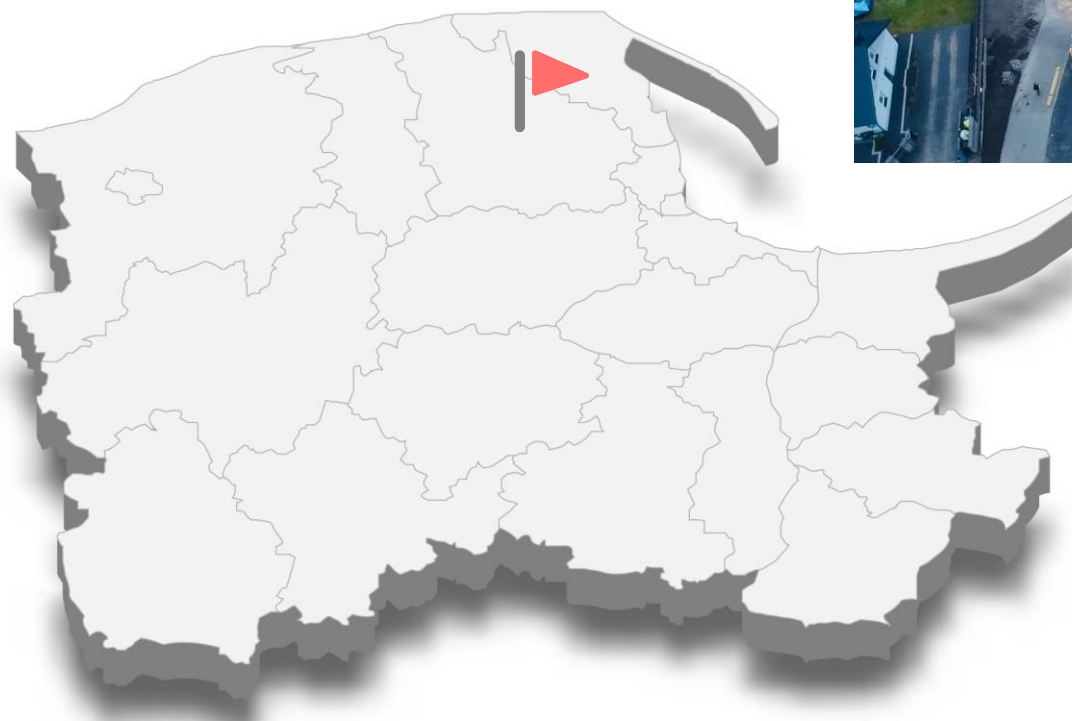


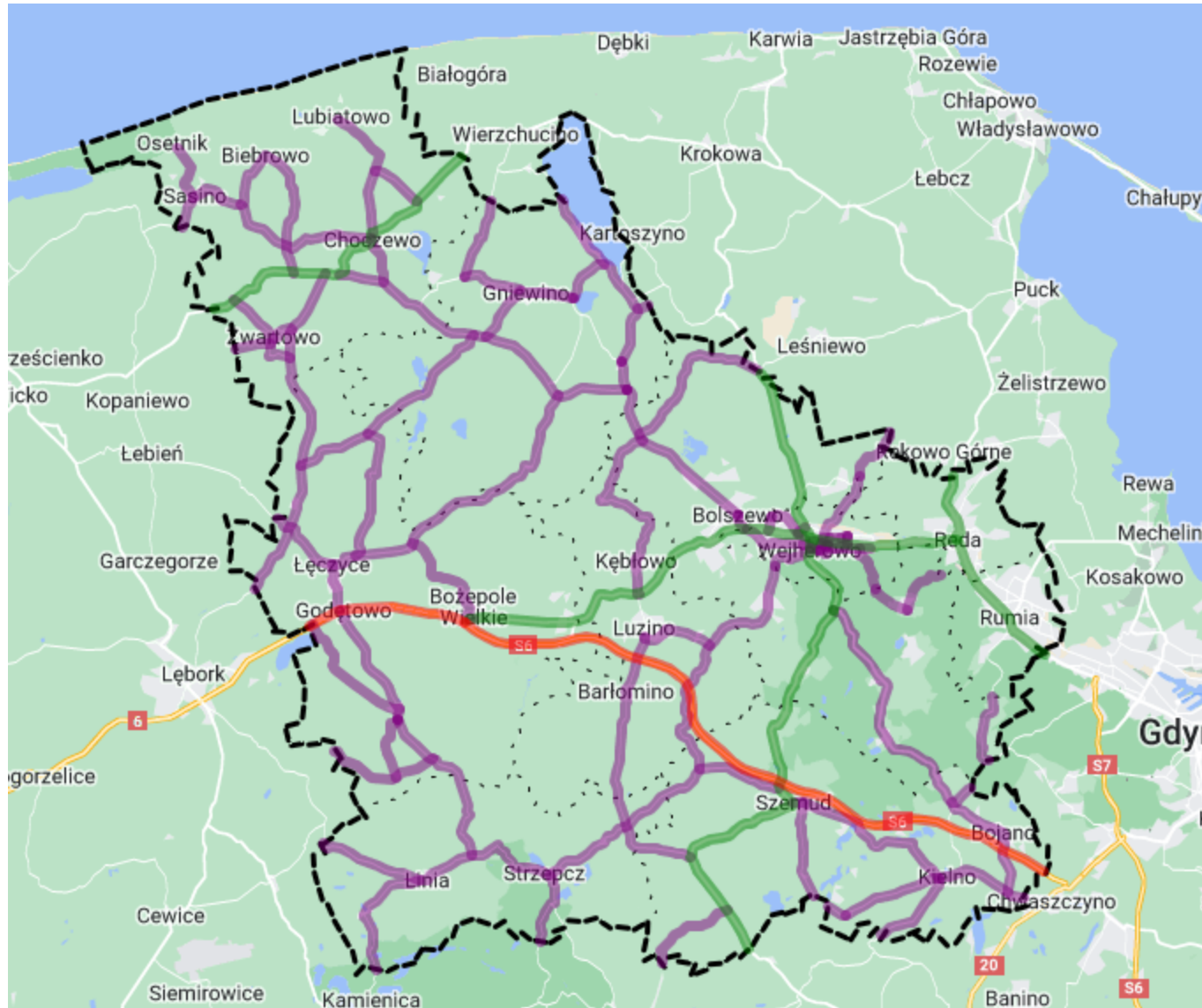
# DROGI POWIATOWE NA TERENIE POWIATU WEJHEROWSKIEGO – REALIZACJE 2023 ROK



Powiat wejherowski



# Sieć dróg powiatowych na terenie Powiatu Wejherowskiego



# Zestawienie ilości dróg powiatowych na terenie Powiatu Wejherowskiego

*Łączna ilość dróg powiatowych na terenie Powiatu Wejherowskiego  
Wynosi **372,172 km***

*W tym:*

*Drogi powiatowe zamiejskie – 349,861 km*

*Drogi powiatowe miejskie – 22,311 km*



# Drogi powiatowe miejskie

*Zarząd Drogowy dla Powiatu Puckiego i Wejherowskiego z siedzibą w Wejherowie sprawuje zarząd nad drogami powiatowymi na terenie miasta Wejherowo.*

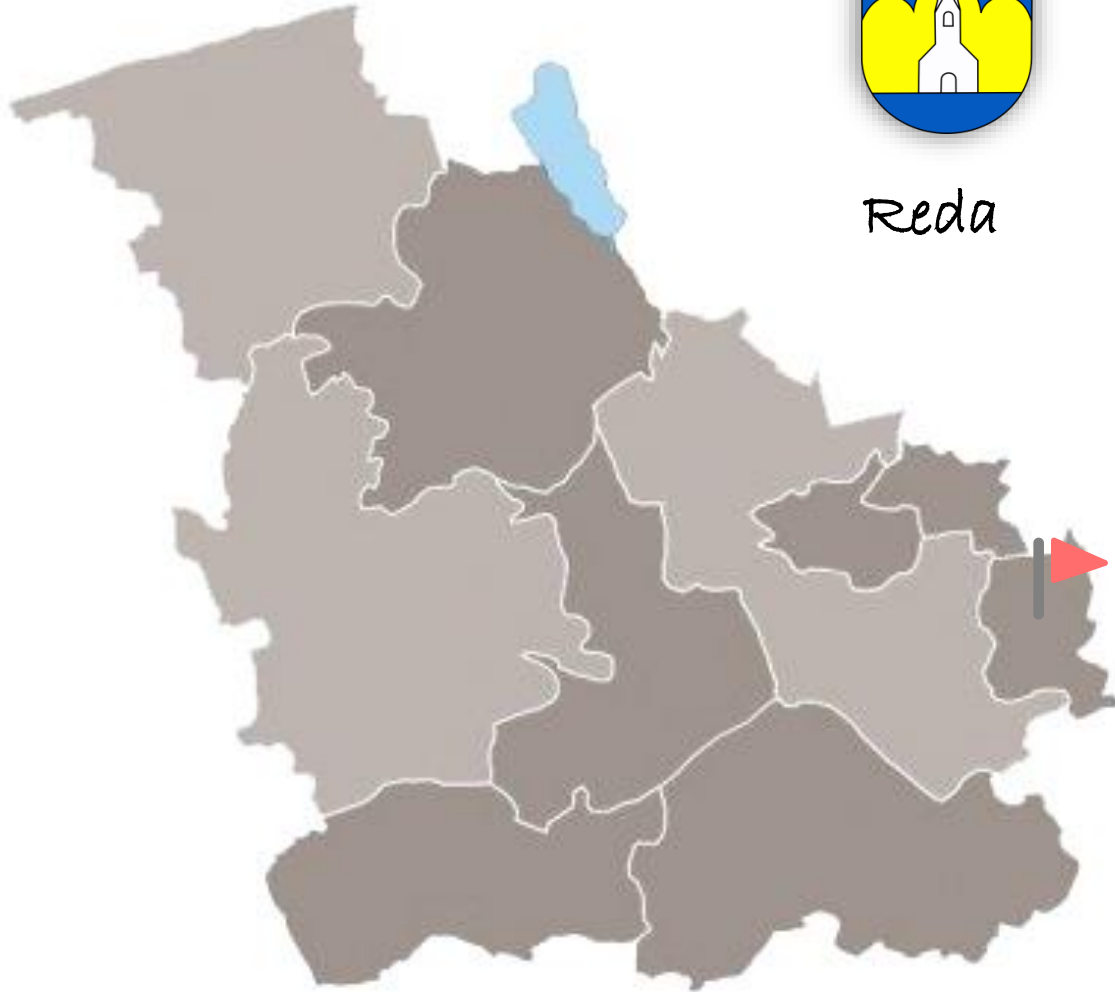
*Drogi powiatowe na terenie miast Reda i Rumia zarządzane są przez Burmistrza danego miasta na podstawie zawartego porozumienia pomiędzy Zarządem Powiatu Wejherowskiego a ww. miastem.*



# Gmina Miasta Reda



Reda



## Drogi powiatowe na terenie miasta Reda:

*nr 1400G – ul. Gniewowska – dł. 1,246 km*

*nr 1441G – Aleja Lipowa – dł. 2,889 km*

*nr 1463G – ul. Obwodowa – Kazimierska – dł. 3,276 km*

*nr 1442G - ul. Chopina – dł. 1,218 km*

*nr 1476G – ul. Leśna – dł. 1,314 km*



# *„Przebudowa dróg powiatowych nr 1400G oraz 1476G poprzez budowę rond w miejscowości Reda ”*

*„Budowa ronda na skrzyżowaniu dróg powiatowych ul. Leśnej oraz ul. Gniewowskiej w Redzie”*

- *Szacunkowa wartość realizacji zadania: 4 992 932,00 zł*
- *Wysokość dofinansowania RFRD Inwestycje 2024: 2 496 466,00 zł*
- *Udział Powiatu: 1 248 233,00 zł*
- *Udział Gminy Miasta Reda: 1 248 233,00 zł*





# Gmina Miasta Rumia



Rumia



## Drogi powiatowe na terenie miasta Rumia:

*nr 1403G - Sabata – Kamienna - dł. 2,006 km*

*nr 1404G Aleja Parku Krajobrazowego (DP nr 1404G Rumia – Łężyce) - dł. 2,493 km*

*nr 1469G - Dąbrowskiego (od granicy miasta Gdynia do ulicy Starowiejskiej) - dł. 2,585 km*

*nr 1472G – Dębogórska - dł. 2,015 km*

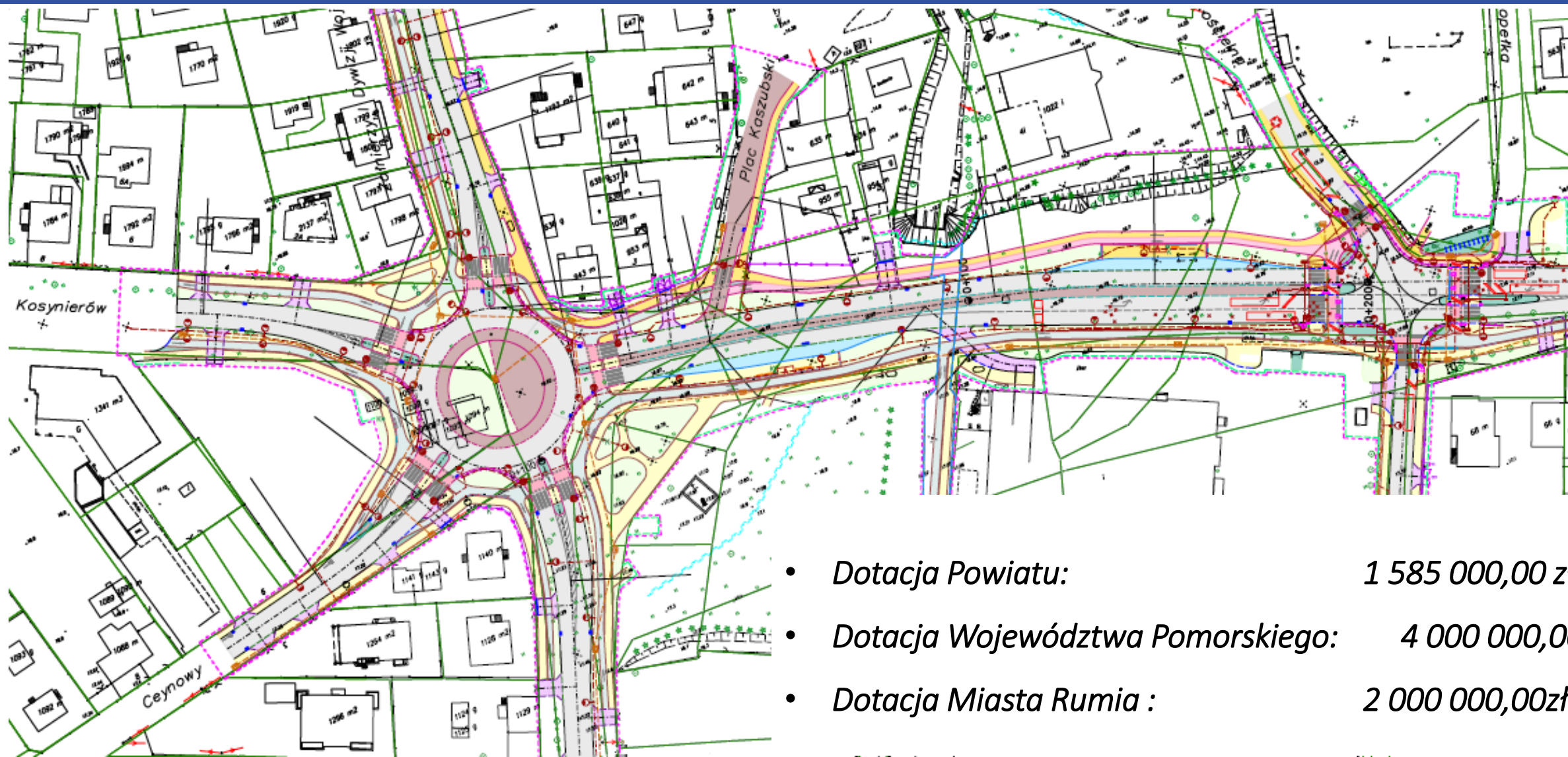
*nr 1476G – Cegielniana – Towarowa - dł. 3,064 km*

*nr 1490G - I Dywizji Wojska Polskiego - Starowiejska (dawana DW 100) – dł. 4,114 km*





*„Rozbudowa drogi powiatowej nr 1472G ul. Dębogórskiej klasy Z, na odcinku od ronda Jana Pawła II do ronda Marszałka M. Płażyńskiego wraz z rozbudową ronda Jana Pawła II”*



- *Dotacja Powiatu:* 1 585 000,00 zł
- *Dotacja Województwa Pomorskiego:* 4 000 000,00 zł
- *Dotacja Miasta Rumia :* 2 000 000,00zł

*„Przebudowa dwóch przejść dla pieszych poprzez budowę sygnalizacji świetlnej wraz z doświetleniem oraz budową doświetlenia trzech przejść dla pieszych w ciągu ul. Kamiennej w miejscowości Rumia”*

- 1) Przebudowa przejścia dla pieszych przez ul. Kamienną w obrębie skrzyżowania ul. Kamienna/Zielarska poprzez budowę sygnalizacji świetlnej i doświetlenia dedykowanego*
- 2) Przebudowa przejścia dla pieszych przez ul. Kamienną w obrębie skrzyżowania ul. Kamienna/Żwirowa/Rycerska poprzez budowę sygnalizacji świetlnej i doświetlenia dedykowanego*
- 3) Doświetlenia przejścia dla pieszych na skrzyżowaniu ul. Kamiennej z ul. Zdrojową*
- 4) Doświetlenia przejścia dla pieszych na skrzyżowaniu ul. Kamiennej z ul. Św. Józefa*
- 5) Doświetlenia przejścia dla pieszych na skrzyżowaniu ul. Kamiennej z ul. Porazińskiej*



# Gmina Miasta Wejherowo



Wejherowo



## Drogi powiatowe na terenie miasta Wejherowo:

- **nr 1336G** - Strzelecka (od DW 218 do granicy miasta) - dł. 2,282 km
- **nr 1401G** - Odrębna (od ul. Sikorskiego do granicy m. Wejherowo) -  
dł. 2,302 km
- **nr 1442G** - Chopina (od granicy miasta do DK nr 6) - dł. 3,983 km
- **nr 1478G** - Sucharskiego – Sobieskiego - dł. 3,628 km
- **nr 1479G** - Tartaczna – Przemysłowa (od DK nr 6 do DK nr 6) -  
dł. 2,639 km
- **nr 1480G** - Graniczna (od DW 218 do ulicy Przemysłowej) - dł. 0,485 km
- **nr 1481G** - Dworcowa (od placu Piłsudskiego do ulicy Sobieskiego) -  
dł. 0,249 km
- **nr 1482G** - Partyzantów – Pomorska – Prusa – Rybacka - dł. 1,678 km
- **nr 1484G** - Kościuszki – Mickiewicza – Reformatów - dł. 0,738 km
- **nr 1485G** - Św. Jana – Rzeźnicka (od DW do ulicy Judyckiego) -  
dł. 0,769 km
- **nr 1486G** - Judyckiego – Wniebowstąpienia - dł. 0,557 km
- **nr 1487G** - 12 Marca - dł. 1,168 km
- **nr 1488G** - Sikorskiego (od posesji 127 przed ulicą Paderewskiego) -  
dł. 1,833 km



# „Rozbudowa drogi powiatowej nr 1479G (Tartaczna – Przemysłowa) – Etap III”

**Wykonawca:**           Kruszywo Sp. z o.o.  
84-223 Linia, ul. Długa 4B

**Czas realizacji:** 22.05.2023r. - 18.12.2023r.

**Całkowity koszt realizacji zadania:** 8 850 292,82 zł

**Dofinansowanie Rezerwa Subwencji Ogólnej:** 4 395 612,00 zł

**Udział Powiatu:** 4 454 680,82zł

## **Zakres robót:**

- Rozbudowa drogi powiatowej nr 1479G ulica tartaczna w Wejherowie na odcinku od km 0-100,00 do km 0+730,00,
- Rozbudowa skrzyżowania ulicy Tartacznej, Budowlanych i Pomorskiej na skrzyżowanie o ruchu okrężnym czterowlotowym,
- Budowa parkingu zlokalizowanego przy ulicy Architektów,
- Budowa chodnika, ścieżki rowerowej, ciągu pieszo – rowerowego,
- Budowa kanalizacji deszczowej,
- Budowa kanału technologicznego,
- Budowa oświetlenia.





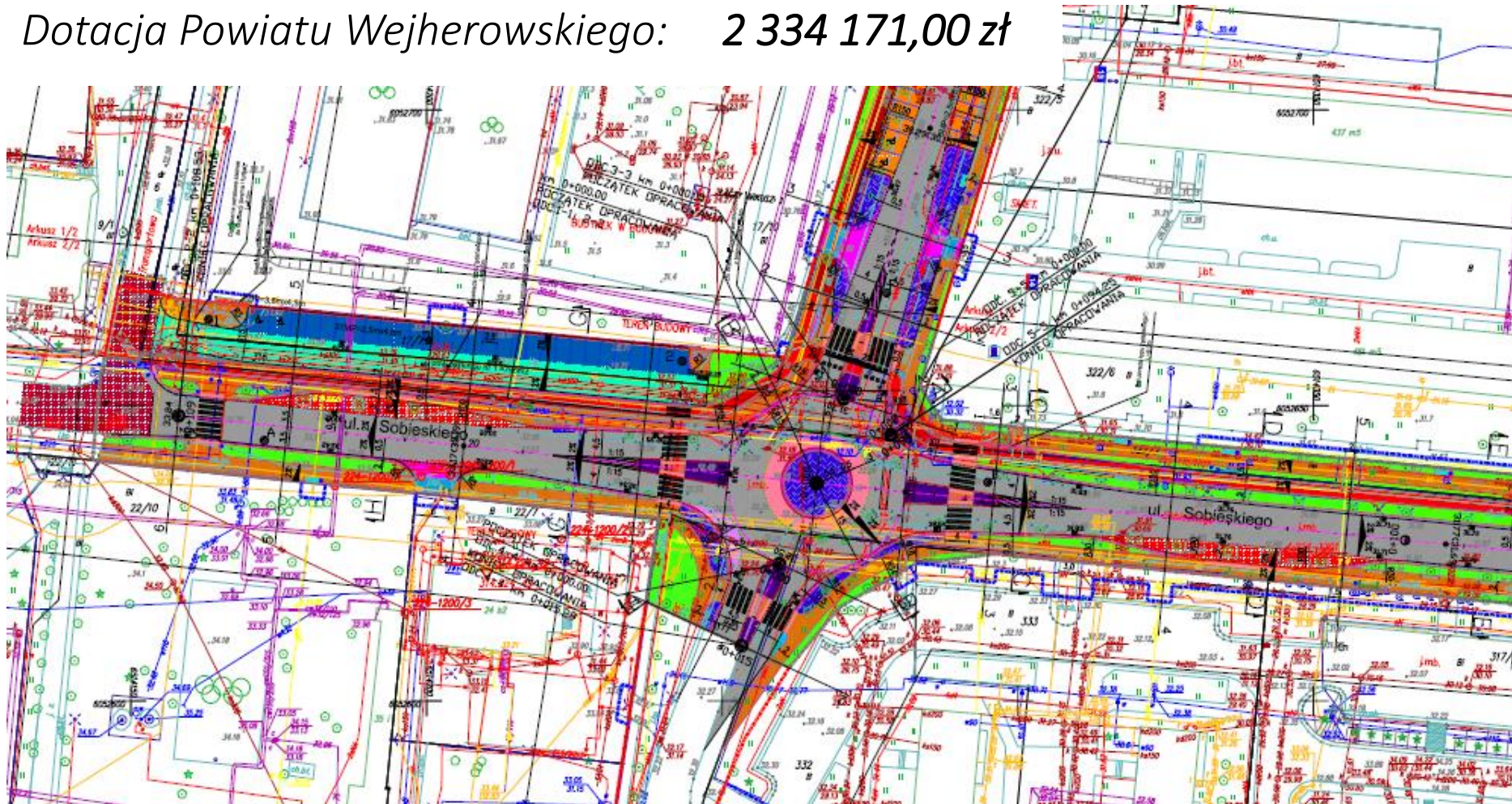
# „Rozbudowa drogi powiatowej nr 1479G (Tartaczna – Przemysłowa) – Etap III”



# GMINA MIASTA WEJHEROWA

## „Budowa ulicy Inwalidów Wojennych wraz z budową ronda na skrzyżowaniu ul. Sobieskiego w Wejherowie”

- Dotacja Powiatu Wejherowskiego: 2 334 171,00 zł



# GMINA MIASTA WEJHEROWA

*„Budowa ulicy Inwalidów Wojennych wraz z budową ronda na skrzyżowaniu ul. Sobieskiego w Wejherowie”*





*„Budowa przejść dla pieszych oraz budowa i przebudowa dróg dla pieszych w ciągu drogi powiatowej nr 1480G  
w miejscowości Wejherowo”*

*„Budowa przejść dla pieszych oraz budowa i przebudowa dróg dla pieszych w ciągu drogi powiatowej  
nr 1480G w miejscowości Wejherowo”*

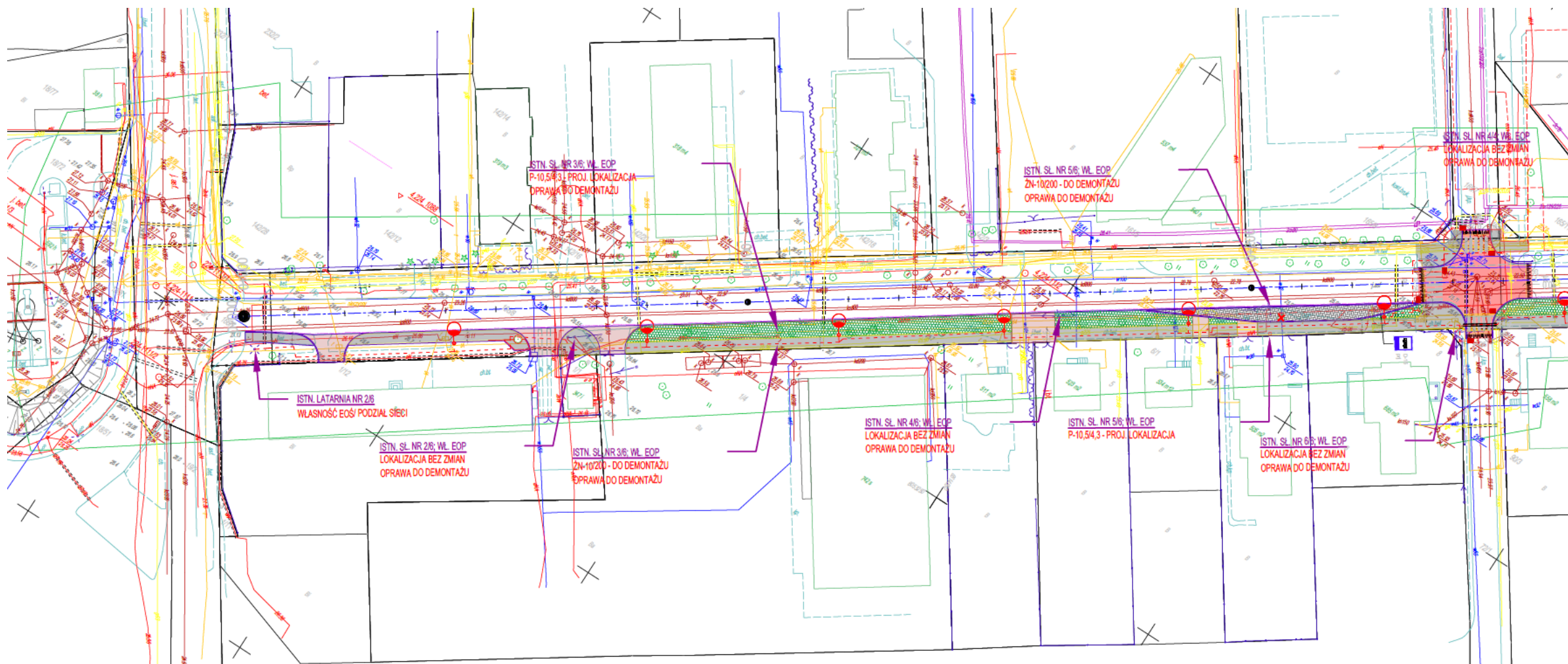
*„Przebudowa drogi powiatowej nr 1480G ul. Graniczna w Wejherowie w zakresie budowy chodnika”*

- Szacunkowa wartość realizacji zadania: **864 030,12 zł**
- Wysokość dofinansowania RFRD 2024 BRD: **404 983,00 zł**
- Udział Powiatu: **459 047,00 zł**



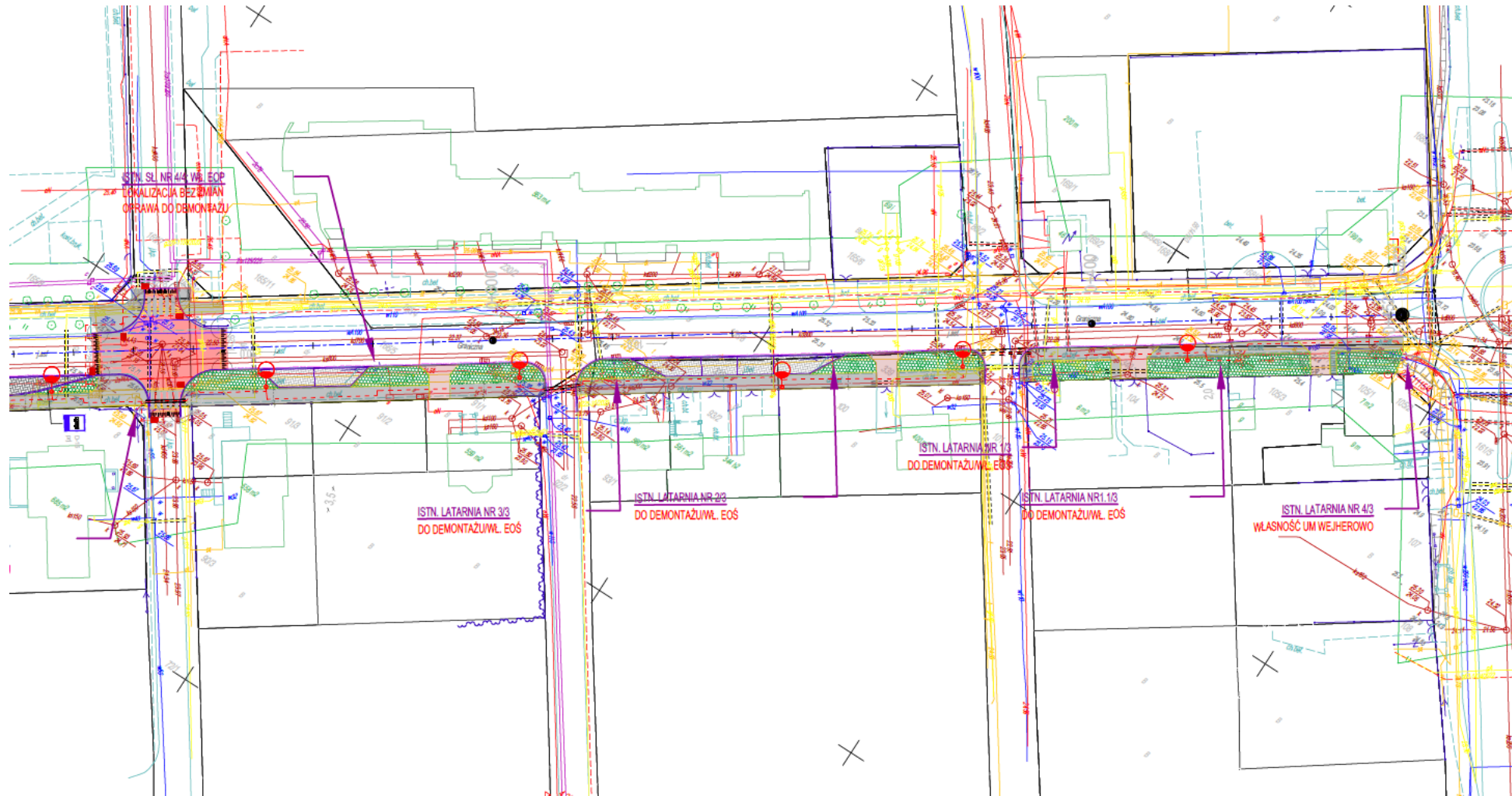
„Budowa przejść dla pieszych oraz budowa i przebudowa dróg dla pieszych w ciągu drogi powiatowej nr 1480G

w miejscowości Wejherowo”



„Budowa przejść dla pieszych oraz budowa i przebudowa dróg dla pieszych w ciągu drogi powiatowej nr 1480G

w miejscowości Wejherowo”



# MIASTO WEJHEROWO

## „Węzeł Śmiechowo (Zryw)”

- *Dotacja Powiatu: 3 000 000,00 zł*



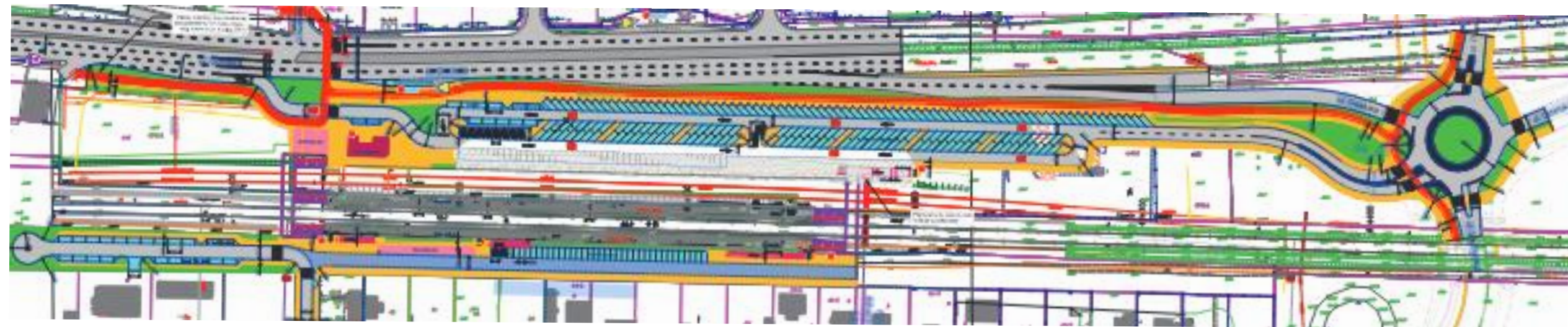
WĘZEŁ ŚMIECHOWO



# MIASTO WEJHEROWO

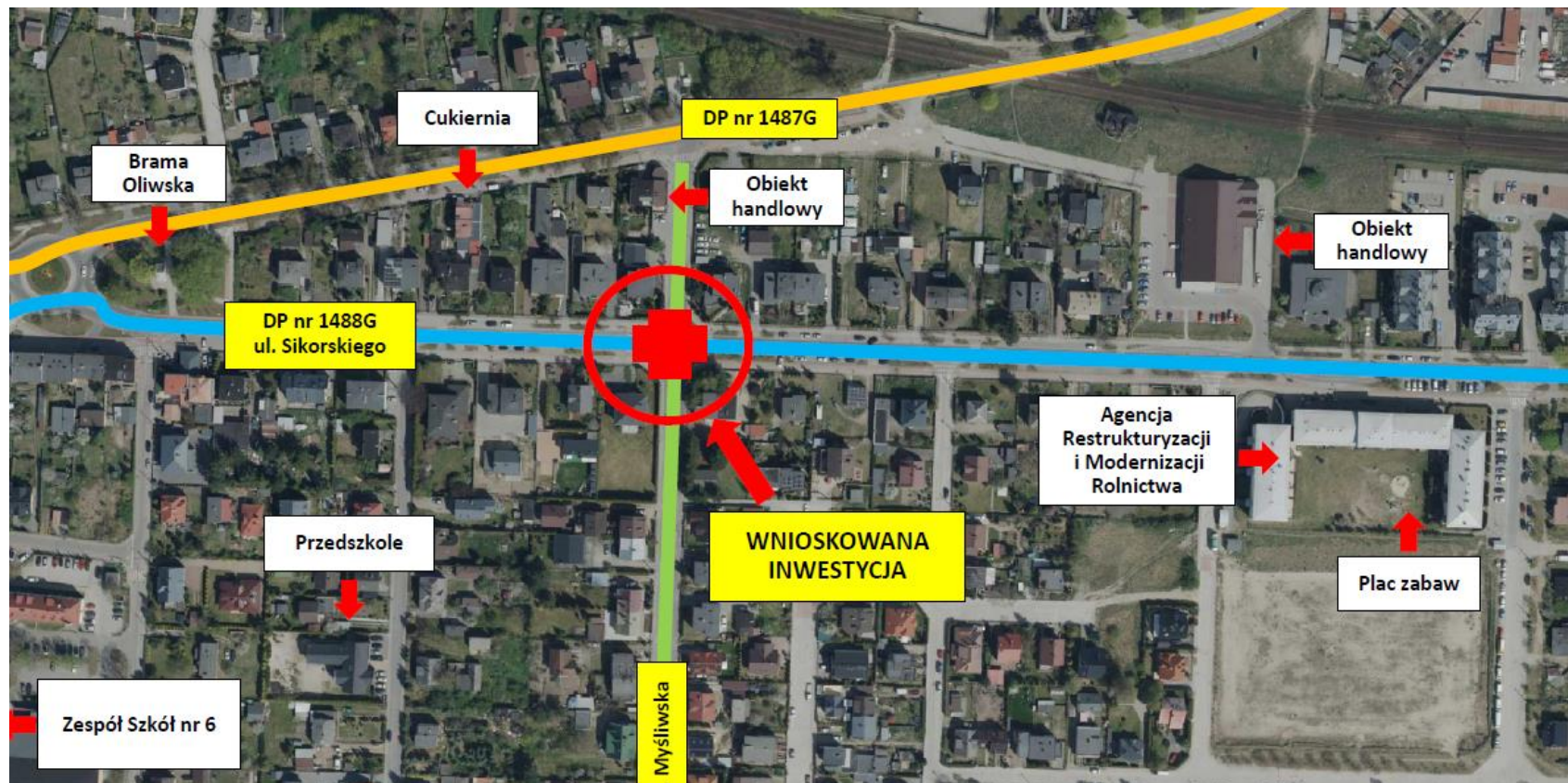


# MIASTO WEJHEROWO



# MIASTO WEJHEROWO

*„Przebudowa przejść dla pieszych na skrzyżowaniu drogi powiatowej nr 1488G z ul. Myśliwską w miejscowości Wejherowo”*



# MIASTO WEJHEROWO

*„Awaryjna naprawa zapadlin w nawierzchni chodnika w ciągu drogi powiatowej nr 1336G*

*ul. Strzelecka w miejscowości Wejherowo”*

Wykonawca:           Firma „GMM” Mirosław Gaffka  
84-200 Wejherowo, ul. Szkutników 1

Czas realizacji: 18.05.2023r. - 19.06.2023r.

Koszt realizacji zadania: 130 136,60 zł





# MIASTO WEJHEROWO

*„Awaryjna naprawa zapadlin i wyniesień w nawierzchni chodnika w ciągu drogi powiatowej w miejscowości Wejherowo ul. Bolesława Prusa”*

Wykonawca: Firma „GMM” Mirosław Gaffka  
84-200 Wejherowo, ul. Szkutników 1

Czas realizacji: 17.07.2023r. - 21.07.2023r.

Koszt realizacji zadania: 16 874,33 zł



# MIASTO WEJHEROWO

*„Utwardzenie pobocza wjazdu w ciąg drogi powiatowej miejskiej ul. Dworcowa w miejscowości Wejherowo”*

Wykonawca:           Firma „GMM” Mirosław Gaffka  
84-200 Wejherowo, ul. Szkutników 1

Czas realizacji: 20.11.2023r. - 15.12.2023r.

Koszt realizacji zadania: 22 638,85 zł



# Gmina Choczewo



Gmina Choczewo



Nr drogi	Nazwa ciągu drogi	Długość całej drogi [km]
1306G	Sasino – Choczewo	12,465
1317G	Wojciechowo – Zwartowo	2,943
1322G	Kisewo – Żelazno – DW nr 213	17,613
1427G	Osetnik – Sasino	2,925
1429G	Lubiatowo – Choczewo	6,744
1430G	Ciekocino – Biebrowo – Jackowo – Przebendowo	9,804
1432G	Osieki Leborskie – Lublewko	2,655
1437G	Choczewo – Łętowo	2,365
1438G	Żelazno – Mierzyno – Kostkowo – Bolszewo	26,863
1460G	Borkowo – Zwartówko – DP nr 1322G	4,924

**Długość na terenie Gminy: 57,212 km**

# „Rozbudowa drogi powiatowej nr 1427G Osetnik – Sasino poprzez budowę ciągu pieszo – rowerowego o dł. ok. 2,6 km na terenie Gminy Choczewo”

**Wykonawca:** Firma Budowlano – drogowa MTM S.A.  
81-061 Gdyni, ul. Hutnicza 35

**Czas realizacji:** 25.04.2023r. - 12.12.2023r.

**Całkowity koszt realizacji zadania:** 7 796 235,71 zł

**Dofinansowanie POLSKI ŁAD Edycja 3 PGR:** 4 000 000,00 zł

**Udział Powiatu:** 2 305 996,71 zł

**Udział Gminy Choczewo:** 1 490 293,00 zł

## **Zakres robót:**

*Budowa ciągu pieszo – rowerowego, budowa drogi/pętli autobusowej, budowa doświetlonego przejścia dla pieszych, budowa kanalizacji deszczowej, budowa kanału technologicznego, remont nawierzchni drogi powiatowej.*



„Rozbudowa drogi powiatowej nr 1427G Osetnik – Sasino poprzez budowę ciągu pieszo – rowerowego o dł. ok. 2,6 km na terenie Gminy Choczewo”



„Rozbudowa drogi powiatowej nr 1427G Osetnik – Sasino poprzez budowę ciągu pieszo – rowerowego o dł. ok. 2,6 km na terenie Gminy Choczewo”



# GMINA CHOZEWO

## *„Odmulenie przepustów drogowych oraz rowów w ciągu drogi powiatowej 1403G w miejscowości Słajszewo”*

**Wykonawca:**            *Przedsiębiorstwo Wodno – Melioracyjne „WODMEL” Derra i Potrykus sp. j.  
84-200 Wejherowo, ul. Przemysłowa 31*

**Czas realizacji:**    *17.01.2023r.*

**Koszt realizacji zadania:**    *10 682,91 zł*



# GMINA CHOZEWO

*„Wykonanie progów zwalniających w ciągu drogi powiatowej nr 1429G w miejscowości Osieki Lęborskie i Kierzkowo”*

Wykonawca:           Firma „GMM” Mirosław Gaffka  
84-200 Wejherowo, ul. Szkutników 1

Czas realizacji: 15.11.2023r. - 21.11.2023r.

Koszt realizacji zadania: 40 374,34 zł





# GMINA CHOZEWO

*„Utwardzenie poboczy w ciągu drogi powiatowej 1460G w miejscowości Zwartowo”*

Wykonawca: Firma „GMM” Mirosław Gaffka

84-200 Wejherowo, ul. Szkutników 1

Czas realizacji: 20.11.2023r. - 16.12.2023r.

Koszt realizacji zadania: 46 349,40 zł



# Gmina Gniewino



Gmina Gniewino



Nr drogi	Nazwa ciągu drogi	Długość całej drogi [km]
1436G	Gardkowice – Perlino – Gniewino	3,011
1438G	Żelazno – Mierzyno – Kostkowo – Bolszewo	26,863
1439G	Mierzyno – Gniewino – Czymanowo	8,296
1445G	Opalino – Tyłowo	0,699
1446G	Wierzchucino – Czymanowo – Rybno	11,204
1447G	Perlino – Bychowo	4,156
1455G	Łęczyce – Kostkowo	16,241
1458G	Pużyce – Mierzyno	11,587

**Długość na terenie Gminy: 51,607 km**

# GMINA GNIEWINO

## 1) „Przebudowa drogi powiatowej nr 1439G ulicy Pomorskiej w miejscowości Gniewino”

- Wysokość dofinansowania POLSKI ŁAD Edycja 6 PGR dla Wejherowskiego Związku

Powiatowo – Gminnego: 4 410 000,00 zł

- Dotacja Powiatu Wejherowskiego: 45 000,00 zł

## 2) „Przebudowa drogi powiatowej nr 1439G w miejscowości Strzebielino” (Thai Union Poland)

## 2) „Przebudowa drogi powiatowej nr 1455G w miejscowości Kostkowo



# GMINA GNIEWINO

*„Regulacja wysokościowa przejście dla pieszych w ciągu drogi powiatowej 1446G  
w miejscowości Czymanowo”*

Wykonawca: Firma „GMM” Mirosław Gaffka  
84-200 Wejherowo, ul. Szkutników 1

Czas realizacji: 14.06.2023r. - 30.06.2023r.

Koszt realizacji zadania: **14 353,17 zł**



# Gmina Linia



Gmina Linia

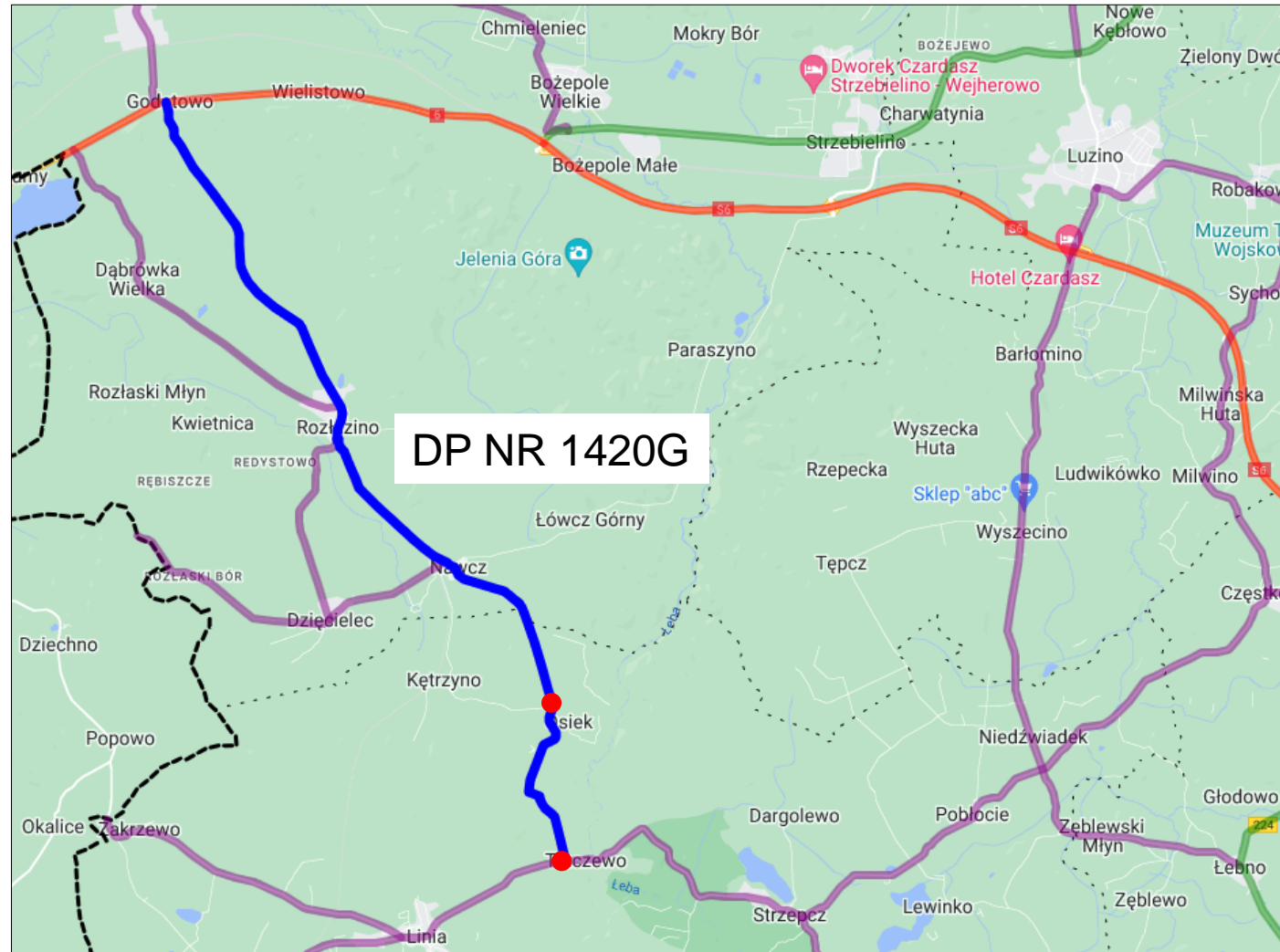


<i>Nr drogi</i>	<i>Nazwa ciągu drogi</i>	<i>Długość całej drogi [km]</i>
1336G	Zakrzewo – Linia – Strzecz – Częstkowo – Gowino – Wejherowo	36,849
1419G	Strzecz – Miechucino	3,941
1420G	Godętowo – Nawcz – Tłuczewo	15,489
1431G	Linia – Niepoczołowice	6,595
1451G	Kniewo – DK nr 6 – Luzino – Łebno	27,277

***Długość na terenie Gminy: 38,866 km***

# „Rozbudowa drogi powiatowej nr 1420G na odcinku

## Osiek – Tłuczewo”

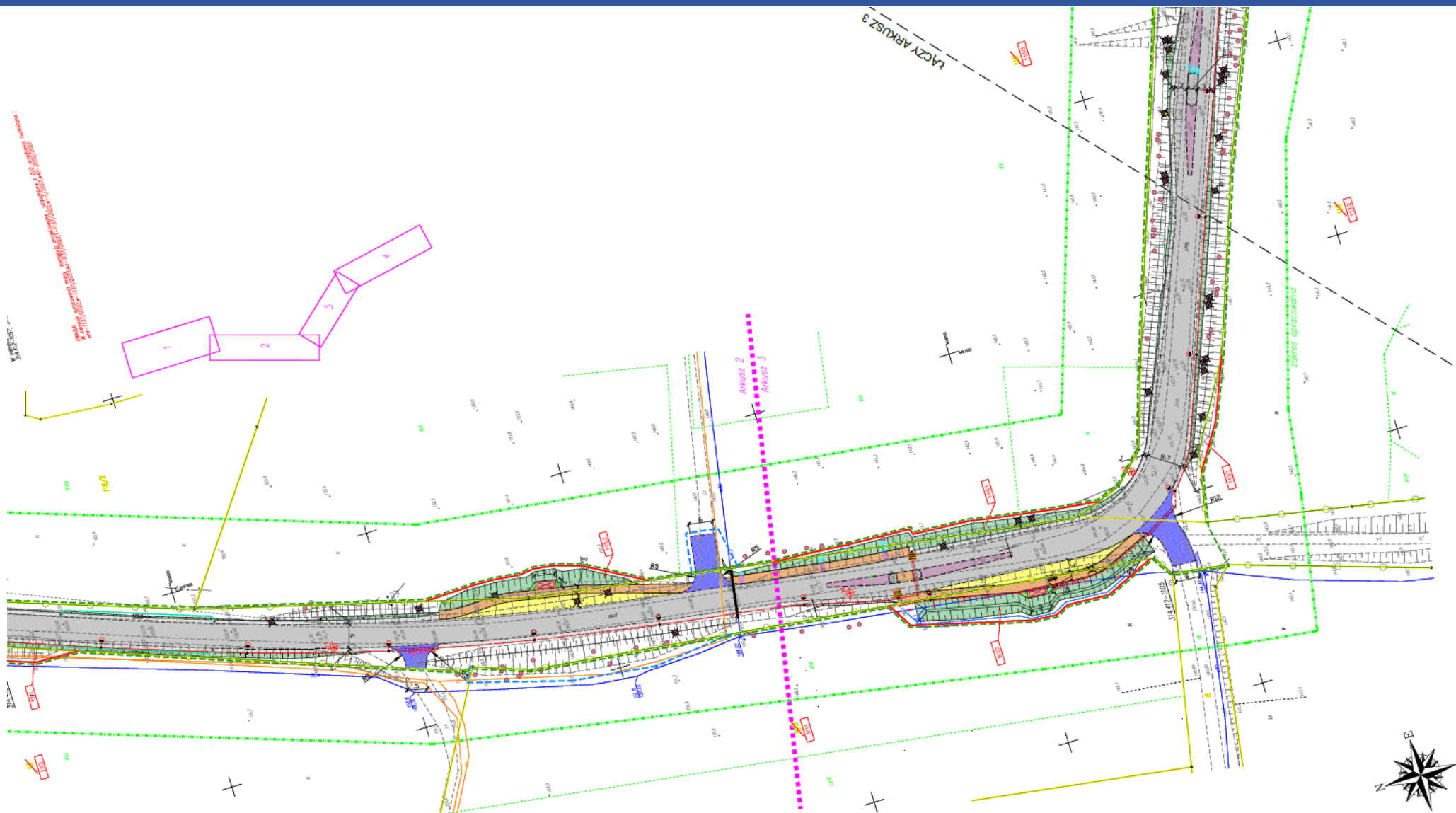




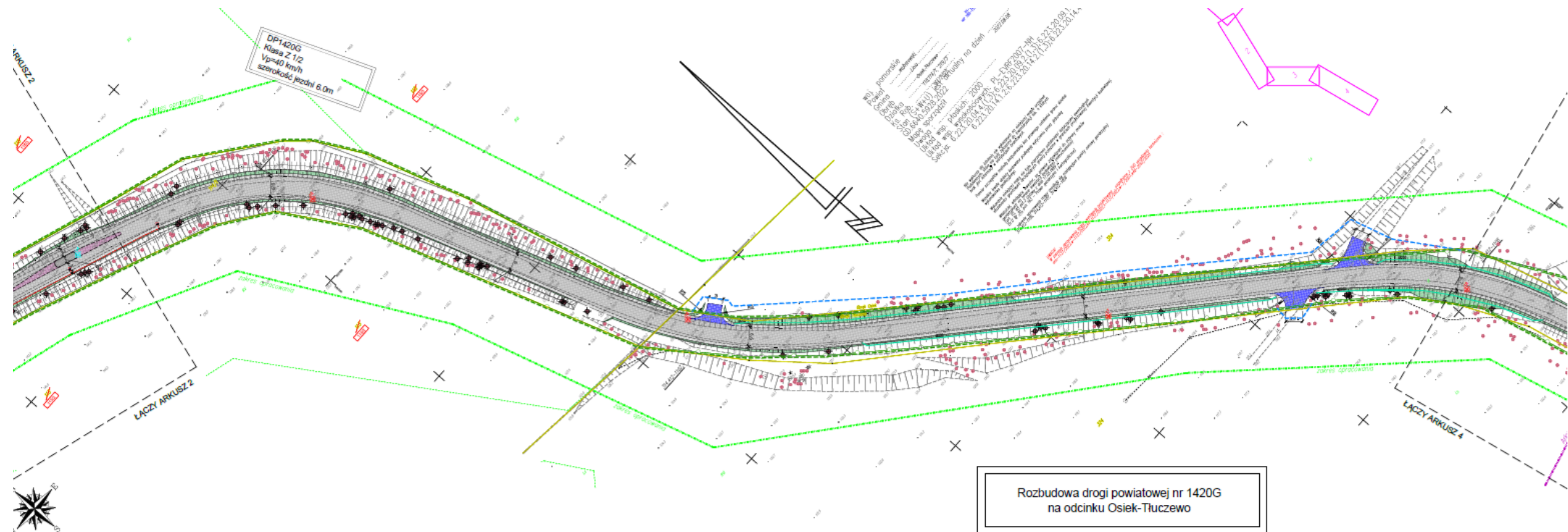




„Rozbudowa drogi powiatowej nr 1420G na odcinku  
Osiek – Tłuczewo”



# „Rozbudowa drogi powiatowej nr 1420G na odcinku Osiek – Tłuczewo”





# GMINA LINIA

## *Dokumentacje projektowe:*

- 1) „Przebudowa drogi powiatowej nr 1431G w zakresie budowy chodnika na odcinku długości 1854m relacji Linia – Niepoczołowice”*
  - 2) „Przebudowa drogi powiatowej nr 1419G w zakresie budowy chodnika na odcinku długości 1268m relacji Strzecz – Miłoszewo”*
- Dotacja Powiatu: 30 000,00 zł*



# Gmina Luzino



Gmina Luzino



Nr drogi	Nazwa ciągu drogi	Długość całej drogi [km]
1336G	Zakrzewo – Linia – Strzecz – Częstkowo – Gowino – Wejherowo	7,679
1410G	Luzino – Dąbrówka – Sopieszyno	3,825
1451G	Kniewo – DK nr 6 – Luzino – Łebno	15,936

**Długość na terenie Gminy: 27,440 km**



# „Rozbudowa drogi powiatowej nr 1410G Luzino – Sopieszyno – Dąbrówka na odcinku Luzino – Robakowo – Etap I – dojazd do trasy S6”

**Wykonawca:** *Konsorcjum: Kruszywo sp. z o. o. - Lider*  
*84-223 Linia, ul. Długa 4B*  
*Grupa Kruszywo Sp. z o. o. - Partner*  
*84-223 Linia, ul. Długa 4B*

**Czas realizacji:** *10.01.2023r. - 24.10.2023r.*

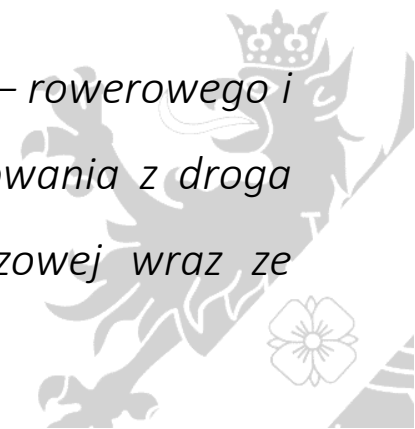
**Całkowity koszt realizacji zadania:** *18 892 513,43 zł*

**Dofinansowanie POLSKI ŁAD Edycja 2:** *16 800 000,00 zł*

**Udział Powiatu:** *2 092 513,43 zł*

## **Zakres robót:**

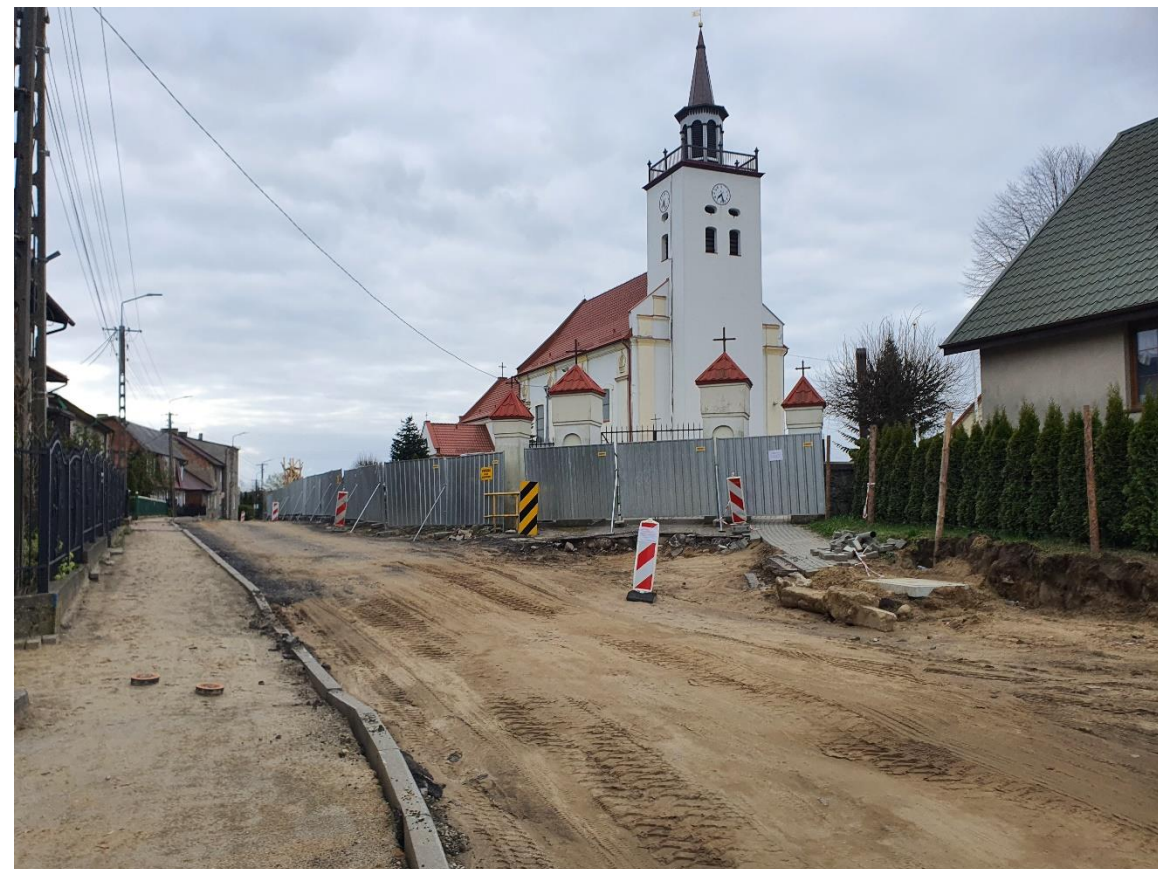
*Rozbudowa drogi powiatowej nr 1410G na odcinku o długości około 1460 m poprzez budowę ciągu pieszo – rowerowego i chodników wraz z budową kładki dla pieszych i rowerzystów nad rzeką Bolszewką, rozbudowa skrzyżowania z drogą powiatową nr 1451G na skrzyżowanie typu rondo, budowa oświetlenia, budowa kanalizacji deszczowej wraz ze zbiornikiem retencyjnym i budowa kanału technologicznego.*



„Rozbudowa drogi powiatowej nr 1410G Luzino – Sopieszyno – Dąbrówka  
na odcinku Luzino – Robakowo – Etap I – dojazd do trasy S6”



„Rozbudowa drogi powiatowej nr 1410G Luzino – Sopieszyno – Dąbrówka  
na odcinku Luzino – Robakowo – Etap I – dojazd do trasy S6”





„Rozbudowa drogi powiatowej nr 1410G Luzino – Sopieszyno – Dąbrówka  
na odcinku Luzino – Robakowo – Etap I – dojazd do trasy S6”



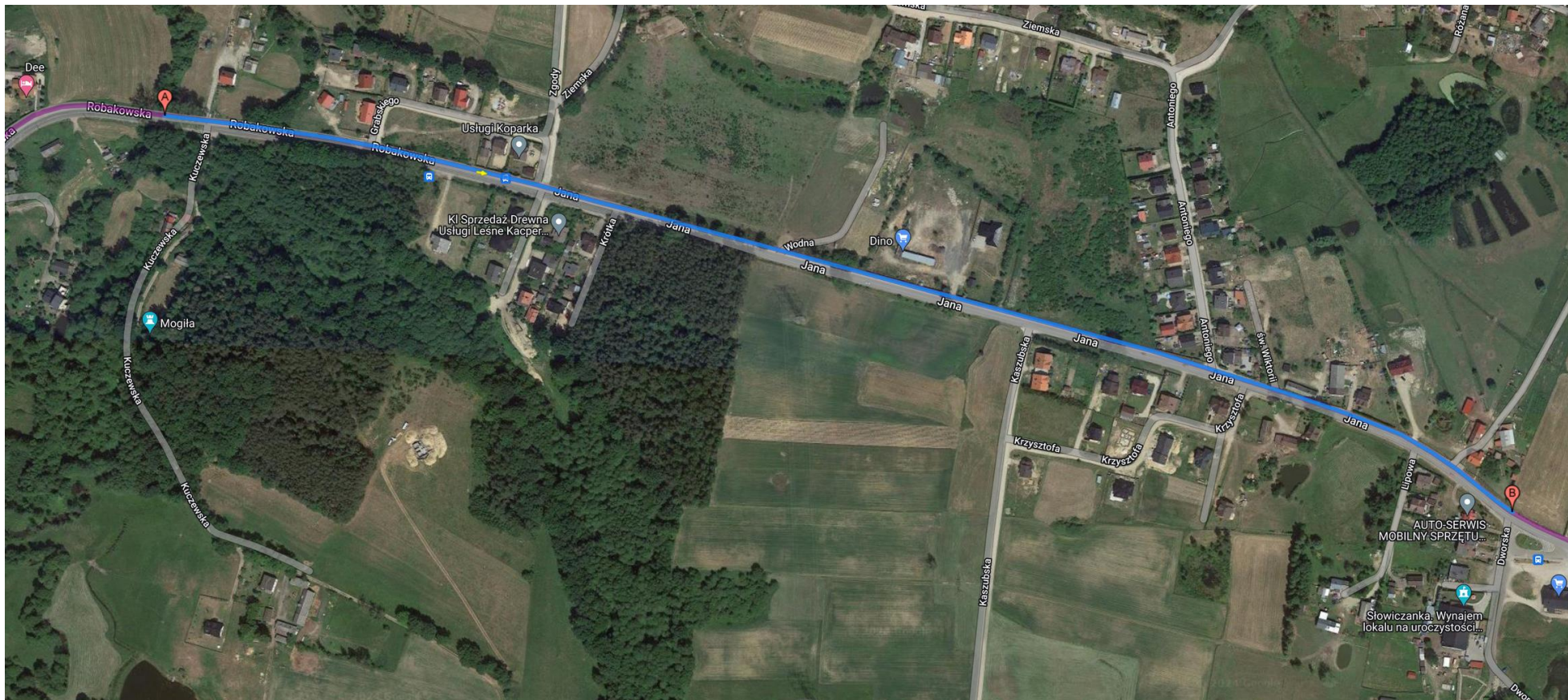
# GMINA LUZINO

*„Rozbudowa drogi powiatowej nr 1410G Luzino – Sopieszyno – Dąbrówka na odcinku Luzino – Robakowo – dojazd do trasy S6 – Etap II”*

- *Wysokość dofinansowania POLSKI ŁAD Edycja 8 dla Wejherowskiego Związku Powiatowo – Gminnego: 8 000 000,00 zł*
- *Dotacja Powiatu Wejherowskiego: 850 000,00 zł*



# GMINA LUZINO



## GMINA LUZINO

*„Budowa sygnalizacji świetlnej na przejściu dla pieszych przez ul. Wilczka na wysokości ul. Olimpijskiej w Luzinie”*



Wykonawca: AMEL Sp. z o. o.  
84-252 Góra, ul. Malinowa 6

Czas realizacji: 06.09.2023r. - 30.10.2023r.

Koszt realizacji zadania: 158 670,00 zł



# Gmina Łęczyce



Gmina Łęczyce



Nr drogi	Nazwa ciągu drogi	Długość całej drogi [km]
1318G	Rekowo Łęborskie – Godętowo	6,357
1322G	Kisewo – Żelazno – DW nr 213	17,613
1330G	Rozłaski Bór – Nawcz	5,834
1420G	Godętowo – Nawcz – Tłuczewo	15,489
1421G	Godętowo – Dąbrówka Wielka – Rozłazino	6,608
1422G	Rozłazino – Dzieścielec	3,378
1455G	Łęczyce – Kostkowo	16,241
1456G	Świetlino – Chmieleniec – Bożepole	5,676
1457G	Chrzanowo Wysokie – Kaczkowo	7,192
1458G	Pużyce – Mierzyno	11,587

**Długość na terenie Gminy: 73,092 km**

# „Przebudowa drogi powiatowej nr 1455G ul. Szkolnej w m. Łęczycy w zakresie wykonania chodnika”

**Wykonawca:**            *Firma G.M.M. Mirosław Gaffka  
84-200 Wejherowo, ul. Szkutników 1*

**Czas realizacji:**    *06.11.2023r. - 18.12.2023r.*

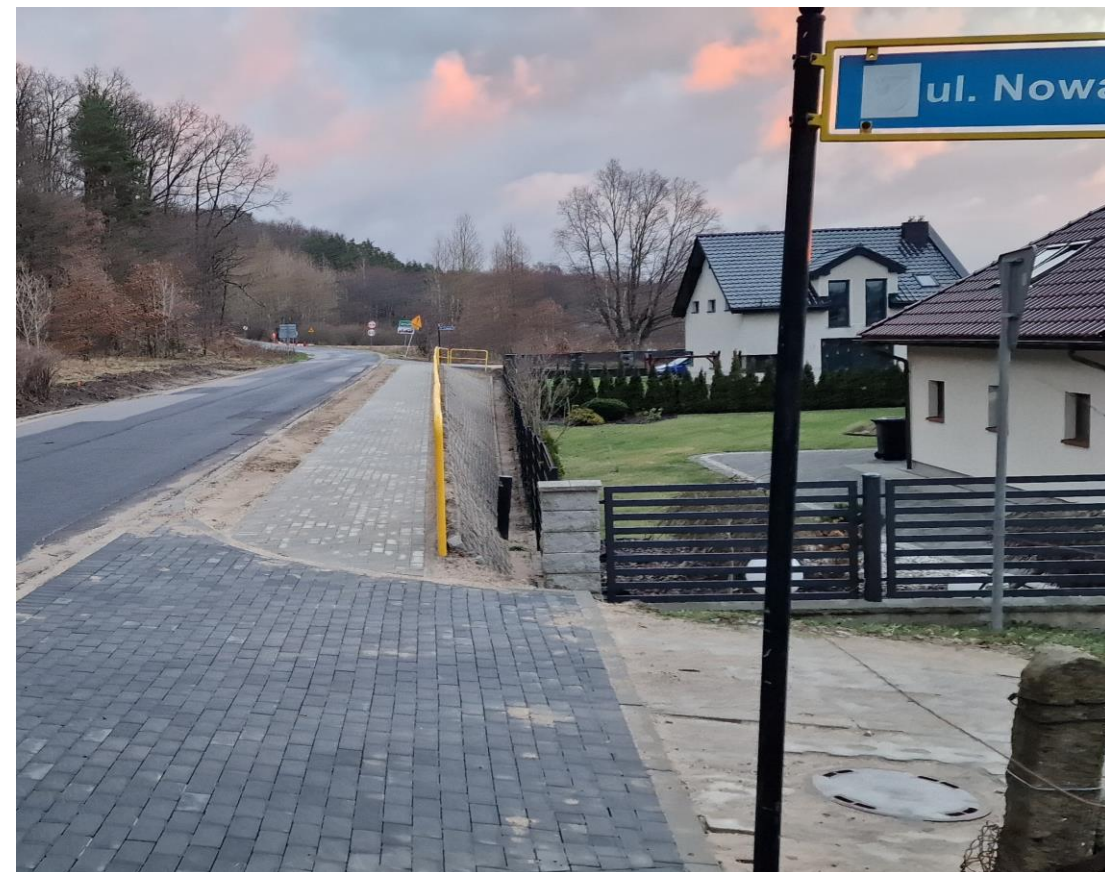
**Całkowity koszt realizacji zadania:**    *498 405,37 zł*

**Zakres robót:**

*Budowa chodnika przy ul. Szkolnej w miejscowości Łęczycy pomiędzy ulicami Długą i Zacisze na odcinku około 380 m.*



„Przebudowa drogi powiatowej nr 1455G ul. Szkolnej w m. Łęczycze  
w zakresie wykonania chodnika”



# GMINA ŁĘCZYCE

*„Przebudowa drogi powiatowej nr 1420G w zakresie wykonania chodnika w miejscowości Rozłazino”  
o długości 588m*





# GMINA ŁĘCZYCE

***„Naprawa przepustu w ciągu drogi powiatowej nr 1421G obręb Godętowo”***

**Wykonawca:** *Przedsiębiorstwo Wodno – Melioracyjne „WODMEL” Derra i Potrykus sp. j.*

*84-200 Wejherowo, ul. Przemysłowa 31*

**Czas realizacji:** *08.09.2023r. - 20.10.2023r.*

**Koszt realizacji zadania:** *152 222,29 zł*

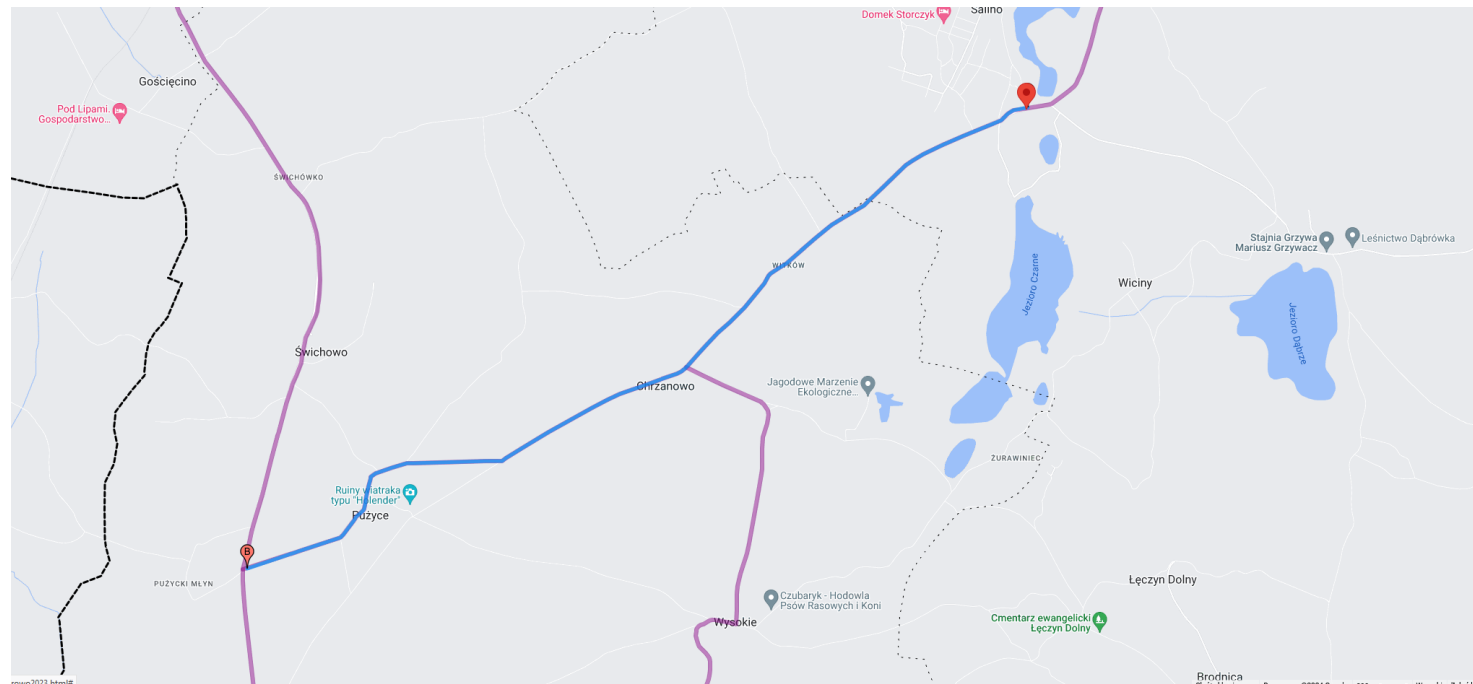


# GMINA ŁĘCZYCE

*Dokumentacja projektowa:*

*„Rozbudowa drogi powiatowej nr 1458G na odcinku Pużyce - Salino”*

- Szacunkowa wartość: 300 000,00 zł



# Gmina Szemud



Gmina Szemud



Nr drogi	Nazwa ciągu drogi	Długość całej drogi [km]
1336G	Zakrzewo – Linia – Strzecz – Częstkowo – Gowino – Wejherowo	3,600
1405G	Szemud – Karczemki	13,273
1406G	Kielno – Kowalewo	5,196
1409G	Częstkowo – Głazica – Szemud	4,310
1412G	Kamień – Koleczkowo – (Gdynia)	1,278
1415G	Kielno – (Kłósówko)	4,487
1416G	Szemud – Jeleńska Huta – DP nr 1406G	6,003
1418G	Łebieńska Huta – Będargowo	4,907
1451G	Kniewo – DK nr 6 – Luzino – Łebno	2,852
1489G	Gdańsk - Chwaszczyno - Wejherowo-Krokowa	8,870

**Długość na terenie Gminy: 54,767 km**

# „Budowa nowego odcinka drogi powiatowej nr 1412G w miejscowości Koleczkowo ”

**Wykonawca:** Kruszywo Sp. z o.o.  
84-223 Linia, ul. Długa 4B

**Czas realizacji:** 29.07.2022r. - 15.05.2023r.

**Całkowity koszt realizacji zadania:** 8 673 052,61 zł

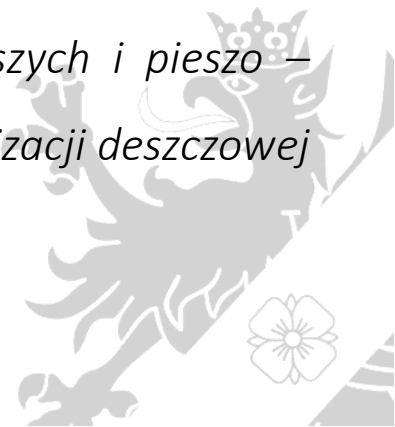
**Dofinansowanie RFRD 2023:** 2 989 573,00 zł

**Udział Powiatu:** 2 577 432,61 zł

**Udział Gminy Szemud:** 3 106 047,00 zł

## **Zakres robót:**

*Budowa nowego oraz rozbudowa istniejącego odcinka drogi powiatowej nr 1412G, budowa ścieżek pieszych i pieszo – rowerowych, budowa zatok autobusowych, budowa przejść dla pieszych wraz z doświetleniem, budowa kanalizacji deszczowej oraz budowa oświetlenia.*



# „Budowa nowego odcinka drogi powiatowej nr 1412G w miejscowości Koleczkowo ”



# „Budowa nowego odcinka drogi powiatowej nr 1412G w miejscowości Koleczkowo ”



„Rozbudowa skrzyżowania drogi powiatowej nr 1412G z drogą wojewódzka nr 218 na skrzyżowanie typu rondo w miejscowości Koleczkowo, wchodzącego w skład układu komunikacyjnego drogi ekspresowej S6 – Trasa Kaszubska ”

**Wykonawca:** Kruszywo Sp. z o.o.  
84-223 Linia, ul. Długa 4B

**Czas realizacji:** 22.05.2023r. - 08.12.2023r.

**Całkowity koszt realizacji zadania:** 6 912 635,77 zł

**Dofinansowanie RFRD 2023:** 2 679 348,00 zł

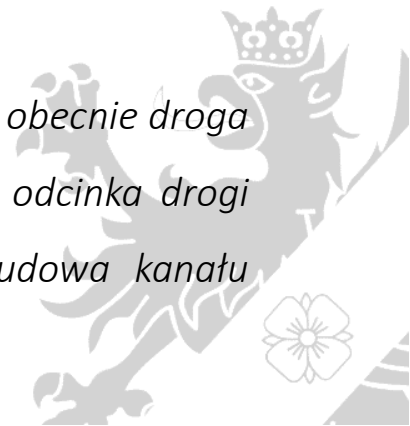
**Udział Powiatu:** 3 620 658,77 zł

**Udział Gminy Szemud:** 1 591 977,00 zł

**Dotacja Województwa Pomorskiego:** 1 700 000,00 zł

**Zakres robót:**

Budowa ronda w miejscu skrzyżowania nowego przebiegu drogi powiatowej nr 1412G z byłą drogą wojewódzką nr 218 – obecnie droga powiatową nr 1489G i drogą gminną nr 151012G ( Kieleńska) w miejscowości Koleczkowo wraz z budową nowego odcinka drogi powiatowej nr 1412G oraz budowa ciągów pieszych i pieszo – rowerowych, budowa kanalizacji deszczowej, budowa kanału technologicznego i budowa oświetlenia.



„Rozbudowa skrzyżowania drogi powiatowej nr 1412G z drogą wojewódzka nr 218 na skrzyżowanie typu rondo w miejscowości Koleczkowo, wchodzącego w skład układu komunikacyjnego drogi ekspresowej S6 – Trasa Kaszubska ”





„Rozbudowa skrzyżowania drogi powiatowej nr 1412G z drogą wojewódzka nr 218 na skrzyżowanie typu rondo w miejscowości Koleczkowo, wchodzącego w skład układu komunikacyjnego drogi ekspresowej S6 – Trasa Kaszubska ”



# GMINA SZEMUD

## „Budowa i przebudowa drogi Kielno Warzno”



- *Dotacja Powiatu Wejherowskiego: 1 300 000,00 zł*



# GMINA SZEMUD

## „Budowa i przebudowa drogi Kielno Warzno”



- *Dotacja Powiatu Wejherowskiego: 1 300 000,00 zł*



# GMINA SZEMUD

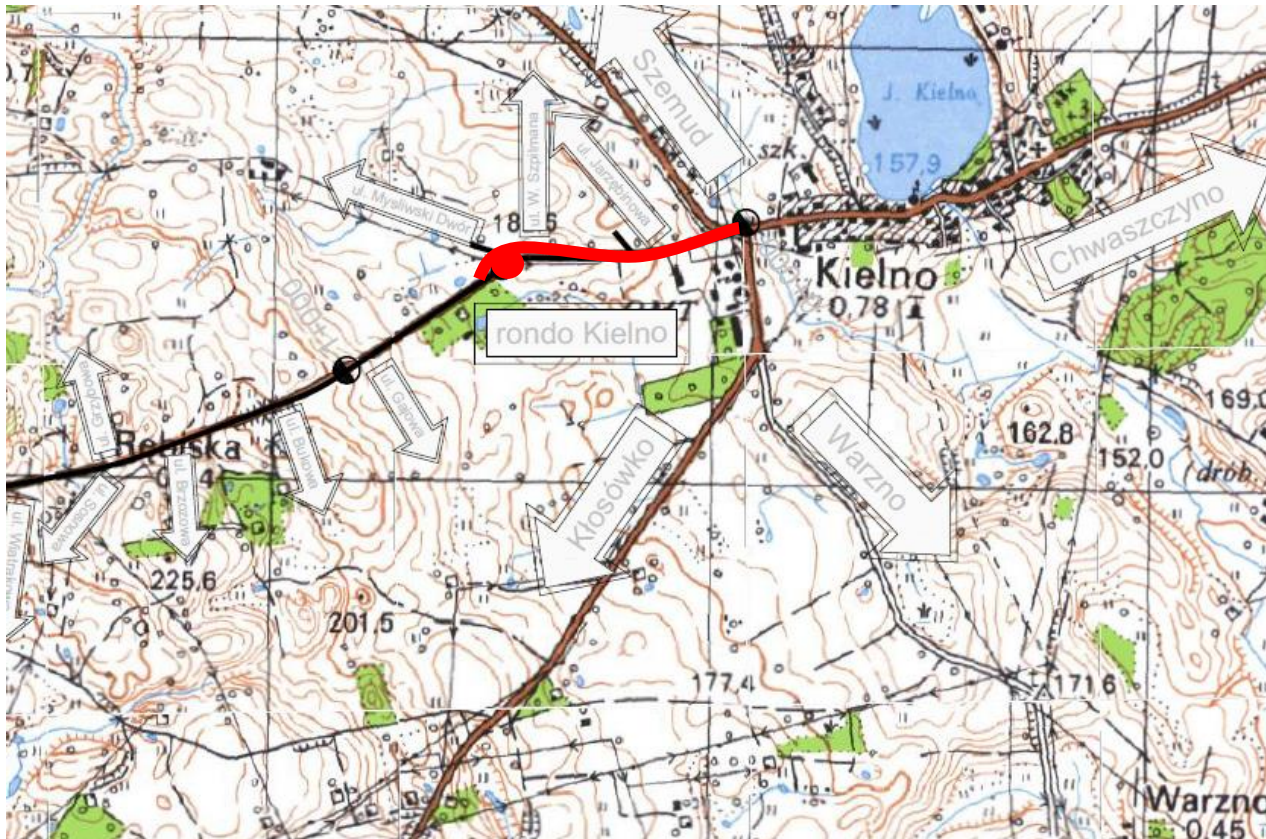
## „Przebudowa przejść dla pieszych wraz z budową sygnalizacji świetlnej w miejscowości Bojano oraz Karczemki”

- Dotacja Powiatu Wejherowskiego: 50 000,00 zł



# GMINA SZEMUD

## „Przebudowa drogi powiatowej nr 1406G Kielno – Kowalewo – Etap I (650m)”

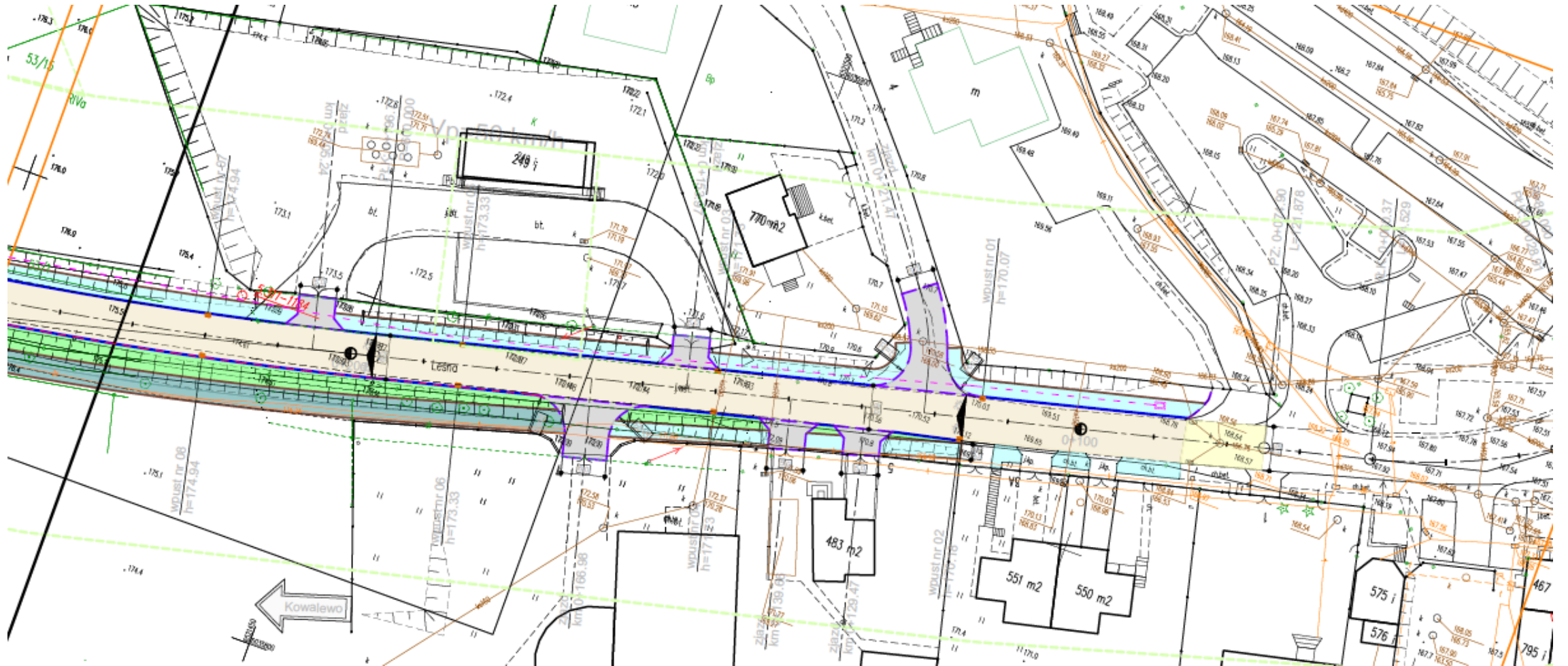


- Szacunkowa wartość realizacji zadania: **6 514 490,00 zł**
- Wysokość dofinansowania RFRD 2024 Inwestycje: **3 257 245,00 zł**
- Udział Powiatu : **1 628 623,00 zł**
- Udział Gminy: **1 638 622,00 zł**



# GMINA SZEMUD

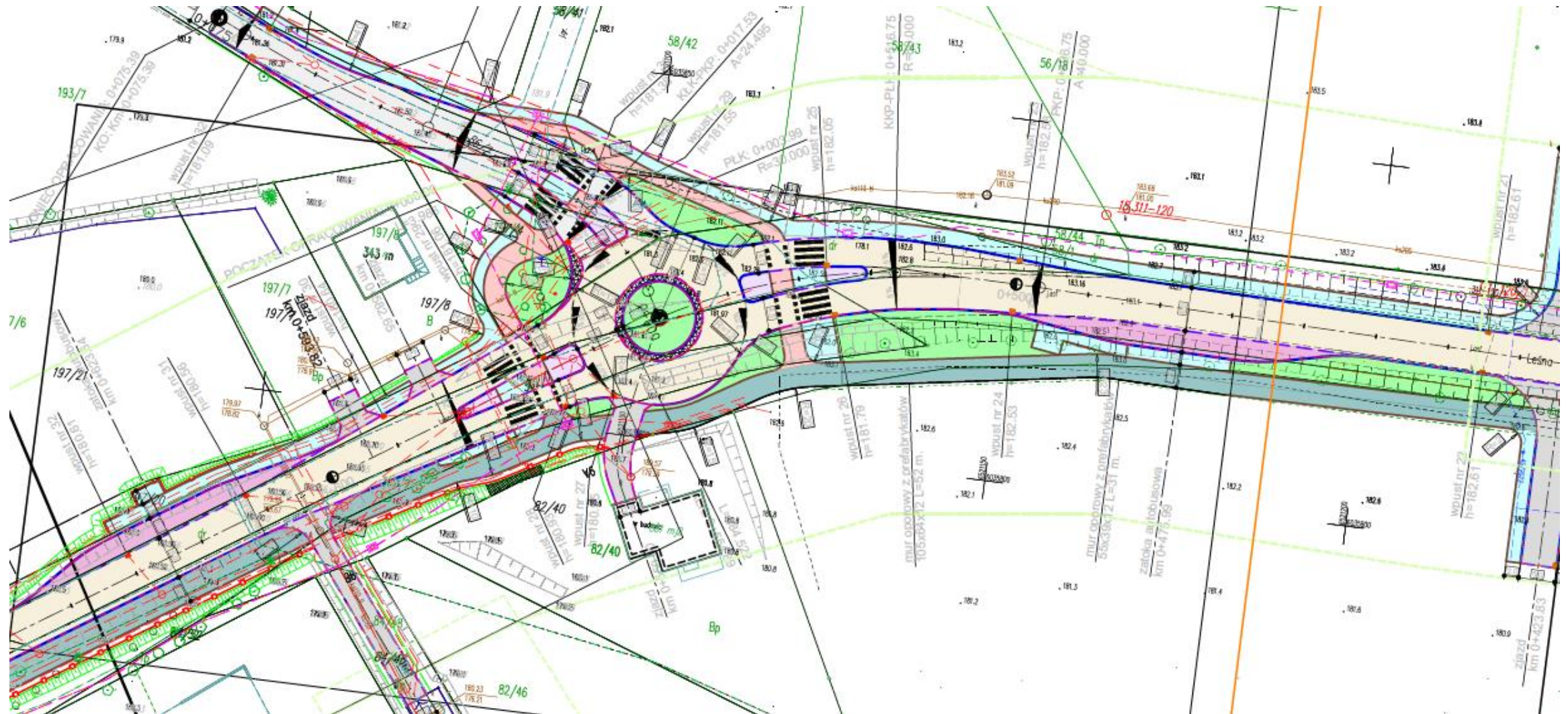
## „Przebudowa drogi powiatowej nr 1406G Kielno – Kowalewo – Etap I (650m)”





# GMINA SZEMUD

## „Przebudowa drogi powiatowej nr 1406G Kielno – Kowalewo – Etap I (650m)”

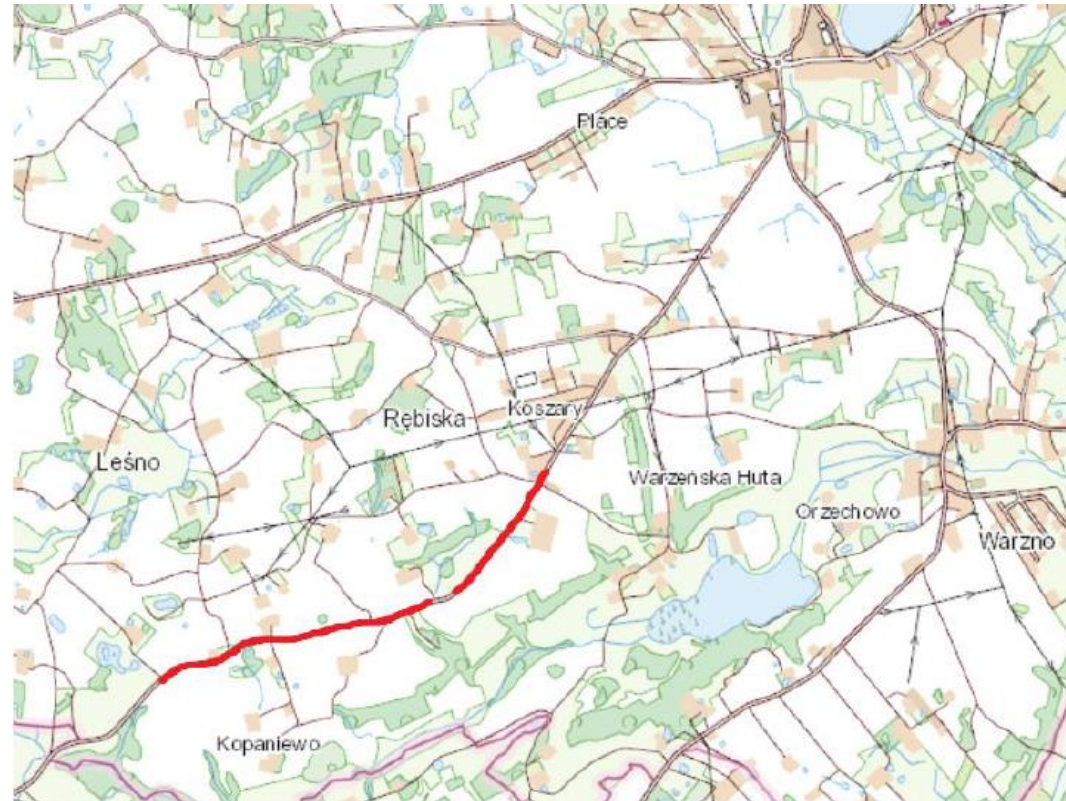




# GMINA SZEMUD

## „Remont drogi powiatowej nr 1415G na odcinku Rębiska – Leśno” - 2km

- Szacunkowa wartość realizacji zadania: **1 662 917,08 zł**
- Wysokość dofinansowania RFRD 2024 Remonty: **831 458,00 zł**
- Udział Powiatu: **415 729,54 zł**
- Udział Gminy: **415 729,54 zł**



# GMINA SZEMUD

*Dokumentacja projektowa:*

*„Przebudowa drogi powiatowej nr 1409G w zakresie budowy chodnika w miejscowości Głazica”*

- *Szacowana wartość: 100 000,00 zł*



# GMINA SZEMUD

## „Uregulowanie sptywu wód w ciągu drogi powiatowej nr 1405G”

**Wykonawca:**            *Przedsiębiorstwo Wodno – Melioracyjne „WODMEL” Derra i Potrykus sp. j.*

*84-200 Wejherowo, ul. Przemysłowa 31*

**Czas realizacji:**    *27.02.2023r. - 14.03.2023r.*

**Koszt realizacji zadania:**    *52 385,98 zł*



# GMINA SZEMUD

## „Naprawa nawierzchni w ciągu drogi powiatowej 1412G na długości ok 1800 mb”

**Wykonawca:** POLAQUA Sp. z o. o.

05-500 Wólka Kozodawska (k/Piaseczna)

**Czas realizacji:** 25.05.2023r. - 26.04.2023r.

**Koszt realizacji zadania:** 159 285,00 zł



# GMINA SZEMUD

## „Utwardzenie pobocza w ciągu drogi powiatowej 1409G w miejscowości Głazica”

**Wykonawca:** Firma „GMM” Mirosław Gaffka

84-200 Wejherowo, ul. Szkutników 1

**Czas realizacji:** 06.09.2023r. - 14.09.2023r.

**Koszt realizacji zadania:** 64 085,10 zł



# GMINA SZEMUD

*„Wykonanie i ustawianie barier ochronnych U-12 w ciągu drogi powiatowej 1409G w miejscowości Głazica”*

Wykonawca: Firma „GMM” Mirosław Gaffka

84-200 Wejherowo, ul. Szkutników 1

Czas realizacji: 11.10.2023r. - 10.11.2023r.

Koszt realizacji zadania: 33 478,67 zł



## GMINA SZEMUD

### „Uporządkowanie sptywu wód w ciągu drogi powiatowej nr 1416G w miejscowości Jeleńska Huta”

**Wykonawca:**           Przedsiębiorstwo Wodno – Melioracyjne „WODMEL” Derra i Potrykus sp. j.  
84-200 Wejherowo, ul. Przemysłowa 31

**Czas realizacji:** 08.09.2023r. - 22.09.2023r.

**Koszt realizacji zadania:** 12 703,18 zł



# GMINA SZEMUD

*„Naprawa słupa oświetleniowego po kolizji na drodze powiatowej 1412G w miejscowości Koleczkowo ul. Chylońska”*

Wykonawca: AMEL Sp. z o. o.  
84-252 Góra, ul. Malinowa 6

Czas realizacji: 10.10.2023r. - 31.10.2023r.

Koszt realizacji zadania: **14 640,10 zł**





# Gmina Wejherowo



Gmina Wejherowo



Nr drogi	Nazwa ciągu drogi	Długość całej drogi [km]
1336G	Zakrzewo – Linia – Strzecz – Częstkowo – Gowino – Wejherowo	4,510
1400G	Reda – Gniewowo	2,744
1401G	Wejherowo – Zbychowo – Reszki	2,051
1404G	Rumia – Łęzyce – Gdynia	3,732
1438G	Żelazno – Mierzyno – Kostkowo – Bolszewo	8,667
1440G	Kniewo – Warszkowo – Wielka Piaśnica – Puck	8,651
1442G	Celbowo – Brudzewo – Wejherowo	1,756
1451G	Kniewo – DK nr 6 – Luzino – Łebno	3,444
1489G	Gdańsk – Chwaszczyno – Wejherowo - Krokowa	11,322

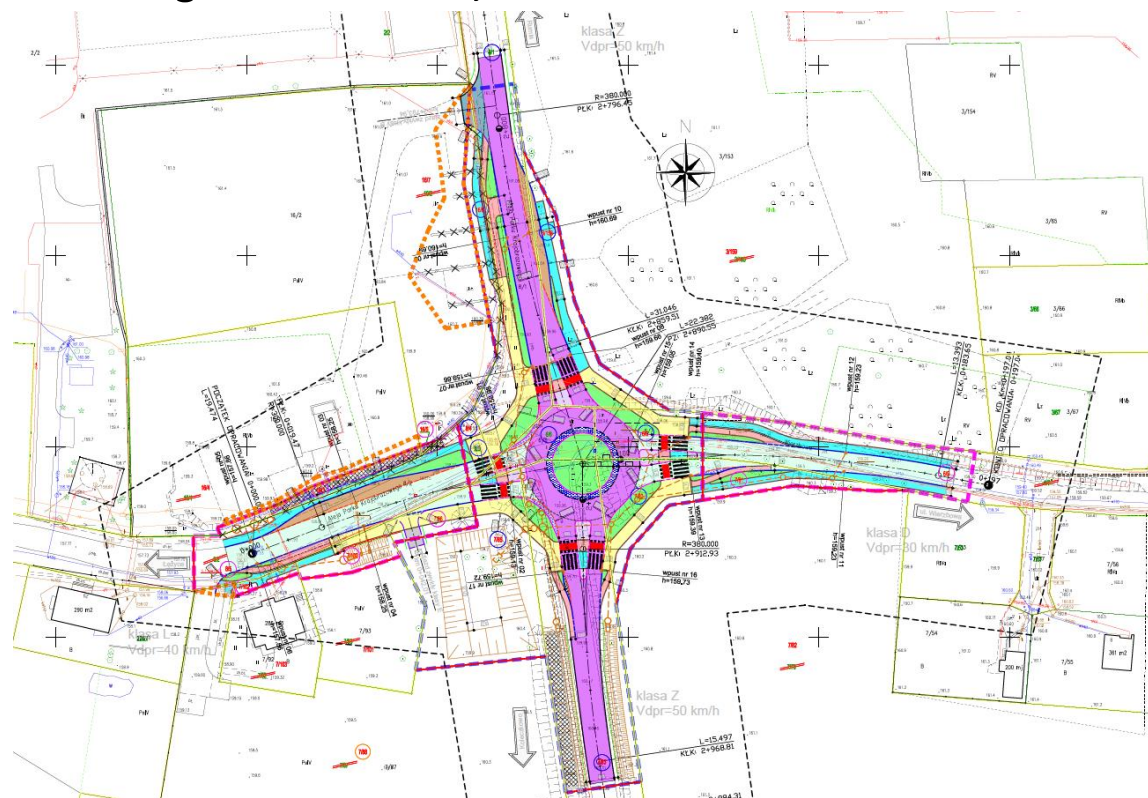
**Długość na terenie Gminy: 46,877 km**

# GMINA WEJHEROWO

## „Rozbudowa skrzyżowania drogi powiatowej nr 1404G z ul. Wierzbowa w miejscowości Łężyce”

Wysokość dofinansowania POLSKI ŁAD Edycja 8 dla Wejherowskiego Związku Powiatowo – Gminnego: 2 000 000,00 zł

- **Udział Powiatu Wejherowskiego: 954 384,00 zł**



# GMINA WEJHEROWO

*„Wykonanie dwóch progów zwalniających w ciągu drogi powiatowej nr 1402G na odcinku*

*Gniewowo - Zbychowo”*

Wykonawca: Firma „GMM” Mirosław Gaffka  
84-200 Wejherowo, ul. Szkutników 1

Czas realizacji: 01.05.2023r. - 31.05.2023r.

Koszt realizacji zadania: **33 715,46 zł**



# GMINA WEJHEROWO

## *„Utwardzenie pobocza w ciągu drogi powiatowej nr 1401G w miejscowości Gniewowo”*

Wykonawca: Firma „GMM” Mirosław Gaffka

84-200 Wejherowo, ul. Szkutników 1

Czas realizacji: 25.10.2023r. - 31.11.2023r.

Koszt realizacji zadania: **57 167,13 zł**

Wykonawca: Firma „GMM” Mirosław Gaffka

84-200 Wejherowo, ul. Szkutników 1

Czas realizacji: 12.12.2023r. - 22.12.2023r.

Koszt realizacji zadania: **29 149,67 zł**



# GMINA WEJHEROWO

*„Utwardzenie pobocza w ciągu drogi powiatowej nr 1438G Bolszewo - Zamostne w miejscowości Karczemka Gardkowska”*

Wykonawca: Firma „GMM” Mirosław Gaffka  
84-200 Wejherowo, ul. Szkutników 1

Czas realizacji: 20.11.2023r. - 15.12.2023r.

Koszt realizacji zadania: 32 390,55 zł



# Łączny koszt realizacji inwestycji

Łączny koszt Inwestycji:

**51 163 870,62 zł**

Udział Powiatu Wejherowskiego:

**12 588 085,31 zł**

Udział Województwa Pomorskiego:

**1 700 000,00 zł**

Łączne udziały Gmin:

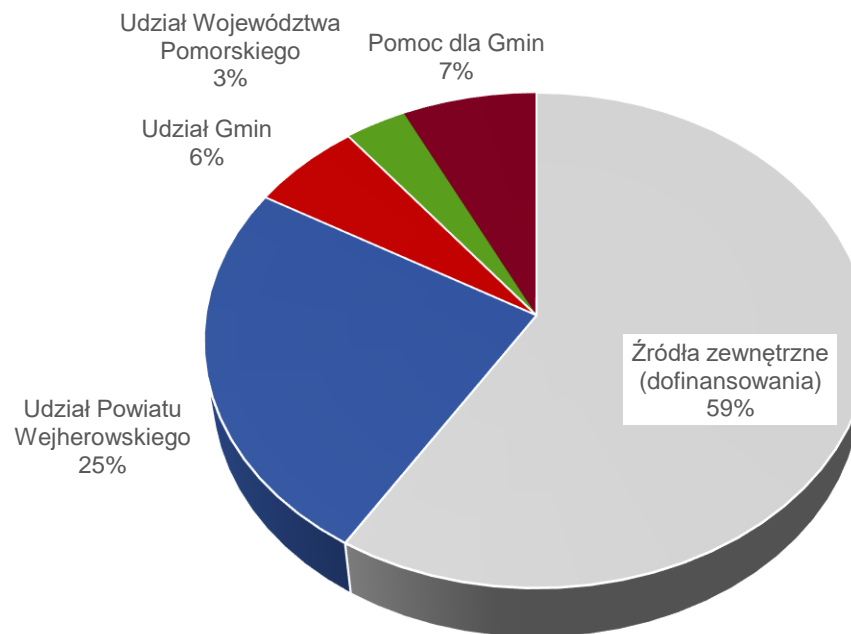
**3 082 270,00 zł**

Źródła zewnętrzne (dofinansowania) – Rządowy Fundusz Rozwoju Dróg, Rezerwa Subwencji ogólnej, Rządowy Fundusz Inwestycji Lokalnych:

**30 109 344,31 zł**

Pomoc dla Gmin:

**3 684 171,00 zł**



Wykonano modernizację:

- dróg powiatowych w ilości 7,705 km
- chodników w ilości 8,638 km



Zestawienie robót utrzymaniowych w 2022 roku  
poniżej 10 000,00 zł

1. *Naprawa zapadniętych chodników*
2. *Wykonanie i ustawienie uszkodzonych barier mostowych*
3. *Naprawa przepustów mostowych, naprawa poboczy, oczyszczanie wpustów, uregulowanie spływu wody, naprawa cieków pod krawężnikowych*
4. *Regulacja wysokościowa przejść dla pieszych*
5. *Naprawy słupów oświetleniowych*
6. *Remont chodników, wycinka krzaków, frezowanie pni, naprawa poboczy.*

***Ogólny koszt robót: 120 000,00 zł***



# Zestawienie kosztów robót utrzymaniowych

## *Remonty cząstkowe nawierzchni:*

- Drogi miejskie – 489 786,00 zł
- Drogi zamiejskie:
  - Pełny zakres – 2 709 302,60 zł
  - Niepełny zakres – 88 790,60 zł

*Całkowity koszt: 3 287 879,20 zł*

## *Utrzymanie czystości i zieleni w mieście*

- Utrzymanie czystości – 222 422,40 zł
- Pielęgnacja zieleni – 258 228,00 zł

*Koszenie poboczy na drogach zamiejskich – 138 733,38 zł*

*Pozimowe oczyszczanie dróg powiatowych – 282 344,00 zł*





# Zestawienie kosztów robót utrzymaniowych

## Oznakowanie poziome

### **Zadanie podstawowe:**

- Drogi zamiejskie – 60 120,44 m<sup>2</sup>  
Koszt: 543 271,36 zł
- Drogi miejskie - 9 785,71 m<sup>2</sup>  
Koszt: 87 959,70 zł

### **Zadanie podobne:**

- Drogi miejskie i zamiejskie – 4 572,00 m<sup>2</sup>  
Koszt: 40 939,52 zł

**Całkowity koszt: 672 170,58 zł**



Dziękuję za uwagę.

