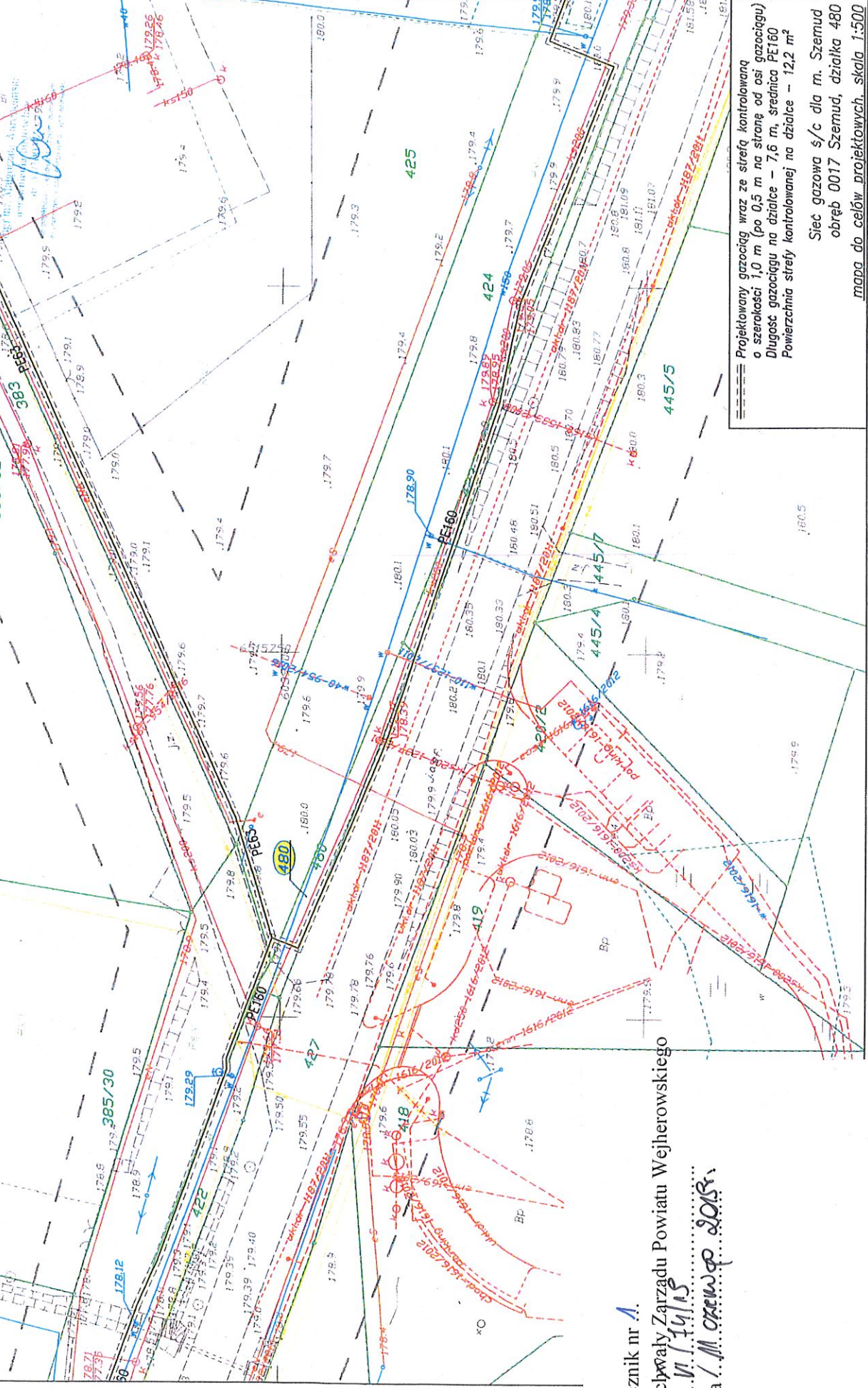


szary rysunek powstał na bazie arkuszy 14, 15  
 map zarejestrowanych w Ośrodku pod numerem KERG: GD.6640.4437.2018  
 sporządzonych przez Geodeję uprawnionego inż. Łukasza Oleksinińskiego

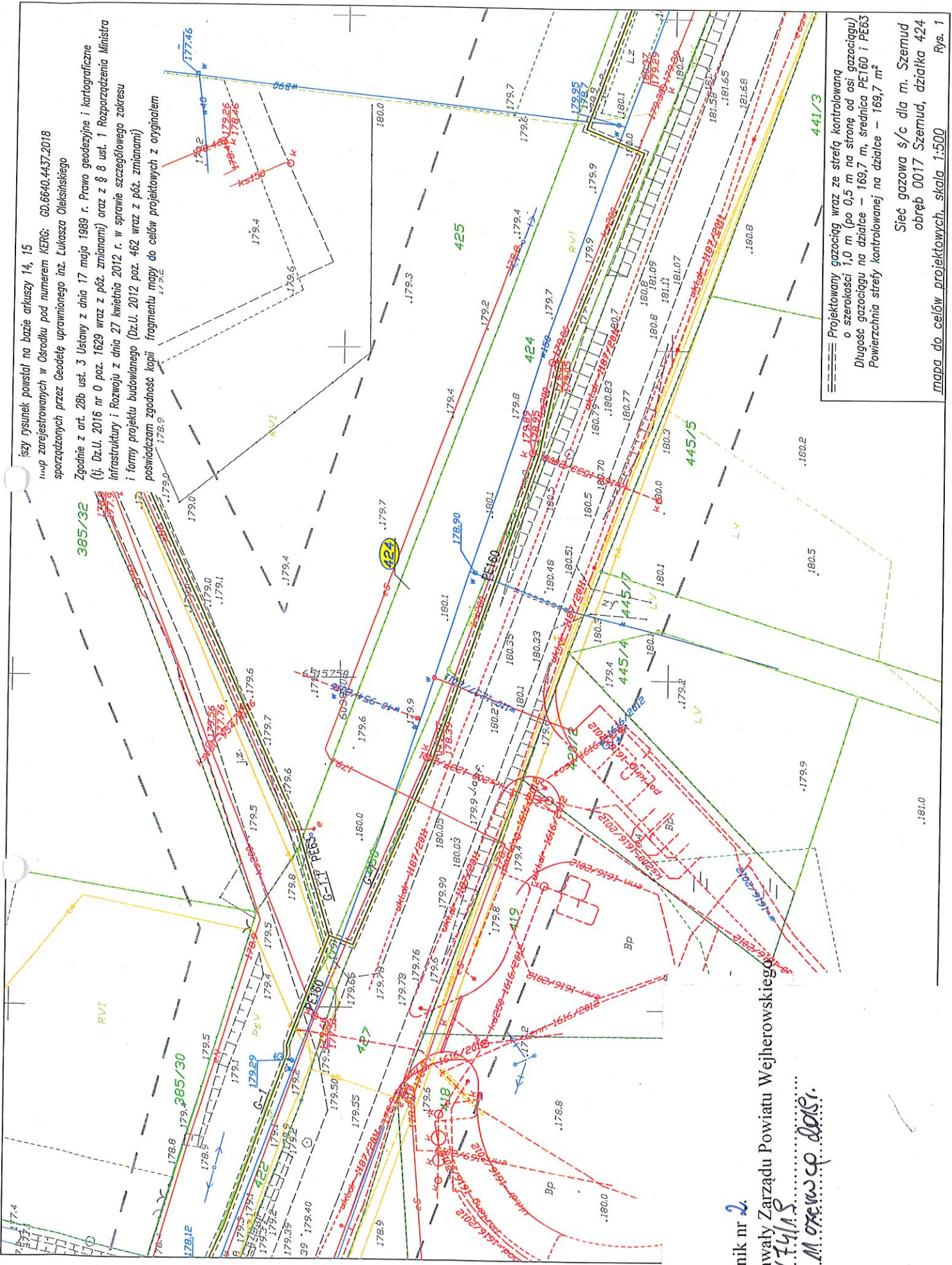
Zgodnie z art. 28b ust. 3 Ustawy z dnia 17 maja 1989 r. Prawo geodezyjne i kartograficzne  
 (tj. Dz.U. 2016 nr 0 poz. 1629 wraz z póź. zmianami) oraz z § 8 ust. 1 Rozporządzenia Ministra  
 Infrastruktury i Rozwoju z dnia 27 kwietnia 2012 r. w sprawie szczegółowego zakresu  
 i formy projektu budowlanego (Dz.U. 2012 poz. 462 wraz z póź. zmianami)  
 poświadczam zgodność kopii fragmentu mapy do celów projektowych z oryginałem



Projekowany gazociąg wraz ze strefą kontrolowaną  
 o szerokości 1,0 m (po 0,5 m na stronę od osi gazociągu)  
 Długość gazociągu na działce – 7,6 m, średnica PE160  
 Powierzchnia strefy kontrolowanej na działce – 122 m<sup>2</sup>


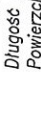

Sieć gazowa s/c dla m. Szemud  
 obręb 0017 Szemud, działka 480  
 mapa do celów projektowych, skala 1:500

Załącznik nr 1.  
 do Uchwały Zarządu Powiatu Wejherowskiego  
 Nr .../.../2015  
 z dnia 1.11.2015



Iszy rysunek powstał na bazie arkuszy 14, 15  
map zarejestrowanych w Ośrodku pod numerem KERG: GD.6640.4437.2018  
sporządzonych przez Geodetę uprawnionego inż. Lukasz Olesiński

Zgodnie z art. 28b ust. 3 Ustawy z dnia 17 maja 1989 r. Prawo geodezyjne i kartograficzne  
(tj. Dz.U. 2016 nr 0 poz. 1629 wraz z póź. zmianami) oraz z § 8 ust. 1 Rozporządzenia Ministra  
Infrastruktury i Rozwoju z dnia 27 kwietnia 2012 r. w sprawie szczegółowego zakresu  
i formy projektu budowlanego (Dz.U. 2012 poz. 462 wraz z póź. zmianami)  
posiadaczam zgodność kopii fragmentu mapy do celów projektowych z oryginałem


 Projektowany gazociąg wraz ze strefą kontrolowaną  
o szerokości 1,0 m (po 0,5 m na stronę od osi gazociągu)  

 Długość gazociągu na działce - 169,7 m, średnica PE160 i PE63  

 Powierzchnia strefy kontrolowanej na działce - 169,7 m²

Załącznik nr 2  
 do Uchwały Zarządu Powiatu Wejherowskiego  
 Nr **M.1741.S**  
 z dnia **M.07.10.2018**

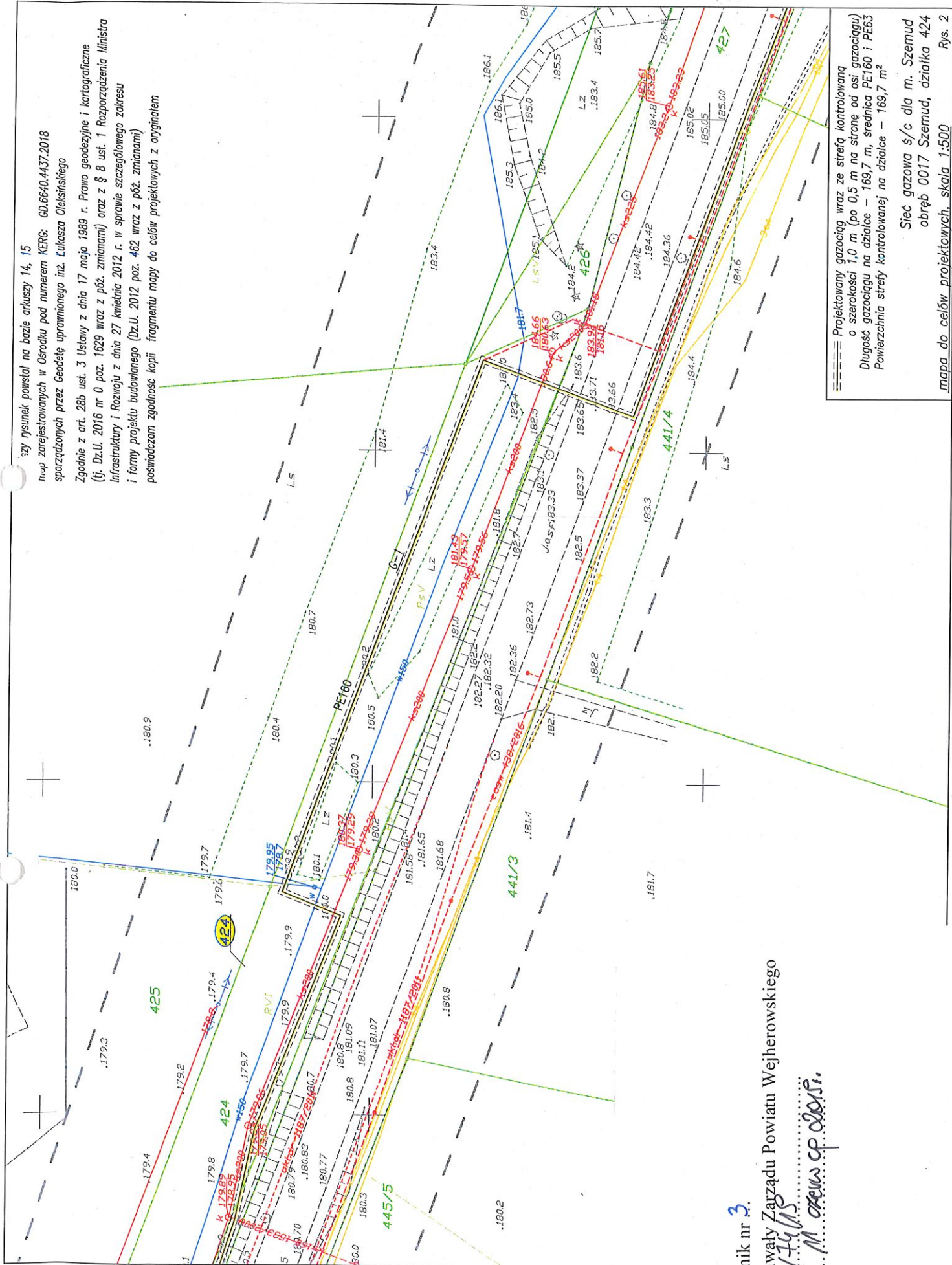
Sieć gazowa s/c dla m. Szemud  
 obręb 0017 Szemud, działka 424

mapa do celów projektowych, skala 1:500

Rys. 1

Wzrost rysunek powstał na bazie arkuszy 14, 15  
 i map zarejestrowanych w Osrodku pod numerem KERG: 6D.6640.4437.2018  
 sporządzonych przez Geodetę uprawnionego inż. Łukasza Oleksinińskiego

Zgodnie z art. 28b ust. 3 Ustawy z dnia 17 maja 1989 r. Prawo geodezyjne i kartograficzne  
 (tj. Dz.U. 2016 nr 0 poz. 1629 wraz z póź. zmianami) oraz z § 8 ust. 1 Rozporządzenia Ministra  
 Infrastruktury i Rozwoju z dnia 27 kwietnia 2012 r. w sprawie szczegółowego zakresu  
 i formy projektu budowlanego (Dz.U. 2012 poz. 462 wraz z póź. zmianami)  
 poświadczam zgodność kopii fragmentu mapy do celów projektowych z oryginałem



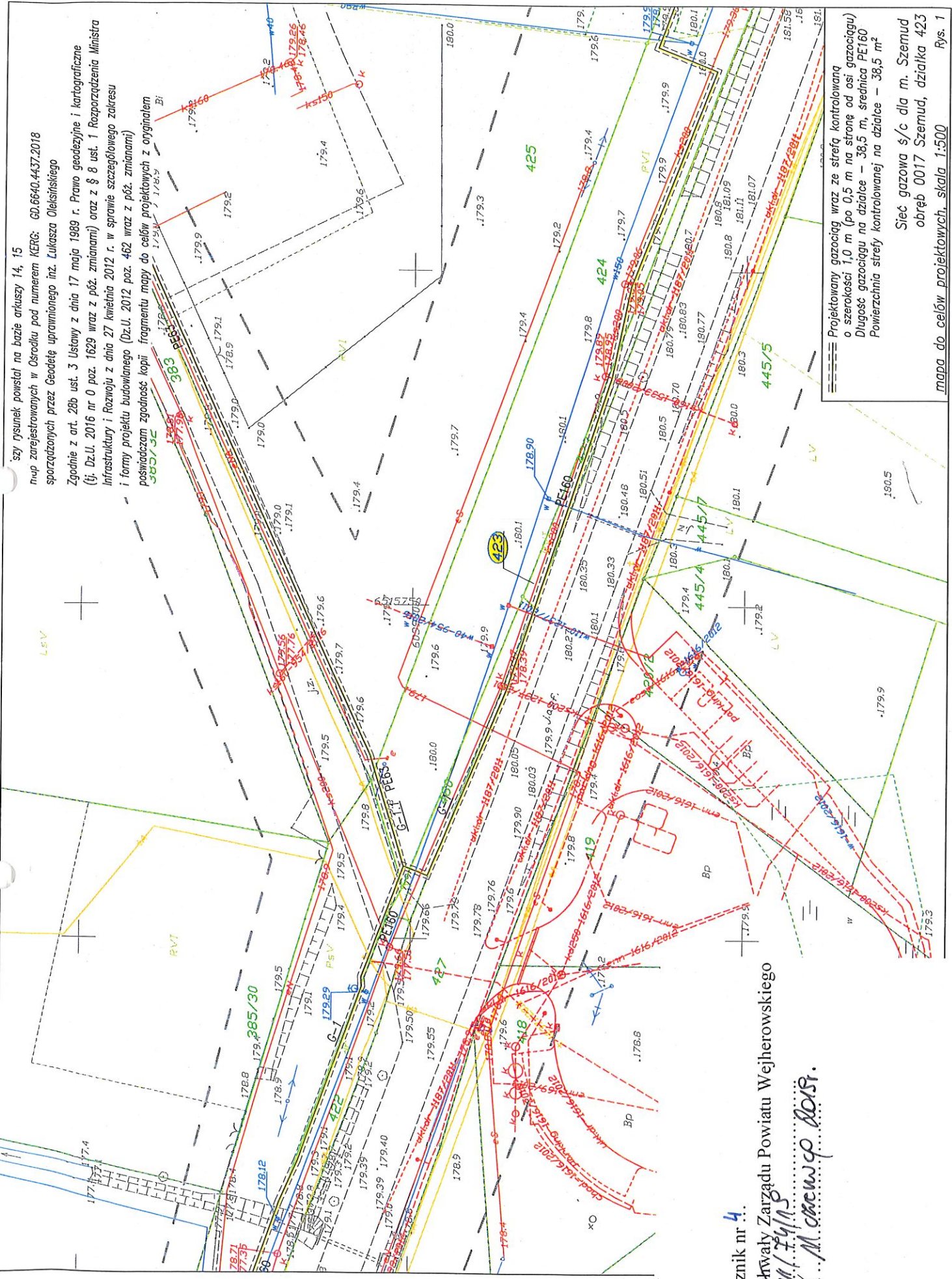
Projektowany gazociąg wraz ze strefą kontrolowaną  
 o szerokości 1,0 m (po 0,5 m na stronę od osi gazociągu)  
 Długość gazociągu na działce – 169,7 m, średnica PE160 i PE63  
 Powierzchnia strefy kontrolowanej na działce – 169,7 m<sup>2</sup>

Sieć gazowa s/c dla m. Szemud  
 obręb 0017 Szemud, działka 424

mapa do celów projektowych, skala 1:500

Załącznik nr 3.  
 do Uchwały Zarządu Powiatu Wejherowskiego  
 Nr 11/14/15  
 z dnia 11.06.2015 r.

Rys. 2



szty rysunek powstał na bazie arkuszy 14, 15  
 map zarejestrowanych w Ośrodku pod numerem KERG: 60.6640.4437.2018  
 sporządzonych przez Geodetę uprawnionego inż. Łukasza Oleksisńskiego

Zgodnie z art. 28b ust. 3 Ustawy z dnia 17 maja 1989 r. Prawo geodezyjne i kartograficzne  
 (tj. Dz.U. 2016 nr 0 poz. 1629 wraz z póź. zmianami) oraz z § 8 ust. 1 Rozporządzenia Ministra  
 Infrastruktury i Rozwoju z dnia 27 kwietnia 2012 r. w sprawie szczegółowego zakresu  
 i formy projektu budowlanego (Dz.U. 2012 poz. 462 wraz z póź. zmianami)  
 potwierdzam zgodność kopii fragmentu mapy do celów projektowych z oryginałem  
 385/32

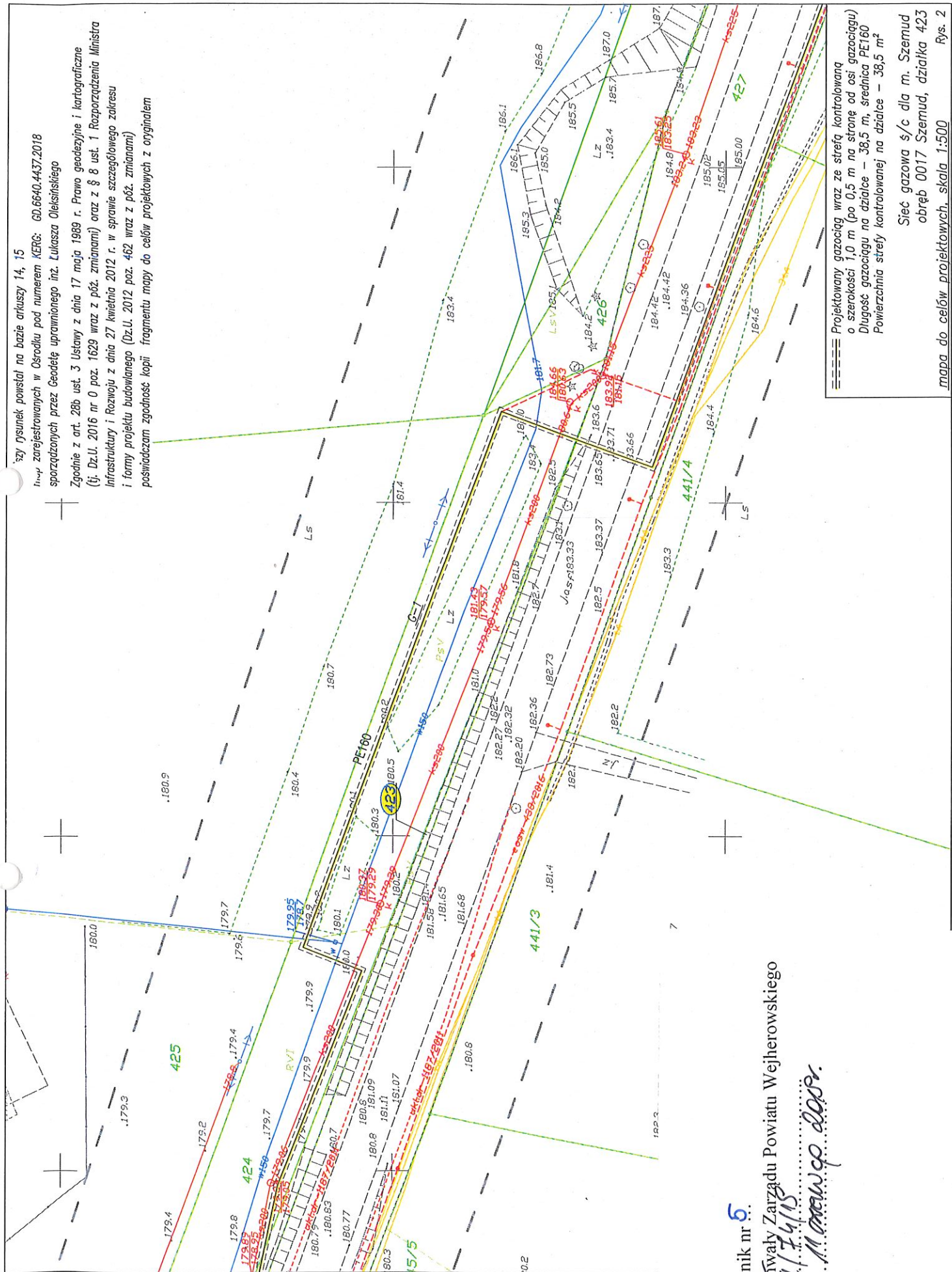
=====  
 Projektowany gazociąg wraz ze strefą kontrolowaną  
 o szerokości 1,0 m (po 0,5 m na stronę od osi gazociągu)  
 Długość gazociągu na działce – 38,5 m, średnica PE160  
 Powierzchnia strefy kontrolowanej na działce – 38,5 m<sup>2</sup>

Sieć gazowa s/c dla m. Szemud  
 obręb 0017 Szemud, działka 423  
 mapa do celów projektowych, skala 1:500  
 Rys. 1

Załącznik nr 4.  
 do Uchwały Zarządu Powiatu Wejherowskiego  
 Nr ... / 2014 / ...  
 z dnia ... M. c. c. w. c. p. 2014.

Wzrost rysunek powstał na bazie arkuszy 14, 15  
 i-ty zarejestrowanych w Ośrodku pod numerem KERG: GD.6640.4437.2018  
 sporządzonych przez Geodetę uprawnionego inż. Łukasza Oleksisńskiego

Zgodnie z art. 28b ust. 3 Ustawy z dnia 17 maja 1989 r. Prawo geodezyjne i kartograficzne  
 (tj. Dz.U. 2016 nr 0 poz. 1629 wraz z póź. zmianami) oraz z § 8 ust. 1 Rozporządzenia Ministra  
 Infrastruktury i Rozwoju z dnia 27 kwietnia 2012 r. w sprawie szczegółowego zakresu  
 i formy projektu budowlanego (Dz.U. 2012 poz. 462 wraz z póź. zmianami)  
 poświadczam zgodność kopii fragmentu mapy do celów projektowych z oryginałem



Projektowany gazociąg wraz ze strefą kontrolowaną  
 o szerokości 1,0 m (po 0,5 m na stronę od osi gazociągu)  
 Długość gazociągu na działce - 38,5 m, średnica PE160  
 Powierzchnia strefy kontrolowanej na działce - 38,5 m<sup>2</sup>

Sieć gazowa s/c dla m. Szemud  
 obręb 0017 Szemud, działka 423  
 mapa do celów projektowych, skala 1:500  
 Rys. 2

Załącznik nr 5.  
 do Uchwały Zarządu Powiatu Wejherowskiego  
 Nr 11/7415  
 z dnia 11.09.2019 r.