

**UCHWAŁA NR VI/IX/171/19
RADY POWIATU WEJHEROWSKIEGO**

z dnia 27 września 2019 r.

w sprawie pozbawienia odcinka drogi nr 1402G Zbychowo – Nowy Dwór Wejherowski kategorii drogi powiatowej i wyłączenia go z użytkowania

Na podstawie art. 12 pkt 11 ustawy z dnia 5 czerwca 1998 r. – o samorządzie powiatowym (tekst jednolity z 2019 r., poz. 511), art. 10 ust. 1, 2, 3 w związku z art. 6a ust. 2 ustawy z dnia 21 marca 1985 r. o drogach publicznych (tekst jednolity z 2018 r., poz. 2068 ze zm.) w porozumieniu z Zarządem Województwa Pomorskiego, po zasięgnięciu opinii Wójta Gminy Wejherowo, Prezydenta Miasta Gdyni, Zarządu Powiatu Kartuskiego, Zarządu Powiatu Lęborskiego oraz Zarządu Powiatu Puckiego,

**Rada Powiatu Wejherowskiego
uchwala, co następuje:**

§ 1.

Pozbawia się niżej wyszczególniony odcinek drogi publicznej położonej na terenie gminy Wejherowo kategorii dróg powiatowych:

Nr drogi	Nazwa drogi	Odcinek drogi
1402G	Zbychowo – Nowy Dwór Wejherowski	Odcinek drogi stanowiący działkę o nr ew. 40/1 położoną w obr. Zbychowo, gmina Wejherowo

Przebieg odcinka przedstawiony jest na załączniku graficznym.

§ 2.

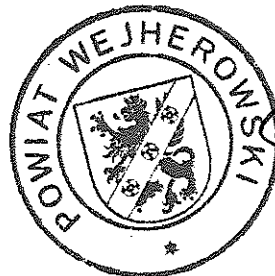
Odcinek drogi powiatowej określony w § 1 wyłącza się z użytkowania.

§ 3.

Wykonanie uchwały powierza się Zarządowi Powiatu Wejherowskiego.

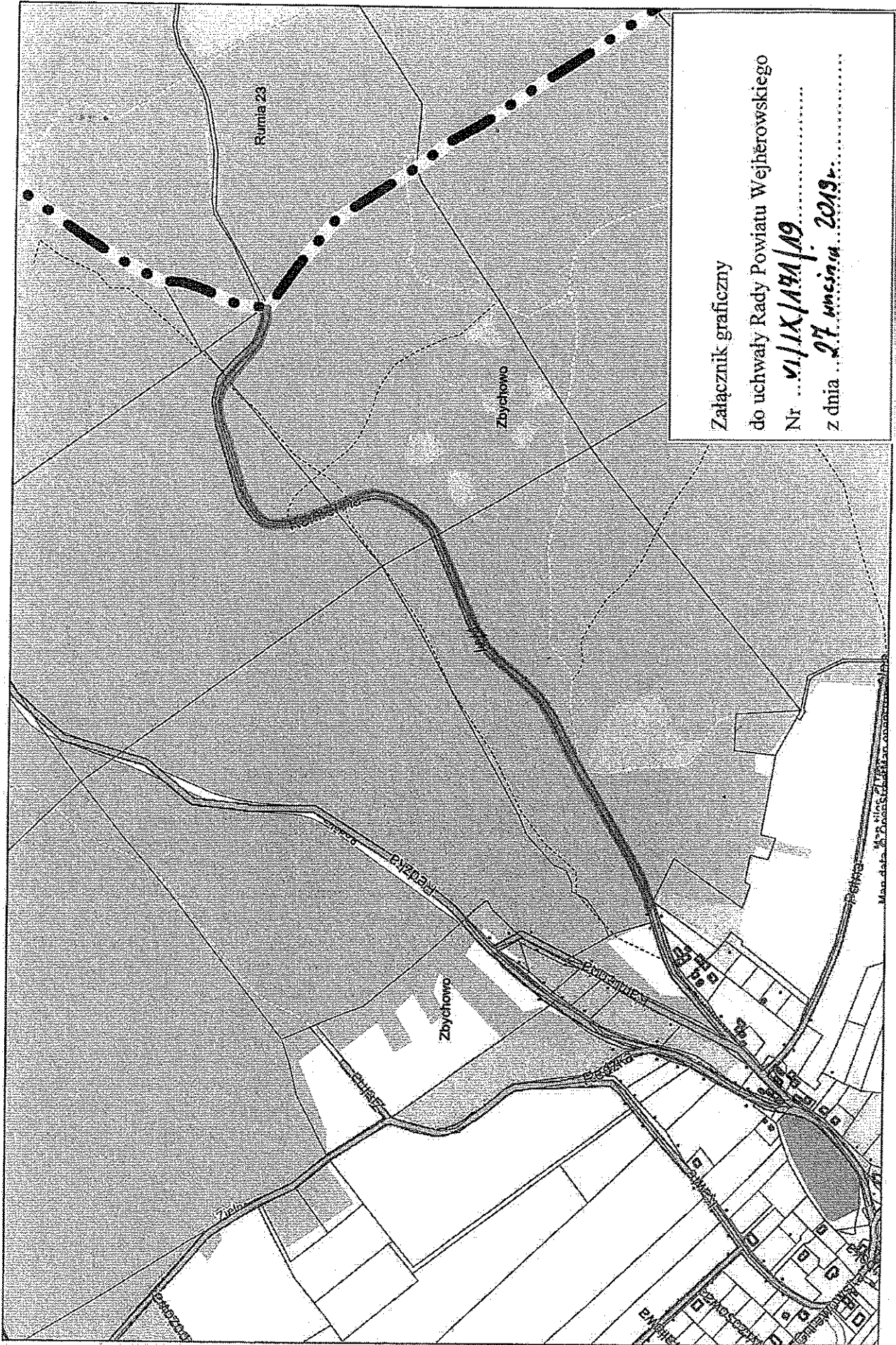
§ 4.

Uchwała wchodzi w życie po upływie 14 dni od daty opublikowania w Dzienniku Urzędowym Województwa Pomorskiego, z mocą obowiązującą od 1 stycznia 2020 r.



Przewodniczący Rady
Powiatu Wejherowskiego

Józef Keszke



Załącznik graficzny

do uchwały Rady Powiatu Wejherowskiego

Nr ...VI/IX/1474/19

z dnia ...27. września 2019r.