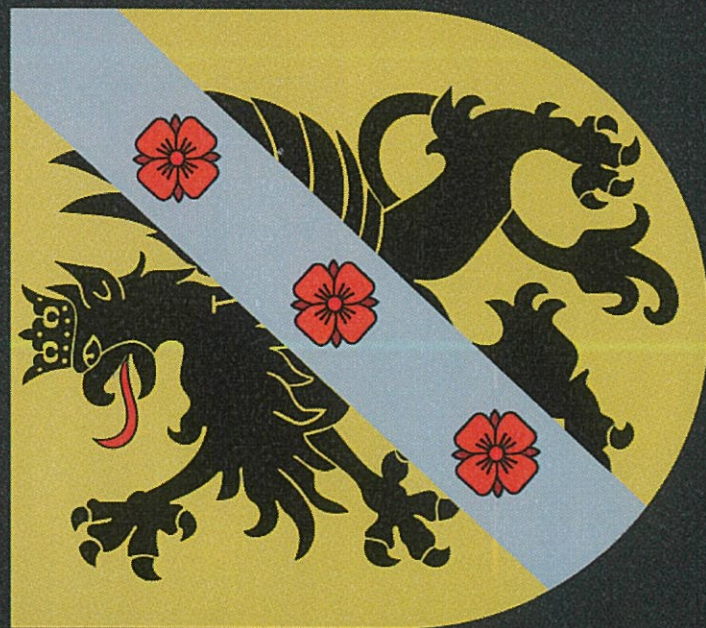
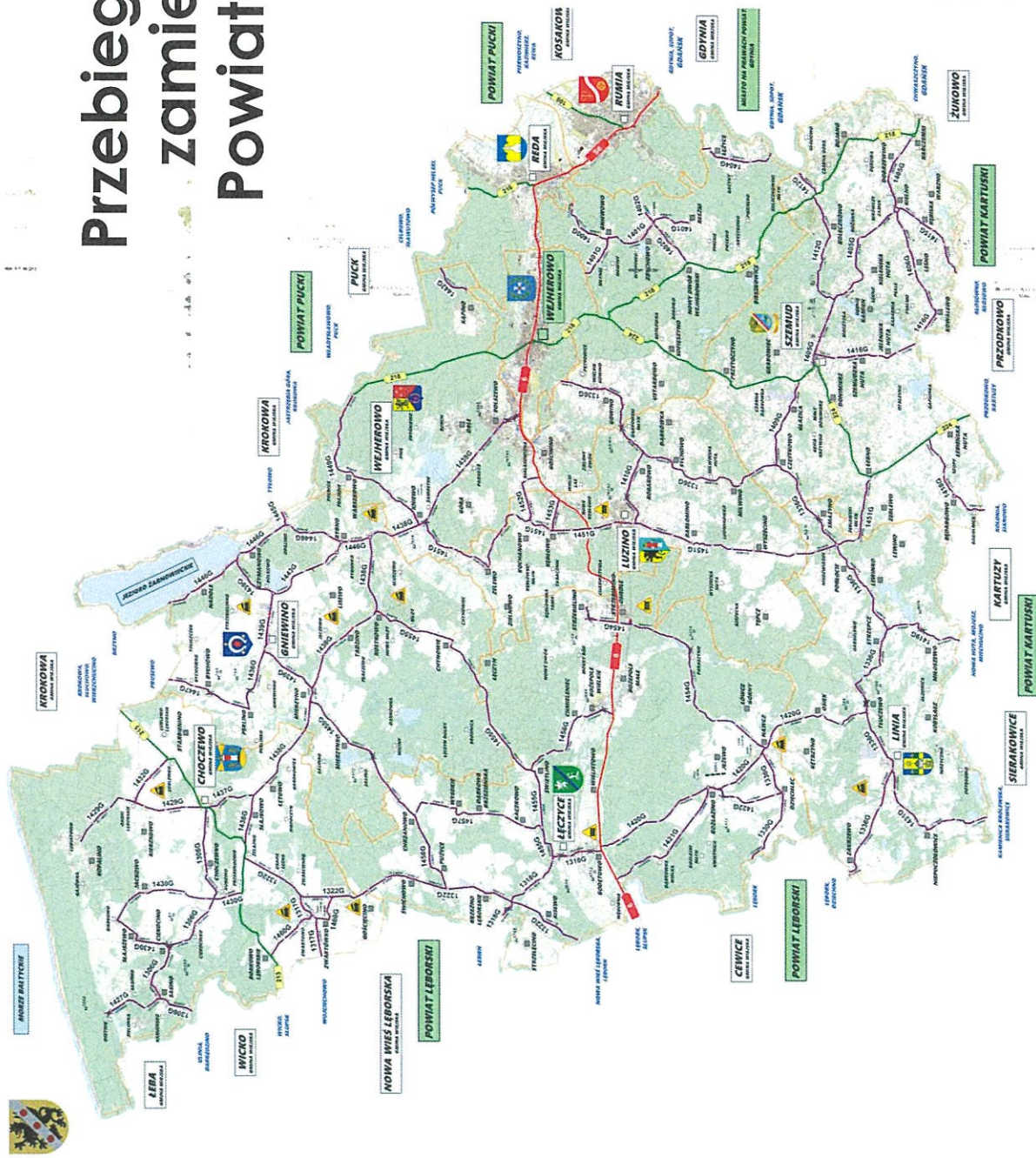


załącznik nr 10

Drogi powiatowe na terenie Powiatu Wejherowskiego – realizacji 2021 rok



Przebieg dróg powiatowych zamięjskich na terenie Powiatu Wejherowskiego



Zarząd Drogowy dla Powiatu Puckiego
i Wejherowskiego z siedzibą w Wejherowie

Zestawienie ilości dróg powiatowych na terenie Powiatu Wejherowskiego

**Łączna ilość dróg powiatowych na terenie
Powiatu Wejherowskiego wynosi 413,424 km**

W tym:

Drogi powiatowe zamiejskie – 366,991 km
Drogi powiatowe miejskie – 46,433 km

w tym:

Miasto Reda – 9,943 km
Miasto Rumia – 13,783 km
Miasto Wejherowo – 22,707 km



Drogi powiatowe miejskie

Zarząd Drogowy dla Powiatu Puckiego i Wejherowskiego z siedzibą w Wejherowie sprawuje zarząd nad drogami powiatowymi na terenie miasta Wejherowa.

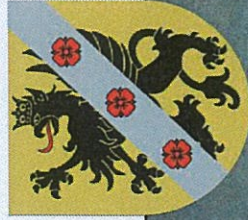
Drogi powiatowe na terenie miast Reda i Rumia zarządzane są przez Burmistrza danego miasta na podstawie zawartego porozumienia pomiędzy Zarządem Powiatu Wejherowskiego a ww. miastem.



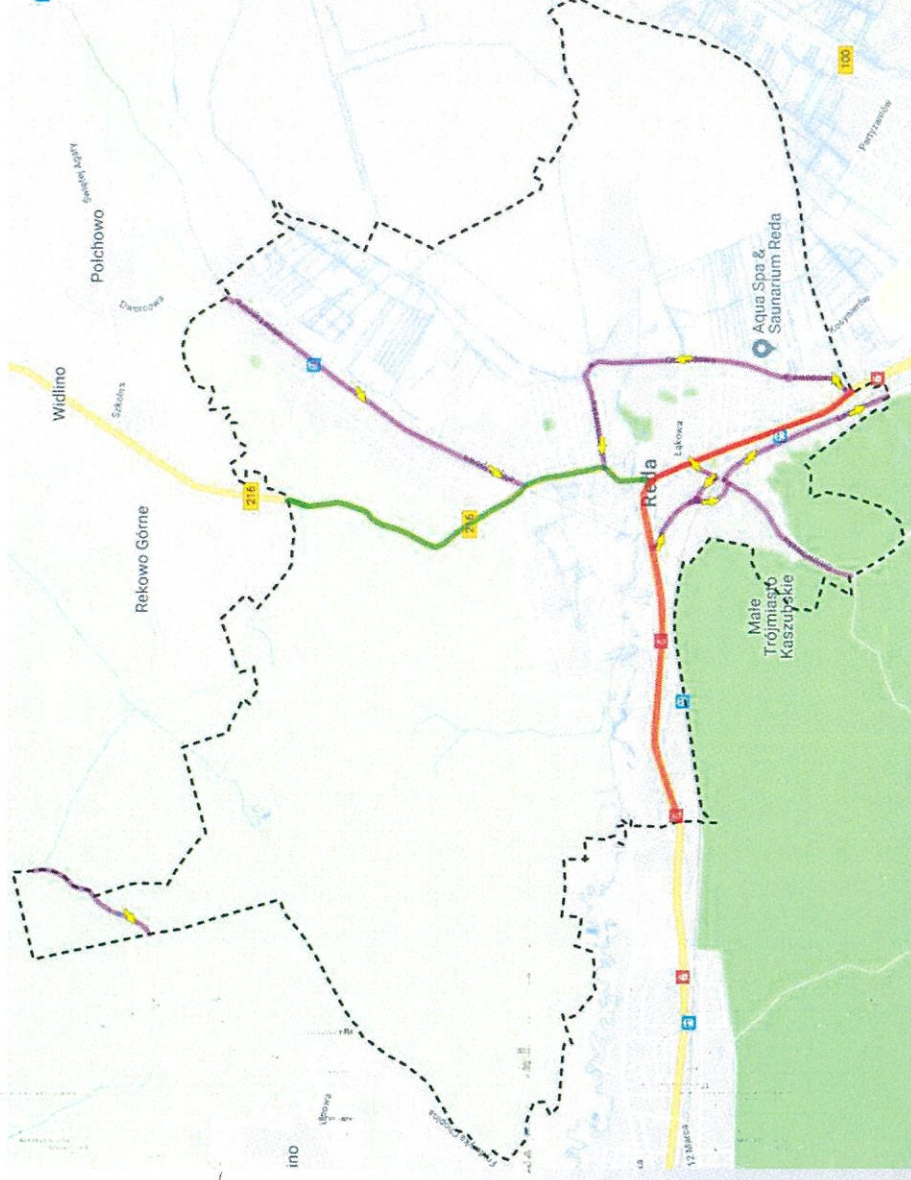
Gmina Miejska Reda

Wykaz dróg powiatowych na terenie miasta Reda

Lp.	Nr drogi	Nazwa ulicy	Długość [km]
1	1400G	Gniewowska	1,246
2	1441G	Aleja Lipowa	2,889
3	1463G	Obwodowa – Kazimierska	3,276
4	1442G	ciąg dalszy ul. Chopina	1,218
5	1476G	Leśna	1,314



Razem: 9,943 km



Zarząd Drogowy dla Powiatu Puckiego
i Wejherowskiego z siedzibą w Wejherowie

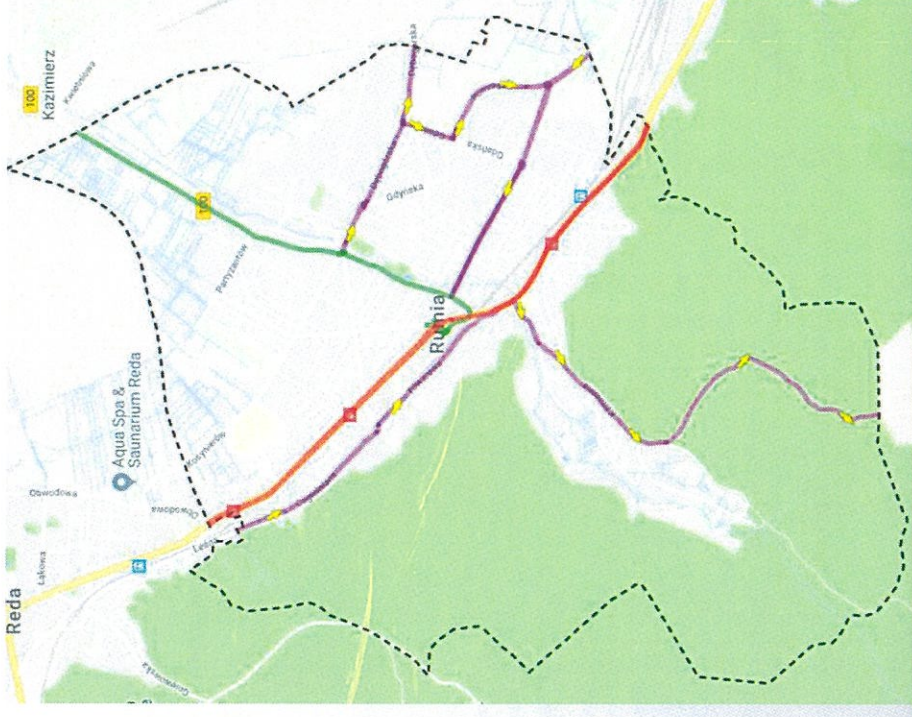
Gmina Miejska Rumia

Wykaz dróg powiatowych na terenie miasta Rumia

Lp.	Nr drogi	Nazwa ulicy	Długość [km]
1	1403G	Sabała – Kamienna	2,006
2	1404G	Aleja Parku Krajobrazowego (DP nr 1404G Rumia – Łężyce)	2,493
3	1469G	Dąbrowskiego (od granicy miasta Gdynia do ulicy Starowiejskiej)	2,585
4	1470G	Gdańska	0,478
5	1471G	Pomorska	1,142
6	1472G	Dębogórska	2,015
7	1476G	Cegielniana – Towarowa	3,064



Razem: 13,783 km

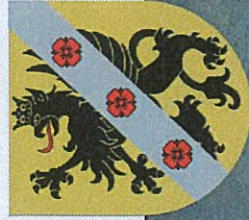


Zarząd Drogowy dla Powiatu Puckiego
i Wejherowskiego z siedzibą w Wejherowie

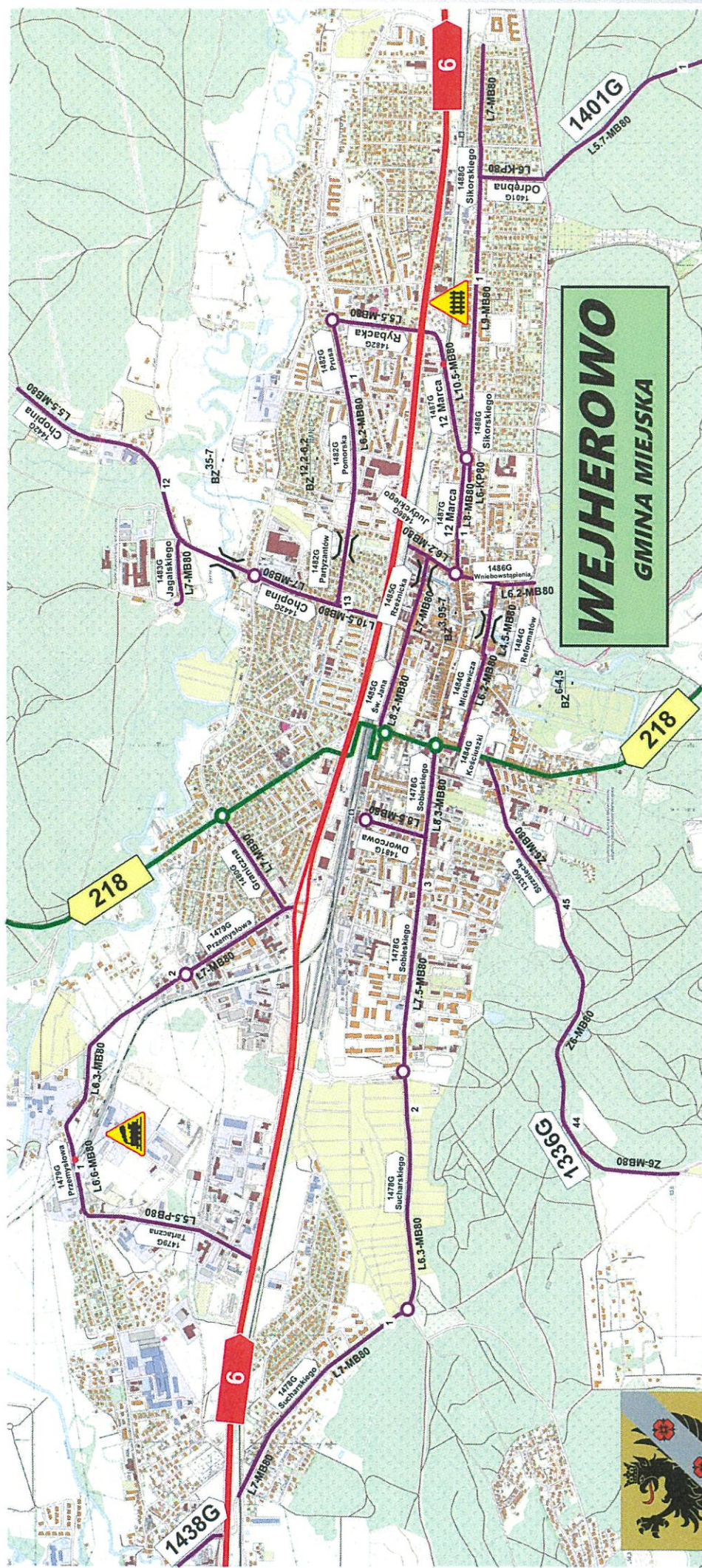
Gmina Miejska Wejherowo

Lp. Nr drogi	Nazwa ulicy	Długość [km]
1 1336G	Strzelecka (od DW 218 do granicy miasta)	2,282
2 1401G	Odrębna (od ulicy Sikorskiego do granicy miasta Wejherowo)	2,302
3 1442G	Chopina (od granicy miasta do DK nr 6)	3,940
4 1478G	Sucharskiego – Sobieskiego (od DK nr 6 do DW nr 218 – ulicy 3-go Maja)	3,628
5 1479G	Tartaczna – Przemysłowa (od DK nr 6 do DK nr 6)	2,602
6 1480G	Graniczna (od DW 218 do ulicy Przemysłowej)	0,485
7 1481G	Dworcowa (od placu Piłsudskiego do ulicy Sobieskiego)	0,249
8 1482G	Partyzantów – Pomorska – Prusa – Rybacka (od ulicy Chopina do DK nr 6)	1,678
9 1483G	Jagalskiego (od ulicy Chopina do pełni parkingowej)	0,306
10 1484G	Kościuszki – Mickiewicza – Reformatów (od DW 218 do ulicy Wniebowstąpienia)	0,738
11 1485G	Św. Jana – Rzeźnicka (od DW do ulicy Judyckiego)	0,769
12 1486G	Judyckiego – Wniebowstąpienia (od torów kolejowych do ulicy Roszczyńskiego)	0,587
13 1487G	12 – go Marca (od DK nr 6 do DP nr 1486G - ulica Judyckiego)	1,116
14 1488G	Sikorskiego (od posesji 127 przed ulicą Paderewskiego)	1,854

Razem: 22,707 km



Mapa z przebiegiem dróg powiatowych miejskich na terenie Wejherowa



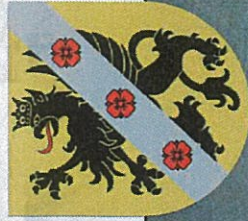
Zarząd Drogowy dla Powiatu Puckiego
i Wejherowski z siedzibą w Wejherowie

Zadania zrealizowane na terenie miasta Rumia



Zarząd Drogowy dla Powiatu Puckiego
i Wejherowskiego z siedzibą w Wejherowie

Modernizacja drogi powiatowej nr 1403G ul. Sabata w Rumi



W realizacji zadania wykonano:

- przebudowę skrzyżowania ul. Sabata z ul. Szkolną w Rumi (ZRID) (wraz z przebudową sieci elektroenergetycznej oświetleniowej, teletechniki i wykonaniem dodatkowych wpustów ulicznych)
- przebudowę skrzyżowania ul. Sabata z ul. Młyńską w Rumi
- demontaż nawierzchni i podbudowy drogowej
- demontaż istniejącego kanału deszczowego
- nowy kanał deszczowy oraz wpusty uliczne
- nową podbudowę oraz nawierzchnię bitumiczną

Modernizacja drogi powiatowej nr 1403G ul. Sabata w Rumi

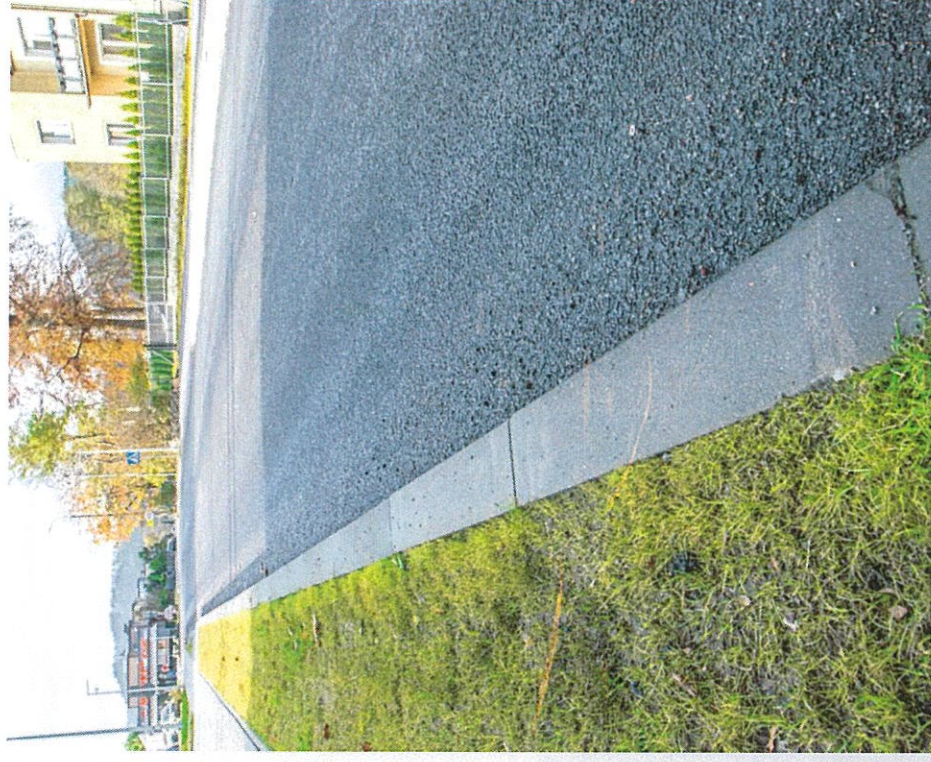
Wykonawca:

Firma Budowlano-Drogowa „MTM” S.A.
ul. Hutnicza 35, 81-061 Gdynia

Całkowity koszt realizacji zadania	1 240 000,00 zł
Udział Powiatu Wejherowskiego	620 000,00 zł
Udział Gminy Miejskiej Rumia	620 000,00 zł



Modernizacja drogi powiatowej nr 1403G ul. Sabata w Rumi



Zarząd Drogowy dla Powiatu Puckiego
i Wejherowskiego z siedzibą w Wejherowie

Modernizacja drogi powiatowej nr 1403G ul. Sabata w Rumi



Zarząd Drogowy dla Powiatu Puckiego
i Wejherowskiego z siedzibą w Wejherowie

Zadania zrealizowane na terenie miasta Wejherowa

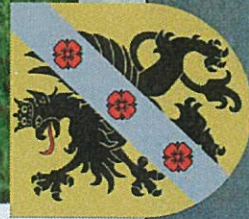


Zarząd Drogowy dla Powiatu Puckiego
i Wejherowskiego z siedzibą w Wejherowie

Rozbudowa drogi powiatowej nr 1479G (Tartaczna – Przemysłowa) - Etap I

W realizacji zadania wykonano:

- przebudowę jezdni ul. Przemysłowej wraz z ulicami dojazdowymi, chodnikami;
- budowę i przebudowę miejsc postojowych, chodników, ścieżki rowerowej, zjazdów, zatok komunikacji miejskiej;
- budowę kanalizacji deszczowej;
- budowę oświetlenia drogowego;
- przebudowę przepustów;
- budowę kanału teletechnicznego;
- przebudowę oraz usunięciu kolizji branży sanitarnej, teletechnicznej oraz energetycznej w zakresie przebudowy lub usunięcia kolizji istniejącej sieci.



Rozbudowa drogi powiatowej nr 1479G (Tartaczna – Przemysłowa) - Etap I

Wykonawca:

Kruszywo Sp. z o.o., ul. Długa 4B, 84-223 Linia

Całkowity koszt realizacji zadania	6 104 226,95 zł
Udział Powiatu Wejherowskiego	1 689 471,20 zł
Udział Gminy Miasta Wejherowa	1 381 897,75 zł
Dofinansowanie ze środków Rezerwy Ministerstwa Infrastruktury	3 032 858,00 zł



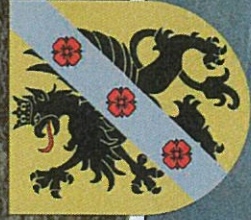
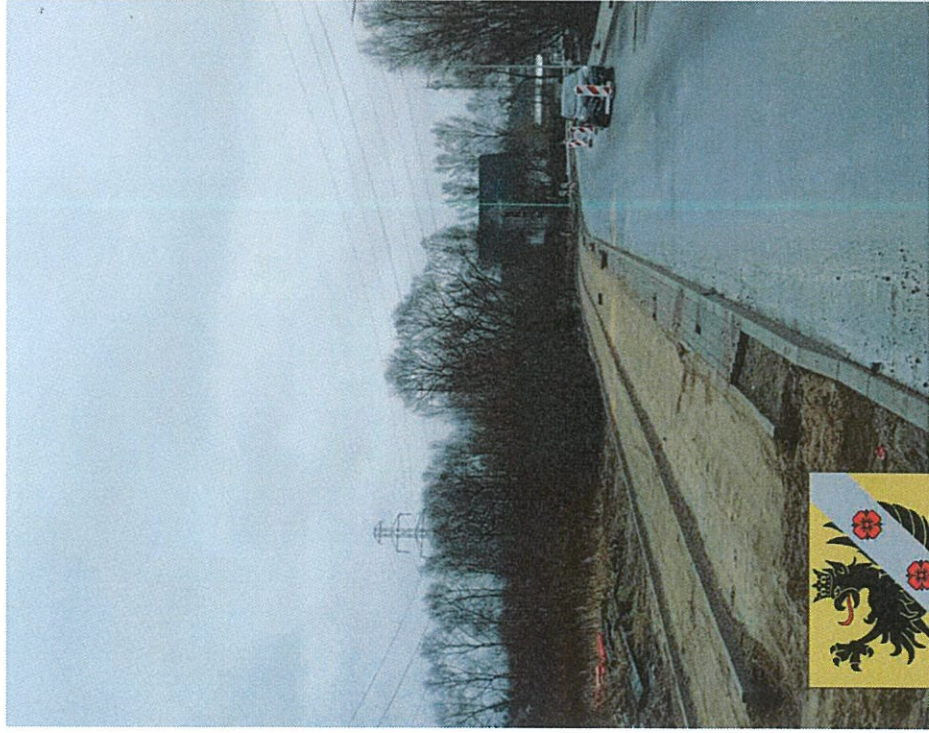
Zarząd Drogowy dla Powiatu Puckiego
i Wejherowskiego z siedzibą w Wejherowie

Rozbudowa drogi powiatowej nr 1479G (Tartaczna – Przemysłowa) - Etap I



Zarząd Drogowy dla Powiatu Puckiego
i Wejherowskiego z siedzibą w Wejherowie

Rozbudowa drogi powiatowej nr 1479G (Tartaczna – Przemysłowa) - Etap I



Zarząd Drogowy dla Powiatu Puckiego
i Wejherowskiego z siedzibą w Wejherowie

Remont drogi powiatowej nr 1401G Wejherowo- Zbychowo- Reszki na odcinku Wejherowo- Gniewowo o dł. ok. 1,2 km



W realizacji zadania wykonano:

- wyrównanie istniejącej nawierzchni poprzez jej sfrezowanie,
- warstwę wyrównawczą z betonu asfaltowego
- Warstwę ścierną z mastyksu grysowego
- pobocza gruntowe
- remont istniejących zjazdów

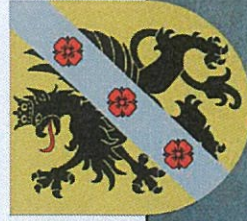
Remont drogi powiatowej nr 1401G Wejherowo- Zbychowo- Reszki na odcinku Wejherowo- Gniewowo o dł. ok. 1,2 km

Wykonawca:

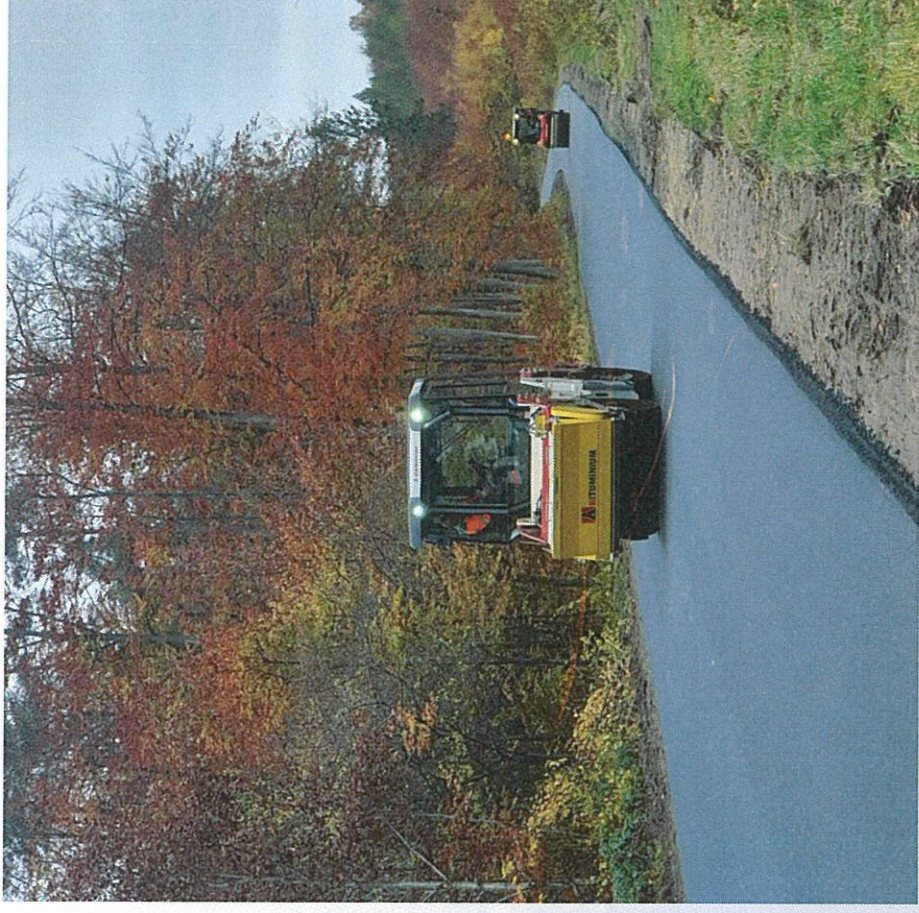
Kruszywo Sp. z o.o., ul. Długa 4B, 84-223 Linia

Termin realizacji robót budowlanych od dnia 22.10.2021 r. do 15.11.2021 r.

Całkowity koszt realizacji zadania	670 433,26 zł
Udział Powiatu Wejherowskiego	670 433,26 zł

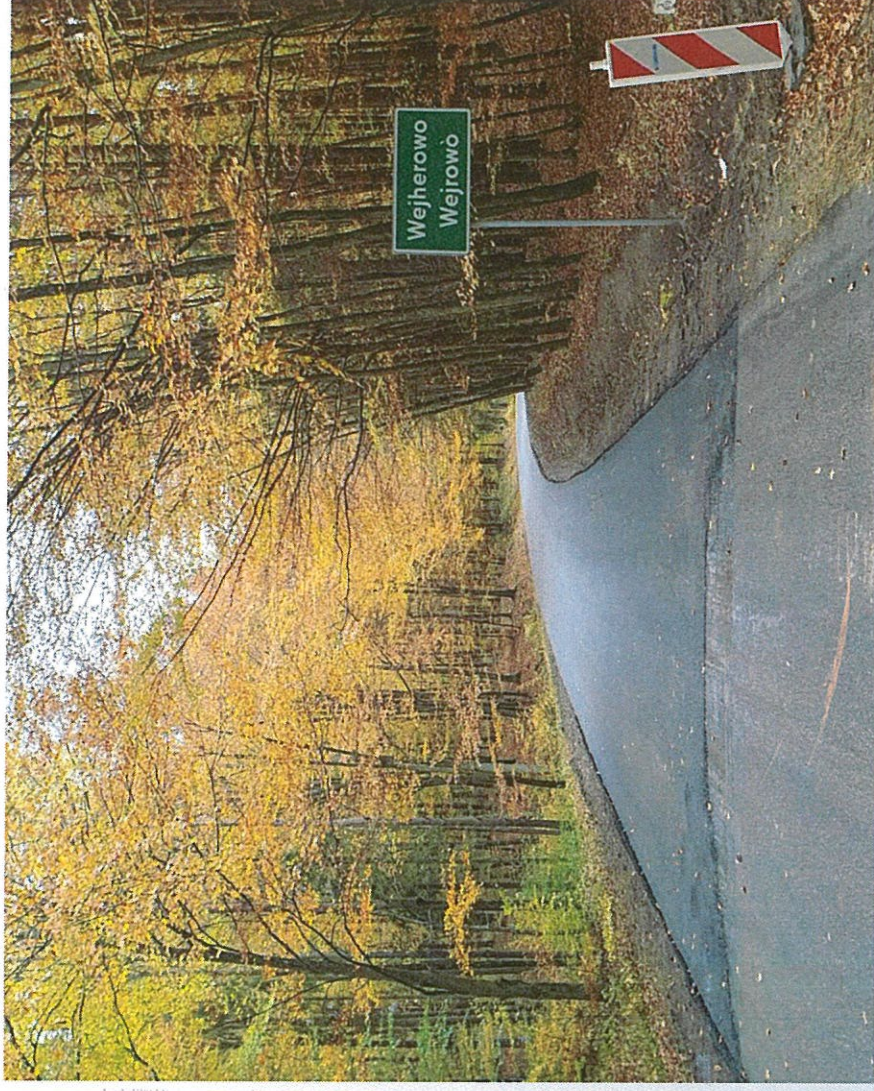
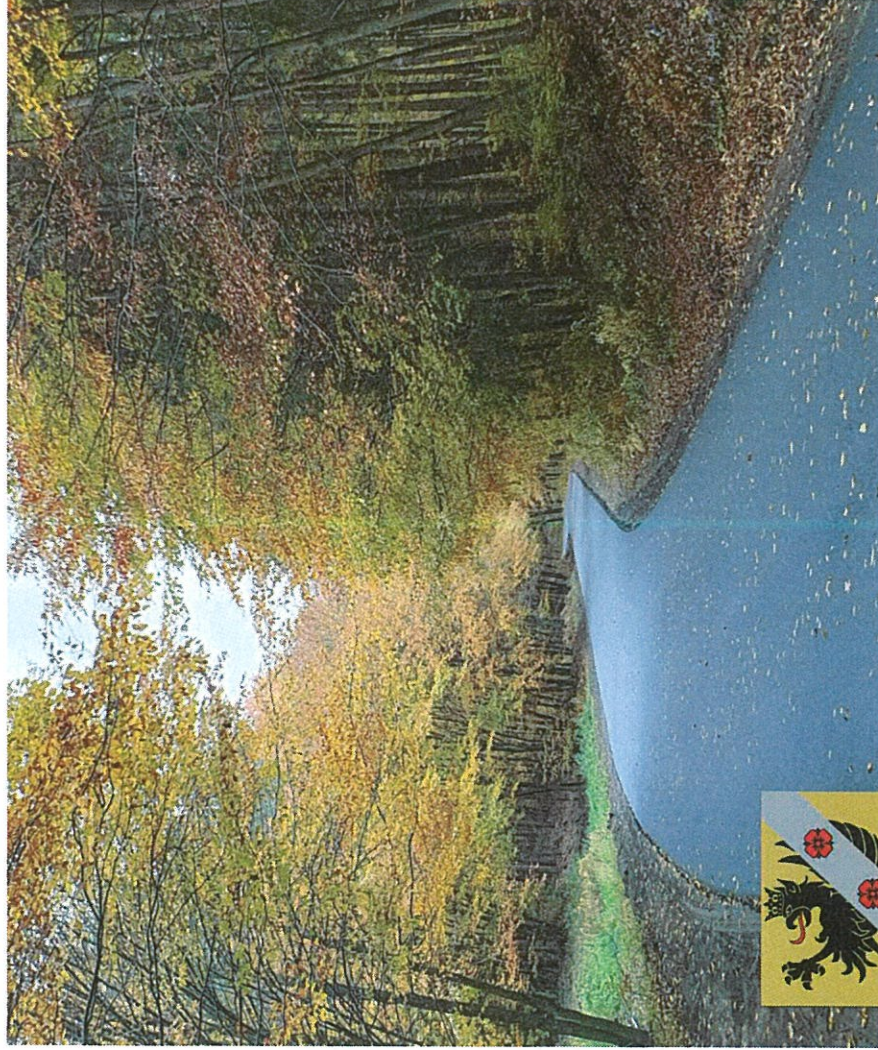


Remont drogi powiatowej nr 1401G Wejherowo- Zbychowo- Reszki na odcinku Wejherowo- Gniewowo o dł. ok. 1,2 km



Zarząd Drogowy dla Powiatu Puckiego
i Wejherowskiego z siedzibą w Wejherowie

**Remont drogi powiatowej nr 1401G Wejherowo- Zbychowo- Reszki
na odcinku Wejherowo- Gniewowo o dł. ok. 1,2 km**



Zarząd Drogowy dla Powiatu Puckiego
i Wejherowskiego z siedzibą w Wejherowie

Montaż separatora liniowego rozdzielającego pasy ruchu w ciągu drogi powiatowej nr 1487G w miejscowości Wejherowo

Zakres zadania obejmował:

- montaż separatora drogowego liniowego ciągłego U-25a rozdzielającego pasy ruchu o długości 55 metrów.

Wykonawca:

Firma „GMM” Mirosław Gaffka,
ul. Tartaczna 28, 84-200 Wejherowo

Termin realizacji robót budowlanych od dnia 08.04.2021 r. do dnia 05.05.2021 r.



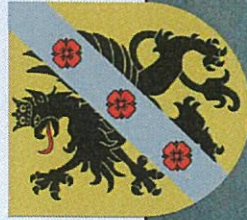
Koszt realizacji zadania – 16 645,41 zł

Montaż separatora liniowego rozdzielającego pasy ruchu w ciągu drogi powiatowej nr 1487G w miejscowości Wejherowo



Zarząd Drogowy dla Powiatu Puckiego
i Wejherowskiego z siedzibą w Wejherowie

Montaż separatora liniowego rozdzielającego pasy ruchu w ciągu drogi powiatowej nr 1487G w miejscowości Wejherowo



Zarząd Drogowy dla Powiatu Puckiego
i Wejherowskiego z siedzibą w Wejherowie

Regulacja wpustów deszczowych i studni rewizyjnych w ciągu drogi powiatowej
miejskiej 1488G ul. Sikorskiego w m. Wejherowo

Zakres zadania obejmował:

- osadzenie włązów żeliwnych fi 600
- ułożenie nawierzchni – 11 500 m²
- rozbiórka nawierzchni – 11 500 m²

Wykonawca:

Przedsiębiorstwo Wodno-Melioracyjne
"WODMEL" Derra i Potrykus sp. j.
ul. Przemysłowa 31A, 84-200 Wejherowo

Termin realizacji robót budowlanych od dnia 07.06.2021 r. do dnia 18.06.2021 r.



Koszt realizacji zadania – 18 480,77 zł

**Regulacja wysokościowa studni kanalizacji w ciągu drogi powiatowej miejskiej
1487G ul. 12 Marca w m. Wejherowo**

Zakres zadania obejmował:

- rozbiórka nawierzchni – 1440 m²
- demontaż włązów żeliwnych fi 600
- ułożenie płyt żelbetowych ze skrzynek
- osadzenie włązów żeliwnych – 2 szt

Wykonawca:

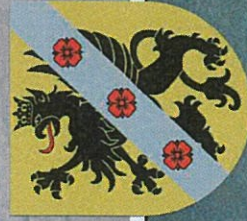
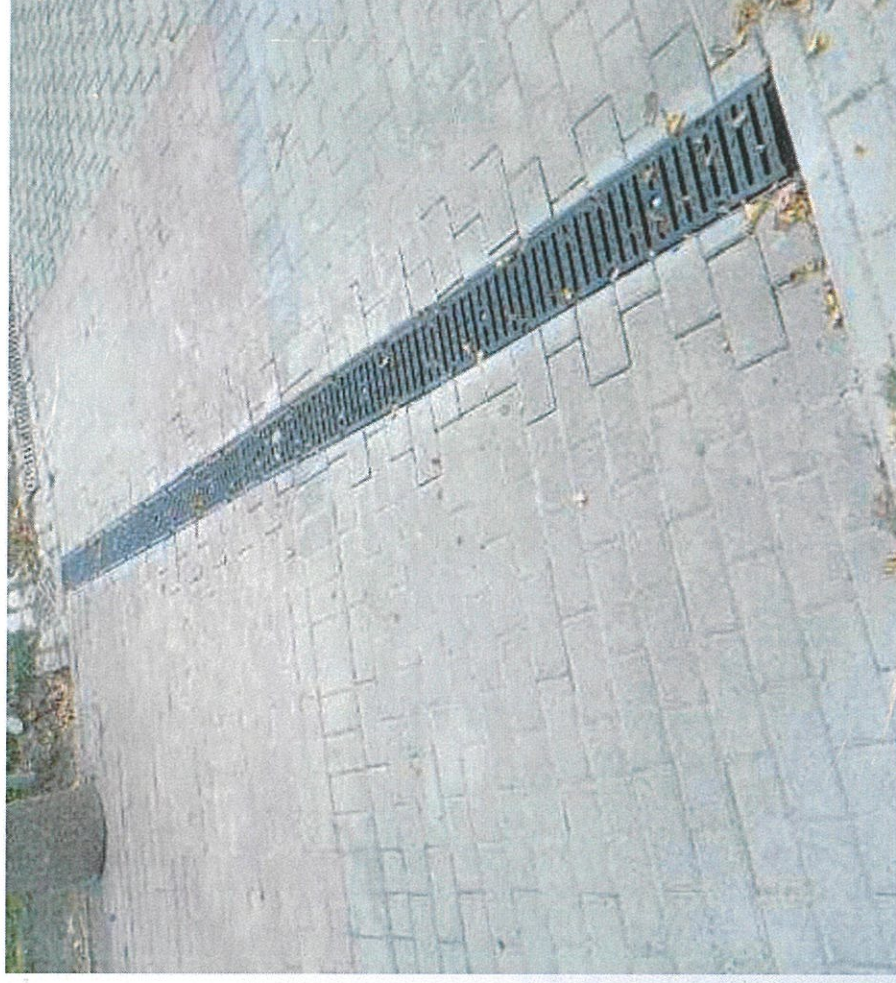
**Przedsiębiorstwo Wodno-Melioracyjne
"WODMEL" Derra i Potrykus sp. j.
ul. Przemysłowa 31A, 84-200 Wejherowo**

Termin realizacji robót budowlanych od dnia 07.06.2021 r. do dnia 18.06.2021 r.



Koszt realizacji zadania – 6 007,42 zł

Regulacja wysokościowa studni kanalizacji w ciągu drogi powiatowej miejskiej 1487G ul. 12 Marca w m. Wejherowo



Zarząd Drogowy dla Powiatu Puckiego
i Wejherowskiego z siedzibą w Wejherowie

**Awaryjna naprawa chodnika w ciągu drogi powiatowej 1485G
ul. Rzeźnicza w miejscowości Wejherowo**

Zakres zadania obejmował:

- wykonanie prac rozbiórkowych
- wykonanie podbudowa betonowa bez dylatacji
- wykonanie nawierzchnia chodnika z kostki brukowej
- regulacja pionowa studzienek

Wykonawca:

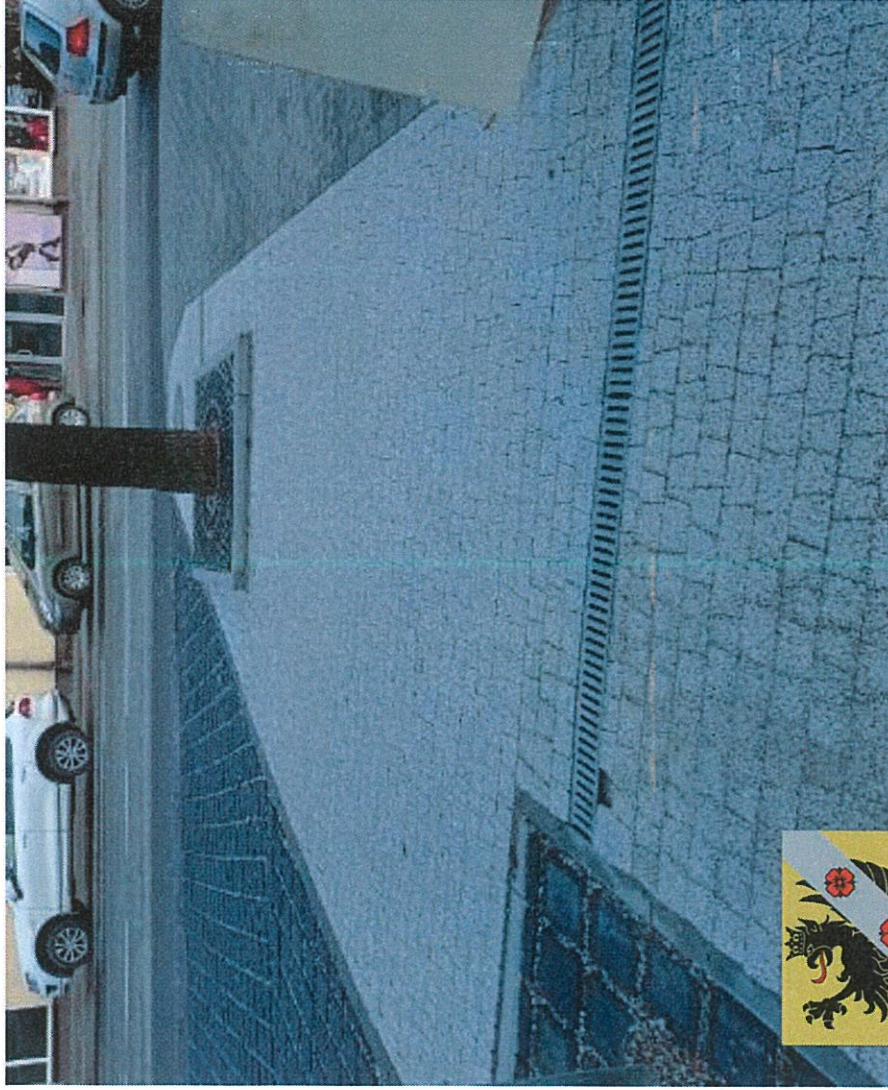
**Firma „GMM” Mirosław Gaffka,
ul. Tartaczna 28, 84-200 Wejherowo**

Termin realizacji robót budowlanych od dnia 04.10.2021 r. do dnia 18.10.2021 r.



Koszt realizacji zadania – 31 597,11 zł

Awaryjna naprawa chodnika w ciągu drogi powiatowej 1485G ul. Rzeźnicka w miejscowości Wejherowo



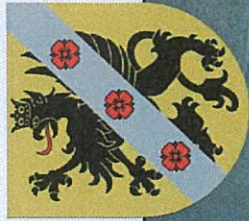
Zarząd Drogowy dla Powiatu Puckiego
i Wejherowskiego z siedzibą w Wejherowie

Awaryjna naprawa chodnika w ciągu drogi powiatowej 1485G ul. Rzeźnicka w miejscowości Wejherowo

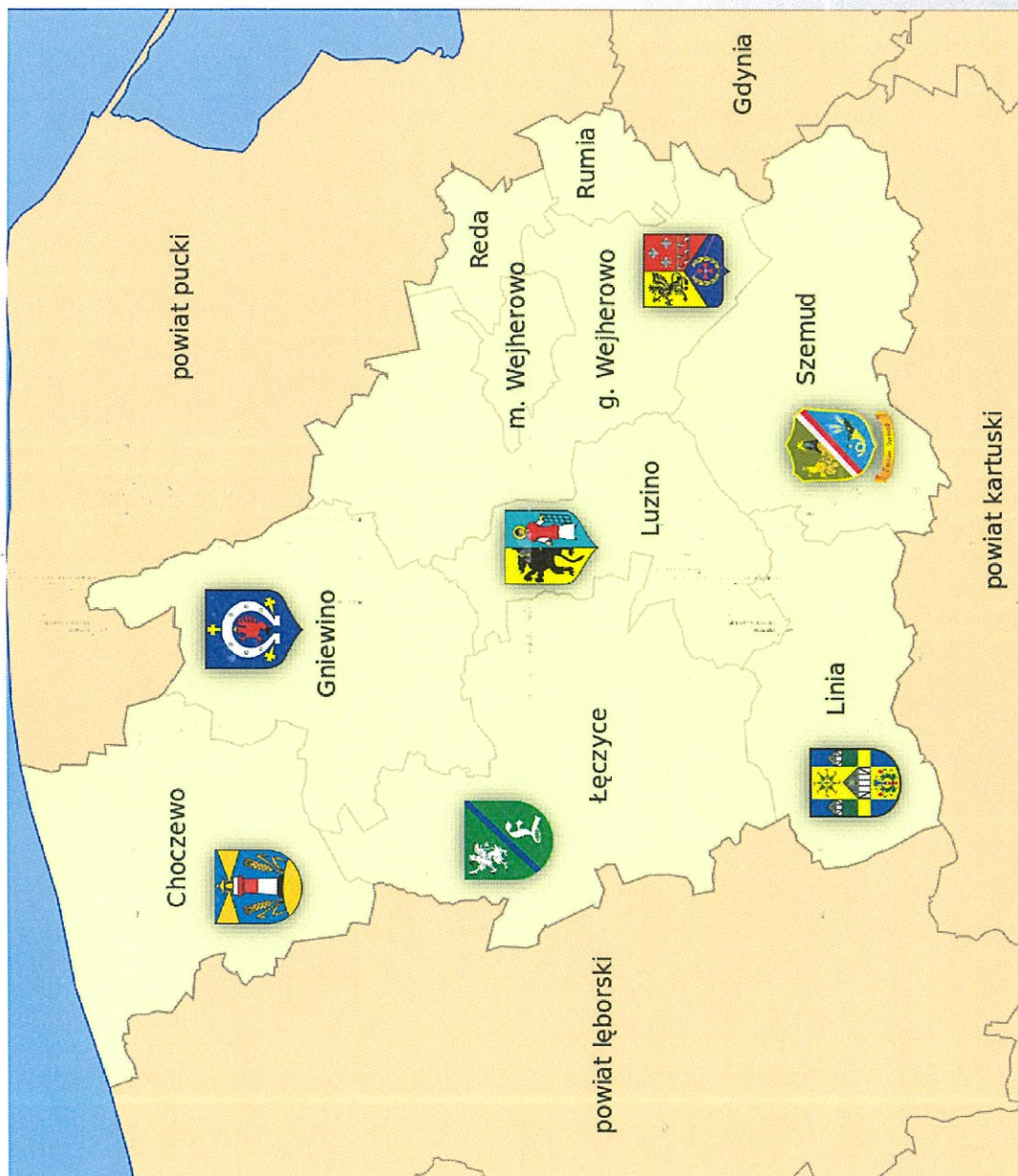


Zarząd Drogowy dla Powiatu Puckiego
i Wejherowskiego z siedzibą w Wejherowie

Drogi powiatowe zamiejskie na terenie Gmin Powiatu Wejherowskiego

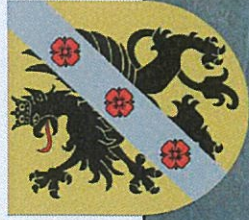


Zarząd Drogowy dla Powiatu Puckiego
i Wejherowskiego z siedzibą w Wejherowie



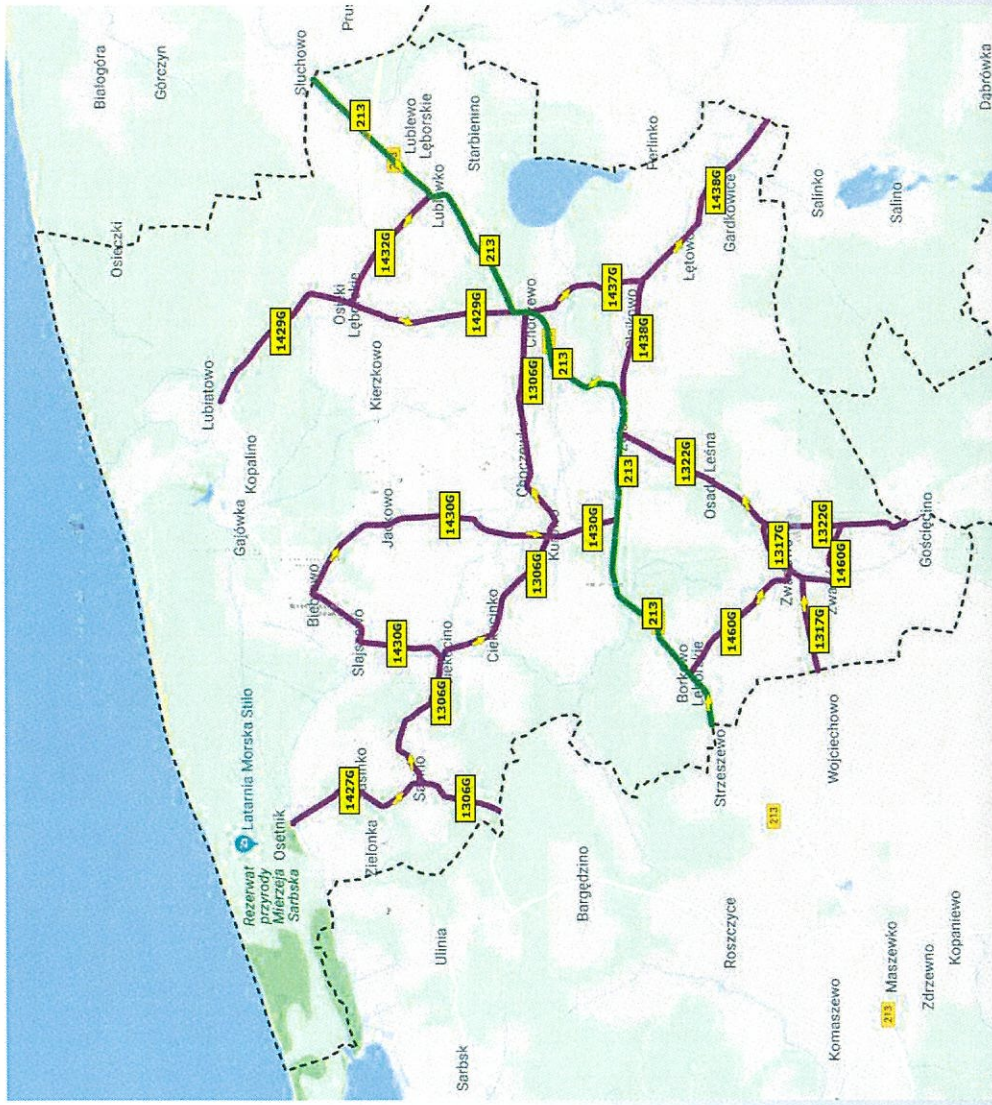
Zarząd Drogowy dla Powiatu Puckiego
i Wejherowskiego z siedzibą w Wejherowie

Zadania zrealizowane na terenie Gminy Choczewo



Zarząd Drogowy dla Powiatu Puckiego
i Wejherowskiego z siedzibą w Wejherowie

Drogi powiatowe na terenie Gminy Choczewo

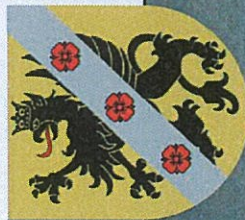


Zarząd Drogowy dla Powiatu Puckiego
i Wejherowskiego z siedzibą w Wejherowie

Wykaz dróg powiatowych na terenie Gminy Choczewo

Lp.	Nr drogi	Nazwa ciągu drogi	Długość całej drogi [km]	Klasa drogi
1	1306G	Sasino – Choczewo	12,465	Z
2	1317G	Wojciechowo – Zwartowo	2,943	L
3	1322G	Kisewo – Żelazno – DW nr 213	17,613	Z
4	1427G	Osetnik – Sasino	2,925	L
5	1429G	Lubiatowo – Choczewo	6,744	Z
6	1430G	Ciekocino – Biebrowo – Jackowo – Przebendowo	9,804	L
7	1432G	Osieki Leborskie – Lublewko	2,655	L
8	1437G	Choczewo – Łętowo	2,365	L
9	1438G	Żelazno – Mierzyno – Kostkowo – Bolszewo	26,863	Z
10	1460G	Borkowo – Zwartówko – DP nr 1322G	4,924	L

Razem: 57,212 km



Uregulowanie spływu wody w ciągu drogi powiatowej nr 1430G w miejscowości Słajszewo

Zakres zadania obejmował:

- wykonanie studni rewizyjnych z kręgów betonowych
- wykonanie studzienek ściekowych
- ułożenie chodnika z kostki betonowej
- ustawienie barierek ochronnych z desek ze słupkami

Wykonawca:

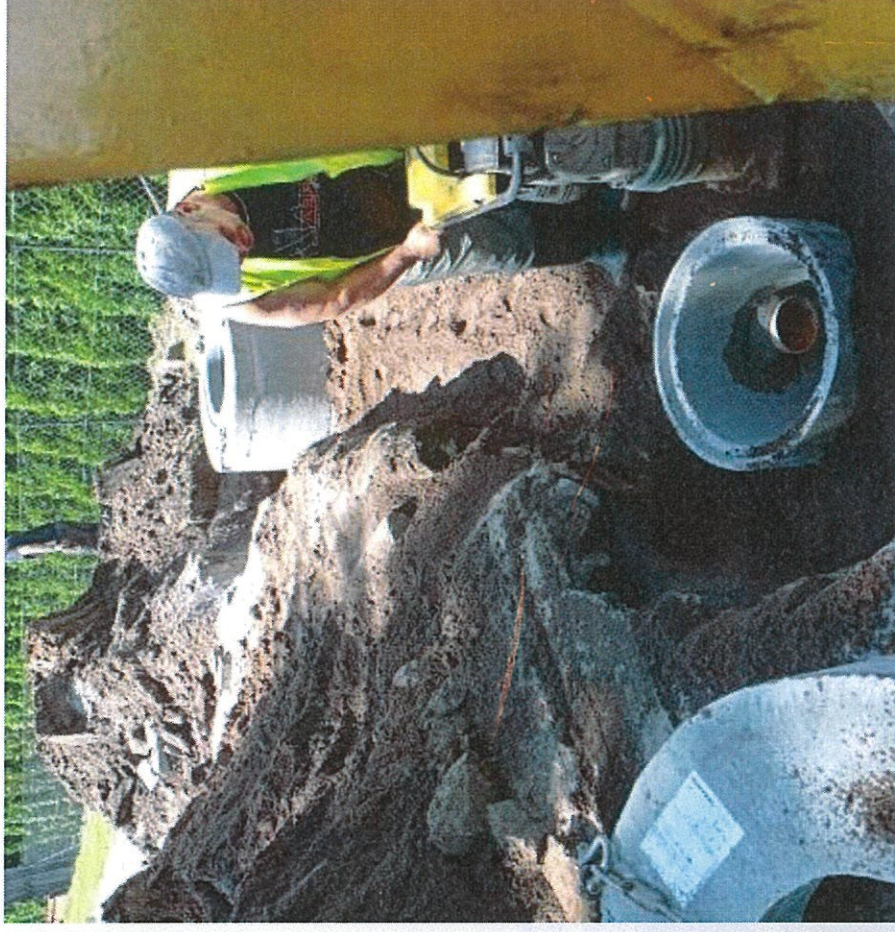
Przedsiębiorstwo Wodno-Melioracyjne
"WODMEL" Derra i Potrykus sp. j.
ul. Przemysłowa 31A, 84-200 Wejherowo

Termin realizacji robót budowlanych od dnia 08.06.2021 r. do dnia 10.06.2021 r.



Koszt realizacji zadania – 11 740,90 zł

Uregulowanie spływu wody w ciągu drogi powiatowej nr 1430G w miejscowości Słajszewo



Zarząd Drogowy dla Powiatu Puckiego
i Wejherowskiego z siedzibą w Wejherowie

Wykonanie utwardzenia pobocza z peronem do zatrzymywania autobusów w ciągu drogi powiatowej nr 1429G w miejscowości Lubiatowo

Zakres zadania obejmował:

- wykonanie ławy betonowej z oporem pod krawężniki betonowe
- ułożenie obrzeży betonowych
- wykonanie podbudowy betonowej bez dylatacji
- wykonanie nawierzchni z kostki brukowej

Wykonawca:

Firma „GMM” Mirosław Gaffka,
ul. Tartaczna 28, 84-200 Wejherowo

Termin realizacji robót budowlanych od dnia 10.09.2021 r. do dnia 21.09.2021 r.



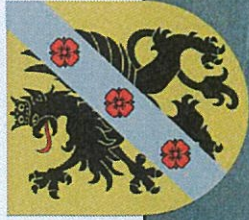
Koszt realizacji zadania – 60 723,00 zł

Wykonanie utwardzenia pobocza z peronem do zatrzymywania autobusów w ciągu drogi powiatowej nr 1429G w miejscowości Lubiatowo



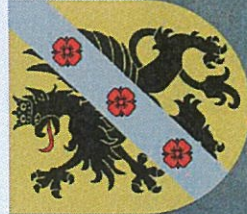
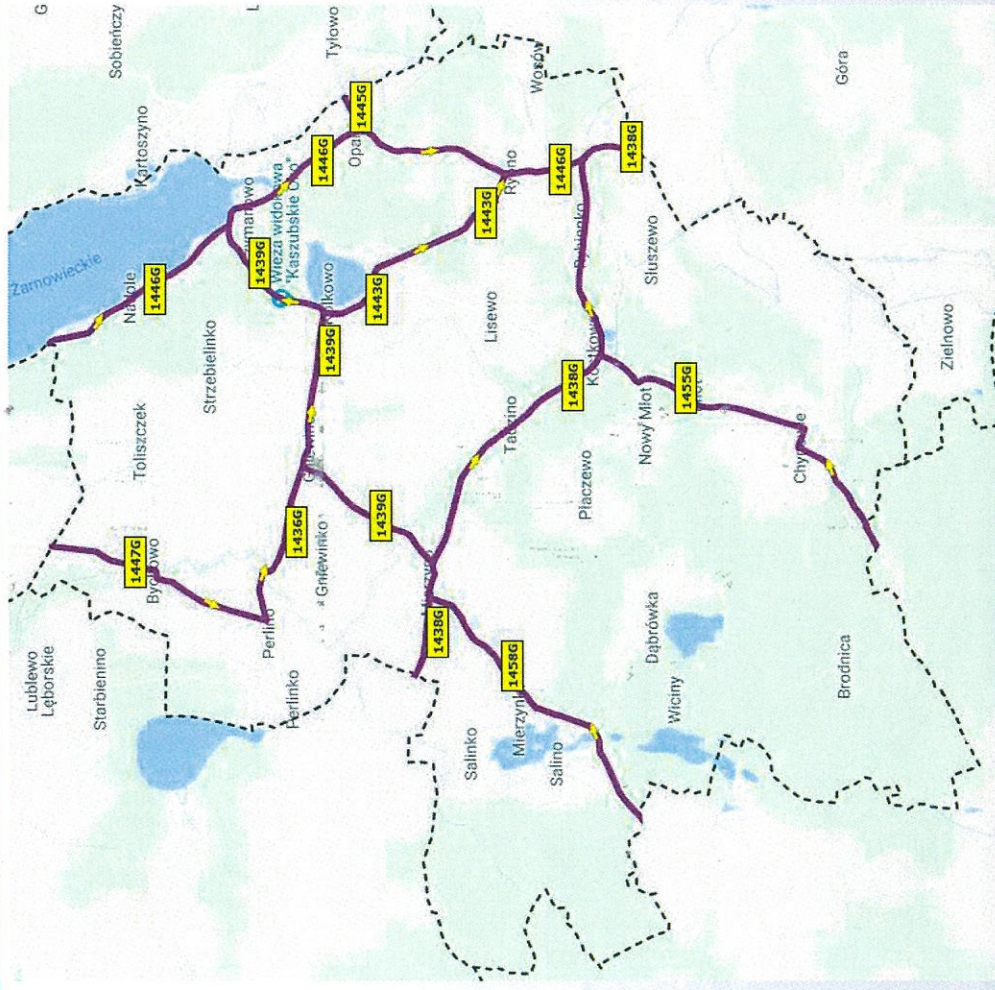
Zarząd Drogowy dla Powiatu Puckiego
i Wejherowskiego z siedzibą w Wejherowie

Zadania zrealizowane na terenie Gminy Gniewino



Zarząd Drogowy dla Powiatu Puckiego
i Wejherowskiego z siedzibą w Wejherowie

Drogi powiatowe na terenie Gminy Gniewino

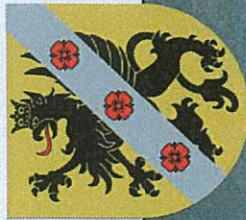


Zarząd Drogowy dla Powiatu Puckiego
i Wejherowskiego z siedzibą w Wejherowie

Wykaz dróg powiatowych na terenie Gminy Gniewino

Lp.	Nr drogi	Nazwa ciągu drogi	Długość całej drogi [km]	Klasa drogi	Kilometraż na terenie Gminy
1	1436G	Gardkowice – Perlino – Gniewino	3,011	L	0+000 – 3+011
2	1438G	Żelazno – Mierzyno – Kostkowo – Bolszewo	26,863	Z	6+362 – 18+196
3	1439G	Mierzyno – Gniewino – Czymanowo	8,296	Z	0+000 – 8+296
4	1443G	Kolkowo – Rybno	4,413	L	0+000 – 4+413
5	1445G	Opalino – Tyłowo	0,699	L	0+000 – 0+699
6	1446G	Wierzchucino – Czymanowo – Rybno	11,204	Z	5+913 – 17+117
7	1447G	Perlino – Bychowo	4,156	L	3+808 – 7+964
8	1455G	Łęczycze – Kostkowo	16,241	Z	9+528,5-16+241
9	1458G	Pużyce – Mierzyno	11,587	L	5+893+11+587

Razem: 56,02 km



Awaryjna naprawa zatoki autobusowej w ciągu drogi powiatowej nr 1439G w miejscowości Gniewino

Zakres zadania obejmował:

- rozbiórka chodnika, wysepek przystankowych i przejść – 64.85 m²
- wykonanie podbudowy z kruszywa łamanego – 64.85 m²
- ułożenie nawierzchni chodnika i dwóch wjazdów z kostki brukowej – 64.85 m²

Wykonawca:

Firma „GMM” Mirosław Gaffka,
ul. Tartaczna 28, 84-200 Wejherowo

Termin realizacji robót budowlanych od dnia 17.05.2021 r. do dnia 01.06.2021 r.



Koszt realizacji zadania – 45 539,35 zł

Awaryjna naprawa zatoki autobusowej w ciągu drogi powiatowej nr 1439G w miejscowości Gniewino



Zarząd Drogowy dla Powiatu Puckiego
i Wejherowskiego z siedzibą w Wejherowie

Zadania zrealizowane na terenie Gminy Łęczycze



Zarząd Drogowy dla Powiatu Puckiego
i Wejherowskiego z siedzibą w Wejherowie

Wykaz dróg powiatowych na terenie Gminy Łęczycze

Lp.	Nr drogi	Nazwa ciągu drogi	Długość całej drogi [km]	Klasa drogi	Kilometraż na terenie Gminy
1	1318G	Rekowo Leborskie – Godętowo	6,357	Z	7+270 – 13+627
2	1322G	Kisewo – Żelazno – DW nr 213	17,613	Z	5+699 – 17+287
3	1330G	Rozłaski Bór – Nawcz	5,834	L	8+473 – 14+307
4	1420G	Godętowo – Nawcz – Tłuczewo	15,489	Z	0+000 – 11+038
5	1421G	Godętowo – Dąbrówka Wielka – Rozłazino	6,608	L	0+000 – 6+608
6	1422G	Rozłazino – Dzieścielec	3,378	L	0+000 – 3+378
7	1454G	Chynowie – Strzebielino – Nawcz	12,820	L	0+000 – 12+820
8	1455G	Łęczycze – Kostkowo	16,241	Z	0+000 – 9+528,5
9	1456G	Świeflino – Chmieleniec – Bożepole	5,676	L	0+000 – 5+676
10	1457G	Chrzanowo Wysokie – Kaczkowo	7,192	L	0+000 – 7+192
11	1458G	Pużyce – Mierzyno	11,587	L	0+000 – 5+893

Razem: 85,913 km



Remont drogi powiatowej nr 1322G Kisewo-Żelazno-DW nr 213 na odcinku Świchowo-granica gminy Łęczycze o długości 2,4 km



W realizacji zadania wykonano:

- remont nawierzchni drogi powiatowej o długości 2285 m;
- ścinka i uzupełnienie poboczy;
- regulacja wysokościowa zjazdów;
- usunięcie krzewów i odrostów występujących w pasie drogowym;
- wykonanie oznakowania pionowego i poziomego.



**Remont drogi powiatowej nr 1322G Kisewo-Żelazno-DW nr 213
na odcinku Świchowo-granica gminy łączące o długości 2,4 km**

Wykonawca:

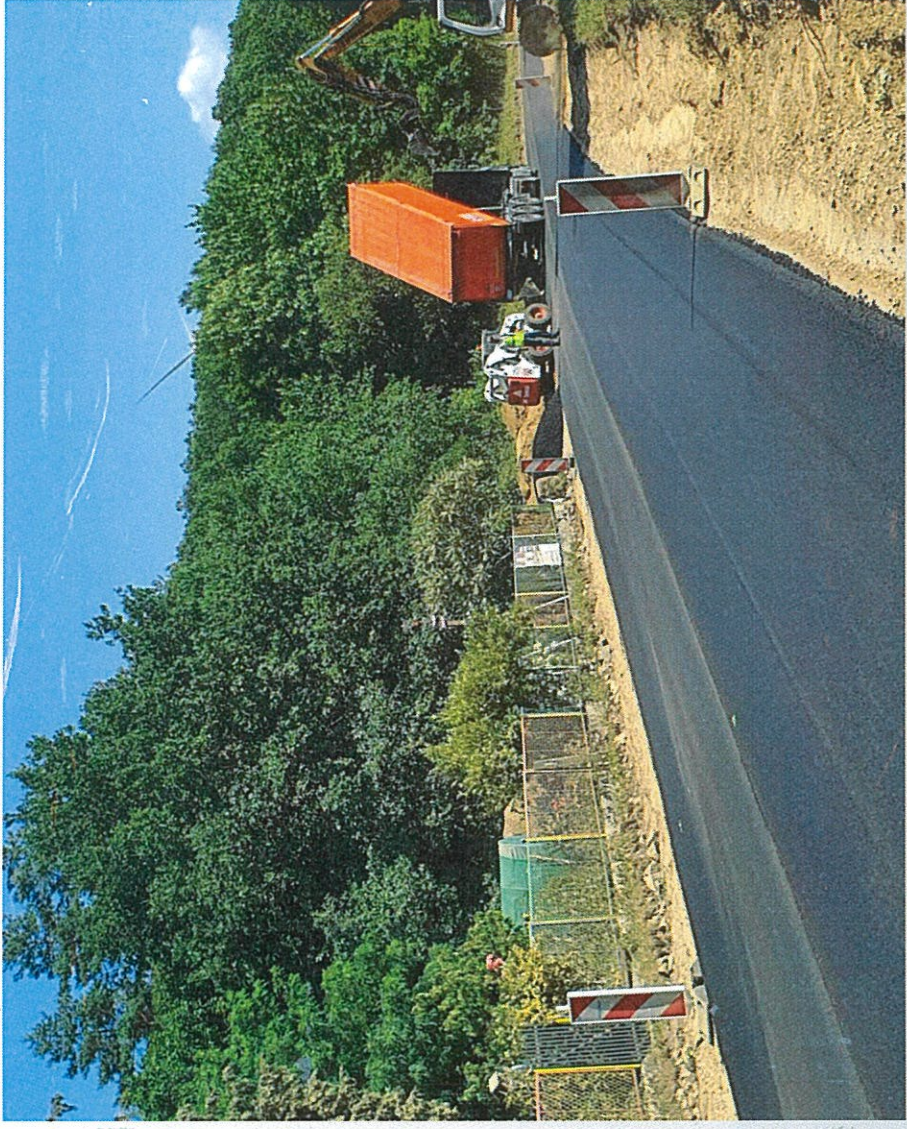
Kruszywo Sp. z o.o., ul. Długa 4B, 84-223 Linia

Termin realizacji robót budowlanych od dnia 09.07.2021 r. do 30.08.2021 r.

Całkowity koszt realizacji zadania	1 699 991,46 zł
Udział Powiatu Wejherowskiego	424 997,87 zł
Udział Gminy łączące	424 997,86 zł
Dofinansowanie z Rządowego Funduszu Rozwoju Dróg	849 995,73 zł



**Remont drogi powiatowej nr 1322G Kisewo-Żelazno-DW nr 213
na odcinku Świchowo-granica gminy łączące o długości 2,4 km**



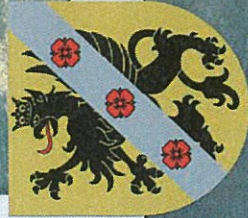
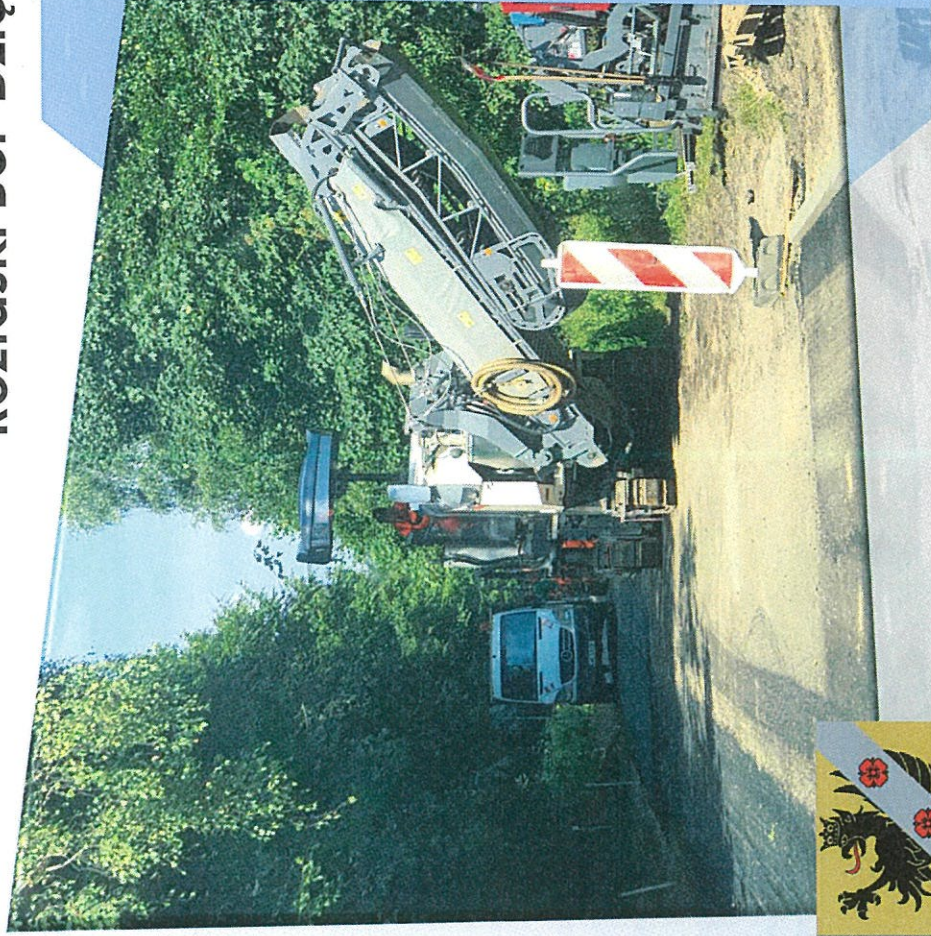
Zarząd Drogowy dla Powiatu Puckiego
i Wejherowskiego z siedzibą w Wejherowie

**Remont drogi powiatowej nr 1322G Kisewo-Żelazno-DW nr 213
na odcinku Świchowo-granica gminy Łęczycze o długości 2,4 km**



Zarząd Drogowy dla Powiatu Puckiego
i Wejherowskiego z siedzibą w Wejherowie

Remont drogi powiatowej nr 1330G Rozłaski Bór -Nawcz na odcinku Rozłaski Bór-Dzięcielec o długości 3,4 km



W realizacji zadania wykonano:

- wyrównanie istniejącej nawierzchni poprzez jej sfrezowanie;
- nałożenie warstwy wyrównawczej z betonu asfaltowego;
- nałożenie warstwy ścieralnej z mastyksu grysowego;
- wykonanie poboczy gruntowych;
- remont istniejących zjazdów;
- Wyrównanie/plantowanie pozostałego obszaru przyległego do drogi;
- poszerzenie jezdni do szerokości 5,0 m;
- oznakowanie poziome oraz pionowe.

Remont drogi powiatowej nr 1330G Rozłaski Bór - Nawcz na odcinku Rozłaski Bór-Dzięcielec o długości 3,4 km

Wykonawca:

Konsorcjum firm:

Kruszywo Sp. z o.o., ul. Długa 4B, 84-223 Linia

Bituminium Sp. z o.o. ul. Długa 4B, 84-223 Linia

Termin realizacji robót budowlanych od dnia 22.07.2021 r. do 06.10.2021 r.

Całkowity koszt realizacji zadania	2 336 613,24 zł
Udział Powiatu Wejherowskiego	1 168 306,97 zł
Dofinansowanie z Rządowego Funduszu Rozwoju Dróg	1 168 306,27 zł

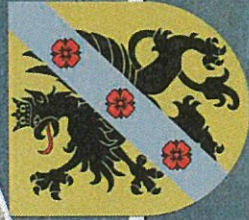


Remont drogi powiatowej nr 1330G Rozłaski Bór - Nawcz na odcinku Rozłaski Bór-Dzięcielec o długości 3,4 km



Zarząd Drogowy dla Powiatu Puckiego
i Wejherowskiego z siedzibą w Wejherowie

Remont drogi powiatowej nr 1330G Rozłaski Bór - Nawcz na odcinku Rozłaski Bór-Dzięcielec o długości 3,4 km



Zarząd Drogowy dla Powiatu Puckiego
i Wejherowskiego z siedzibą w Wejherowie

Remont drogi powiatowej 1454G w miejscowości Nawcz w zakresie ułożenia nawierzchni z płyt yomb

Zakres zadania obejmował:

- Mechaniczne profilowanie i zagęszczenie podłoża pod warstwy konstrukcyjne nawierzchni w gruncie kat.I-IV (210 m x 4,5 m = 945 m²)
- Podbudowa z kruszywa naturalnego - warstwa górna o średniej grubości po zagęszczeniu 12 cm (210 m x 4,5 m = 945 m²)
- Nawierzchnia z płyt wielotworowych (płyty o powierzchni do 1m²)

Wykonawca:

ROMADO – BRZEZIŃSKI Sp. z o.o.
Sznurki 115, 83-324 Brodnica Górna

Termin realizacji robót budowlanych od dnia 22.11.2021 r. do dnia 20.12.2021 r.



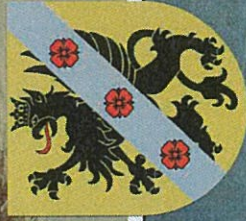
Koszt realizacji zadania – 159 241,95 zł

Remont drogi powiatowej 1454G w miejscowości Nawcz w zakresie ułożenia nawierzchni z płyt yomb



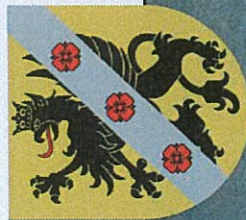
Zarząd Drogowy dla Powiatu Puckiego
i Wejherowskiego z siedzibą w Wejherowie

Remont drogi powiatowej 1454G w miejscowości Nawcz w zakresie ułożenia nawierzchni z płyt yomb



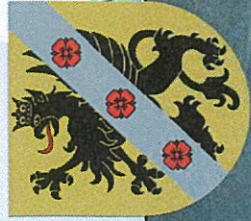
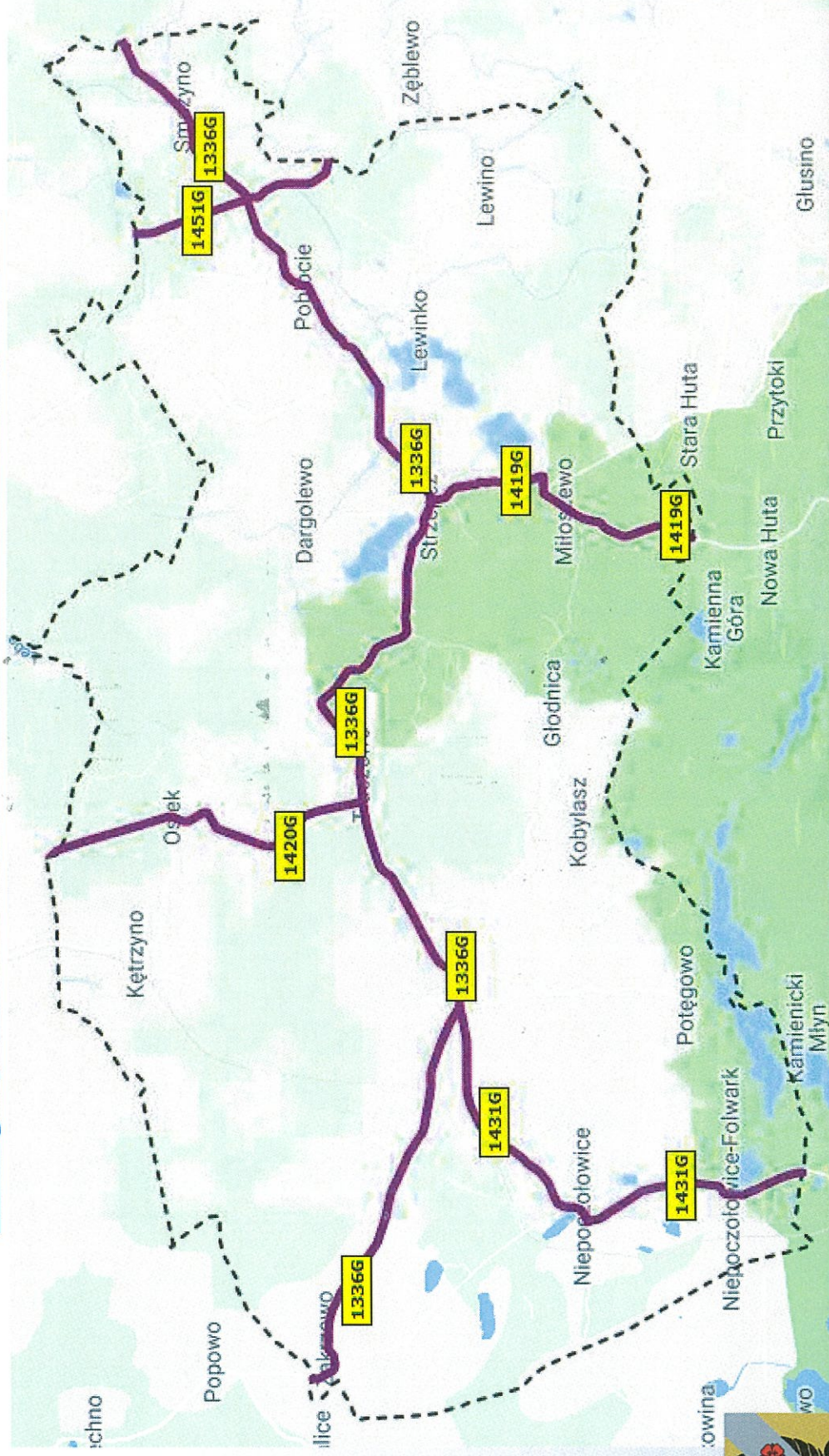
Zarząd Drogowy dla Powiatu Puckiego
i Wejherowskiego z siedzibą w Wejherowie

Gmina Linia



Zarząd Drogowy dla Powiatu Puckiego
i Wejherowskiego z siedzibą w Wejherowie

Drogi powiatowe na terenie Gminy Linia



Zarząd Drogowy dla Powiatu Puckiego
i Wejherowskiego z siedzibą w Wejherowie

Wykaz dróg powiatowych na terenie Gminy Linia

Lp.	Nr drogi	Nazwa ciągu drogi	Długość całej drogi [km]	Klasa drogi	Kilometraż na terenie Gminy
1	1336G	Zakrzewo – Linia – Strzecz – Czestkowo – Gowino – Wejherowo	36,849	Z	6+552 – 27+671
2	1419G	Strzecz – Miechucino	3,941	Z	0+000 – 3+941
3	1420G	Godętowo – Nawcz – Tłuczewo	15,489	Z	11+038 – 15+489
4	1431G	Linia – Niepoczołowice	6,595	L	0+000 – 6+595
5	1451G	Kniewo – DK nr 6 – Luzino – Łebno	27,277	Z	21+630 – 24+390

Razem: 38,866 km

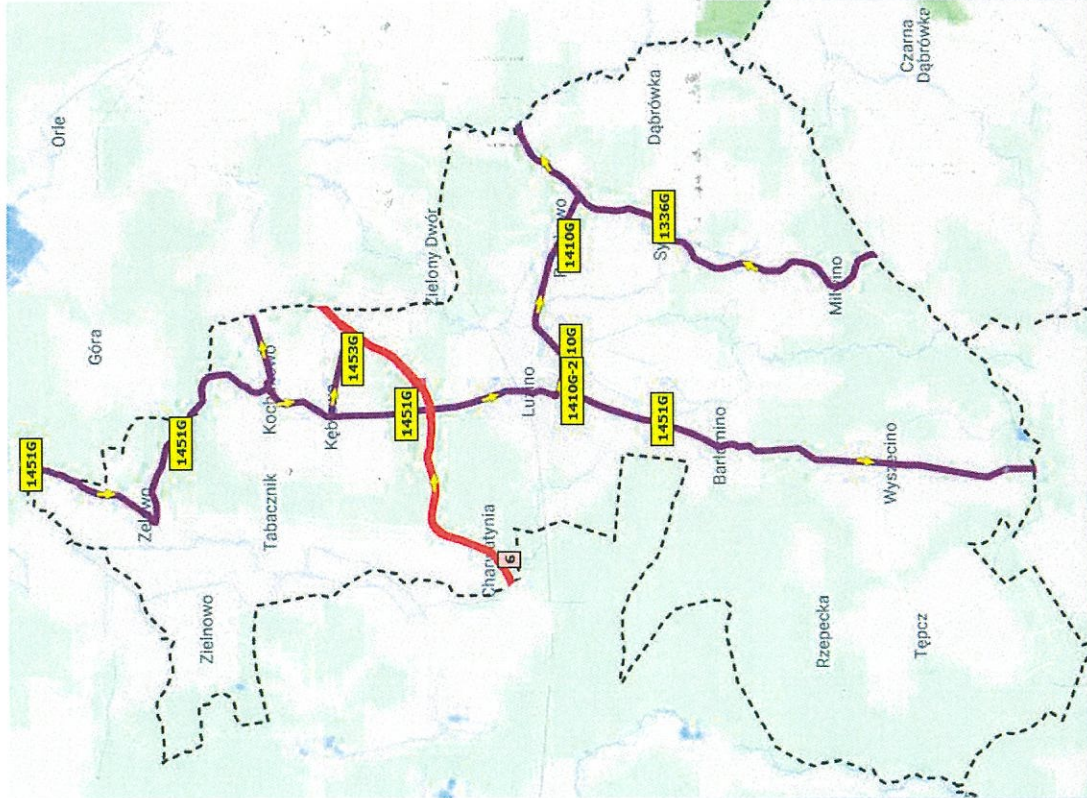


Zadania zrealizowane na terenie Gminy Luzino oraz Gminy Wejherowo



Zarząd Drogowy dla Powiatu Puckiego
i Wejherowskiego z siedzibą w Wejherowie

Drogi powiatowe na terenie Gminy Luzino



Zarząd Drogowy dla Powiatu Puckiego
i Wejherowskiego z siedzibą w Wejherowie

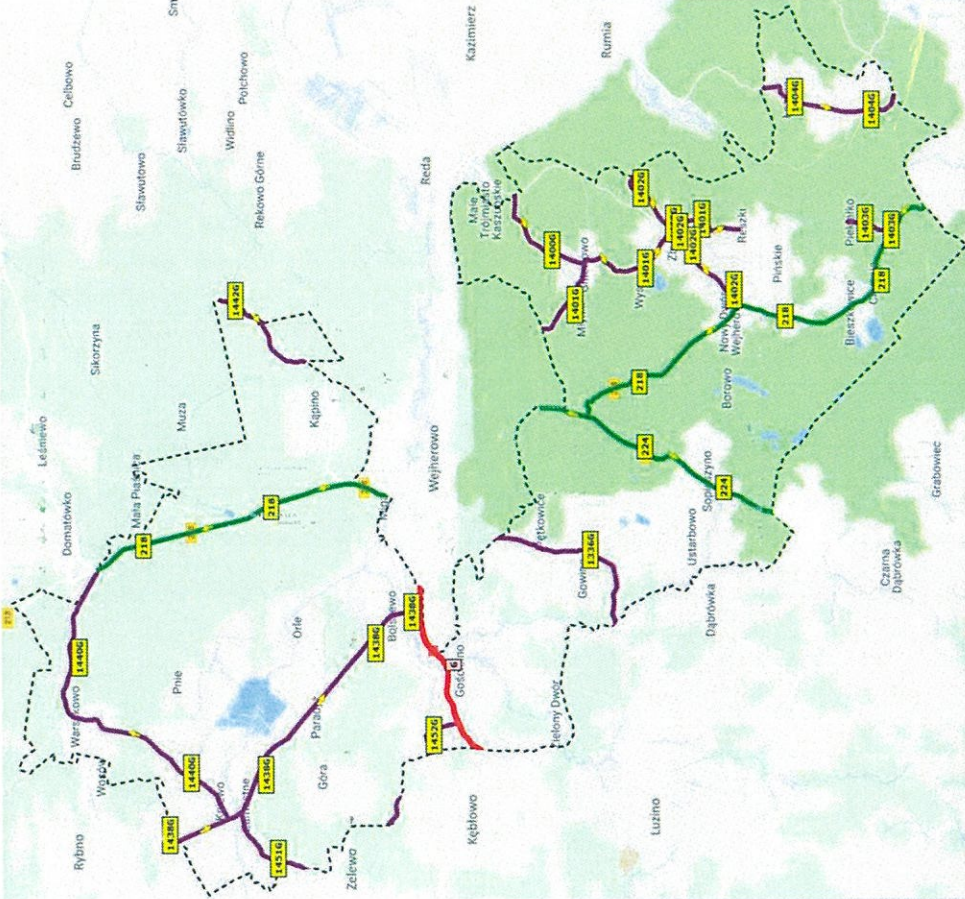
Wykaz dróg powiatowych na terenie Gminy Luzino

Lp.	Nr drogi	Nazwa ciągu drogi	Długość całej drogi [km]	Klasa drogi	Kilometraż na terenie Gminy
1	1336G	Zakrzewo – Linia – Strzepcz – Częstkowo – Gowino – Wejherowo	36,849	Z	31+212 – 38+891
2	1410G	Luzino – Dąbrówka – Sopieszyno	3,825	L	0+000 – 3+825
3	1451G	Kniewo – DK nr 6 – Luzino – Łebno	27,277	Z	2+477 – 5+764
					6+731 – 21+630
4	1452G	Kochanowo – DK nr 6	2,715	L	0+000 – 1+362
5	1453G	Kębtowo – DK nr 6	1,517	L	0+000 – 1+517



Razem: 32,569 km

Drogi powiatowe na terenie Gminy Wejherowo



Zarząd Drogowy dla Powiatu Puckiego i Wejherowskiego z siedzibą w Wejherowie

Wykaz dróg powiatowych na terenie Gminy Wejherowo

Lp.	Nr drogi	Nazwa ciągu drogi	Długość całej drogi [km]	Klasa drogi	Kilometraż na terenie Gminy
1	1336G	Zakrzewo – Linia – Strzecz – Częstkowo – Gowino – Wejherowo	36,849	Z	38+950 – 43+460
2	1400G	Reda – Gniewowo	2,744	L	1+734 – 4+478
3	1401G	Wejherowo – Zbychowo – Reszki	6,673	L	2+302 – 8+975
4	1402G	Zbychowo – Nowy Dwór Wejherowski	4,496	L	3+070 – 6+200
5	1403G	Rumia – Kamień – Kowalewo	1,293	L	0+000 – 1+293
6	1404G	Rumia – Łężyce – Gdynia	3,732	L	2+513 – 6+245
7	1438G	Żelazno – Mierzyno – Kostkowo – Bolszewo	26,863	Z	18+196 – 26+863
8	1440G	Kniewo – Warszawko – Wielka Piaśnica – Puck	8,651	Z	0+000 – 8+651
9	1442G	Celbowo – Brudzewo – Wejherowo	1,756	L	7+468 – 9+224
10	1451G	Kniewo – DK nr 6 – Luzino – Łebno	27,277	Z	0+000 – 2+477 5+764 – 6+731
11	1452G	Kochanowo – DK nr 6	2,715	L	1+362 – 2+715



Razem: 44,755 km

Zarząd Drogowy dla Powiatu Puckiego
i Wejherowskiego z siedzibą w Wejherowie

Rozbudowa drogi powiatowej nr 1452G na odcinku Kochanowo – droga krajowa nr 6 o długości ok. 2,5 km wraz z zamówieniem podobnym

W realizacji zadania wykonano:

- wzmocnienie oraz poszerzenie jezdni do szerokości 6,50 m, nawierzchnia z betonu asfaltowego;
- budowę chodnika o szerokości min. 1,50 m wzdłuż lewej krawędzi jezdni;
- wykonanie rowów przydrożnych;
- budowa zbiornika retencyjno-chłonna-przeptywowego;
- wykonanie dwóch zatok autobusowych;
- remont lub przebudowa zjazdów;
- odwodnienie powierzchniowe

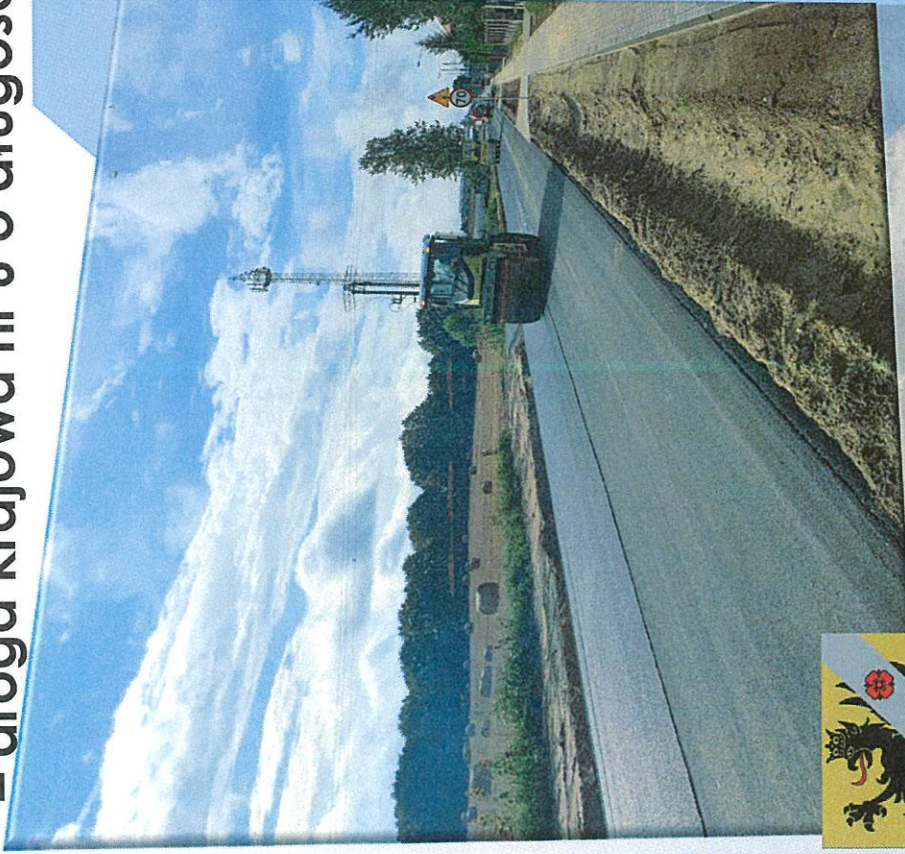


Rozbudowa drogi powiatowej nr 1452G na odcinku Kochanowo – droga krajowa nr 6 o długości ok. 2,5 km wraz z zamówieniem podobnym

Roboty dodatkowe:

W czasie wykonywania robót budowlanych pojawiła się konieczność wykonania dodatkowych robót w celu poprawy bezpieczeństwa oraz komfortu użytkowników drogi powiatowej oraz zapewnienia możliwie najdłuższej trwałości wykonywanych prac. W zakres tych prac wchodziło między innymi:

- Wykonanie dwóch studni chłonnych, odcinków krawężników, dodatkowych rowów oraz ścieków przykrawężnikowych w celu zagospodarowania nadmiernej ilości wody opadowej;
- Ustawienie barier w miejscach, gdzie umocnione rowy mają największą głębokość;
- Wykonanie wymiany całej konstrukcji na dodatkowych odcinkach, gdzie występowało ryzyko zbyt szybkiej utraty nośności nawierzchni;
- Umocnienie poboczy kruszywem łamany, aby uniknąć rozmywania.



Rozbudowa drogi powiatowej nr 1452G na odcinku Kochanowo – droga krajowa nr 6 o długości ok. 2,5 km wraz z zamówieniem podobnym

Wykonawca:

Przedsiębiorstwo Drogowo-Mostowe DROMOS Sp. z o.o.
ul. Gdańska 26a, 83-300 Kartuzy

Termin realizacji robót budowlanych od dnia 18.12.2020 r. do 08.10.2021 r.

Całkowity koszt realizacji zadania	3 980 559,45 zł
Udział Powiatu Wejherowskiego	1 609 059,66 zł
Udział Gminy Łęczycze	464 394,51 zł
Dofinansowanie z Rządowego Funduszu Rozwoju Dróg	1 499 294,00 zł



**Rozbudowa drogi powiatowej nr 1452G na odcinku Kochanowo
– droga krajowa nr 6 o długości ok. 2,5 km wraz z zamówieniem podobnym**



Zarząd Drogowy dla Powiatu Puckiego
i Wejherowskiego z siedzibą w Wejherowie



**Rozbudowa drogi powiatowej nr 1452G na odcinku Kochanowo
– droga krajowa nr 6 o długości ok. 2,5 km wraz z zamówieniem podobnym**



Zarząd Drogowy dla Powiatu Puckiego
i Wejherowskiego z siedzibą w Wejherowie

**Rozbudowa drogi powiatowej nr 1452G na odcinku Kochanowo
– droga krajowa nr 6 o długości ok. 2,5 km wraz z zamówieniem podobnym**



Zarząd Drogowy dla Powiatu Puckiego
i Wejherowskiego z siedzibą w Wejherowie

**Rozbudowa drogi powiatowej nr 1452G na odcinku Kochanowo
– droga krajowa nr 6 o długości ok. 2,5 km wraz z zamówieniem podobnym**



Zarząd Drogowy dla Powiatu Puckiego
i Wejherowskiego z siedzibą w Wejherowie

Zadania zrealizowane na terenie Gminy Wejherowo



Zarząd Drogowy dla Powiatu Puckiego
i Wejherowskiego z siedzibą w Wejherowie

Wykonanie utwardzenia pobocza w ciągu drogi powiatowej nr 1402G w miejscowości Zbychowo

Zakres zadania obejmował:

- Roboty ziemne
- nawierzchnia z kostki brukowej betonowej
- remont cząstkowy nawierzchni bitumicznej
- humusowanie i obsianie skarp

Wykonawca:

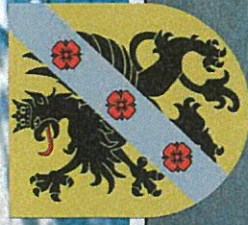
Firma „GMM” Mirosław Gaffka,
ul. Tartaczna 28, 84-200 Wejherowo

Termin realizacji robót budowlanych od dnia 02.09.2021 r. do dnia 13.09.2021 r.



Koszt realizacji zadania – 51 300,10 zł

Wykonanie utwardzenia pobocza w ciągu drogi powiatowej nr 1402G w miejscowości Zbychowo



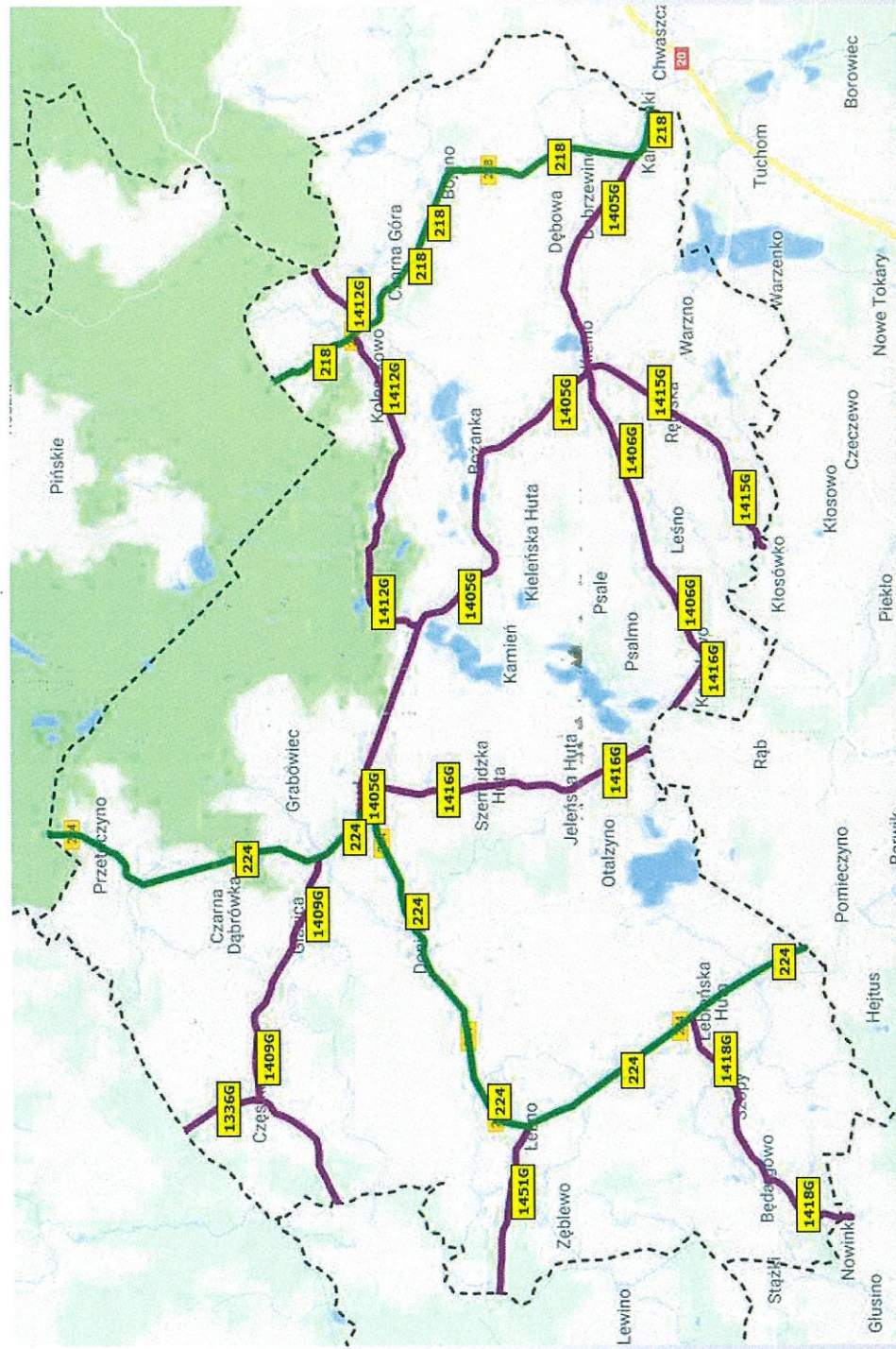
Zarząd Drogowy dla Powiatu Puckiego
i Wejherowskiego z siedzibą w Wejherowie

Zadania zrealizowane na terenie Gminy Szemud



Zarząd Drogowy dla Powiatu Puckiego
i Wejherowskiego z siedzibą w Wejherowie

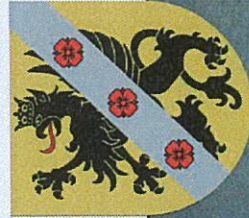
Drogi powiatowe na terenie Gminy Szemud



Zarząd Drogowy dla Powiatu Puckiego
i Wejherowskiego z siedzibą w Wejherowie

Wykaz dróg powiatowych na terenie Gminy Szemud

Lp.	Nr drogi	Nazwa ciągu drogi	Długość całej drogi [km]	Klasa drogi	Kilometraż na terenie Gminy
1	1336G	Zakrzewo – Linia – Strzecz – Częstkowo – Gowino – Wejherowo	36,849	Z	7+612 – 31+271
2	1405G	Szemud – Karczemki	13,194	Z	0+000 – 13+273
3	1406G	Kielno – Kowalewo	5,179	L	0+000 – 5+196
4	1409G	Częstkowo – Głazica – Szemud	4,310	L	0+000 – 4+310
5	1412G	Kamień – Koleczkowo – (Gdynia)	7,038	L	0+000 – 7+038
6	1415G	Kielno – (Kłósówko)	4,487	L	0+000 – 4+478
7	1416G	Szemud – Jeleńska Huta – DP nr 1406G	6,003	L	0+000 – 4+975 5+882 – 6+910
8	1418G	Łebieńska Huta – Będargowo	4,869	L	0+000 – 4+907
9	1451G	Kniewo – DK nr 6 – Luzino – Łebno	27,277	Z	24+390 – 27+242



Razem: 51,657 km

Zarząd Drogowy dla Powiatu Puckiego
i Wejherowskiego z siedzibą w Wejherowie

Awaryjna naprawa studni kanalizacji deszczowej w ciągu drogi powiatowej 1405G w m. Kielno oraz Awaryjna naprawa dwóch studni kanalizacji deszczowej w ciągu drogi powiatowej 1405G w m. Kielno

Zakres zadania obejmował:

- wymiana studni kanalizacyjnych wraz z regulacją wysokościową

Wykonawca:

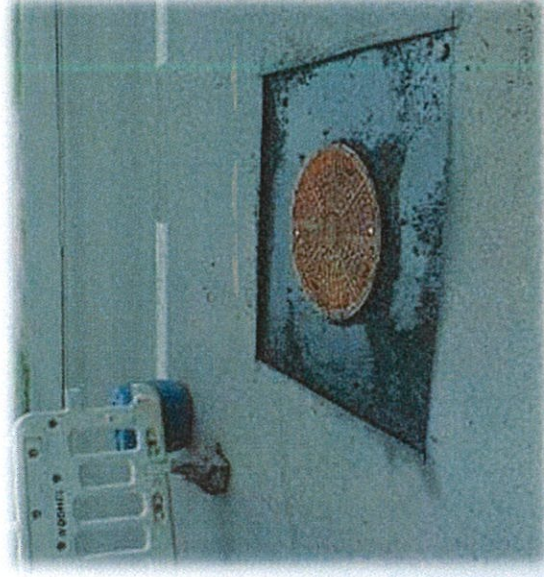
**Przedsiębiorstwo Wodno-Melioracyjne
"WODMEL" Derra i Potrykus sp. j.
ul. Przemysłowa 31A, 84-200 Wejherowo**

Termin realizacji robót budowlanych od dnia 08.06.2021 r. do dnia 10.06.2021 r.



Koszt realizacji zadania – 15 692,61 zł

Awaryjna naprawa studni kanalizacji deszczowej w ciągu drogi powiatowej 1405G w m. Kielno oraz Awaryjna naprawa dwóch studni kanalizacji deszczowej w ciągu drogi powiatowej 1405G w m. Kielno



Zadania zrealizowane na terenie Powiatu Wejherowskiego bez podziału na Gminy



Zarząd Drogowy dla Powiatu Puckiego
i Wejherowskiego z siedzibą w Wejherowie

Montaż barier sprężystych N2, W5, B na drogach powiatowych zamiejskich na terenie powiatu wejherowskiego

Zakres zadania obejmował:

- ustawienie 1130,00 mb barier sprężystych.

Wykonawca:

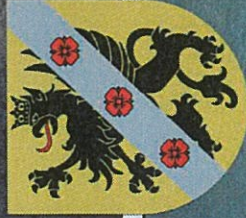
SAFEROAD Kabex Sp. z o.o. z siedzibą w Gdańsku

Termin realizacji robót budowlanych od dnia 20.04.2021 r. do dnia 25.05.2021 r.

Koszt realizacji zadania – 158 448,60 zł

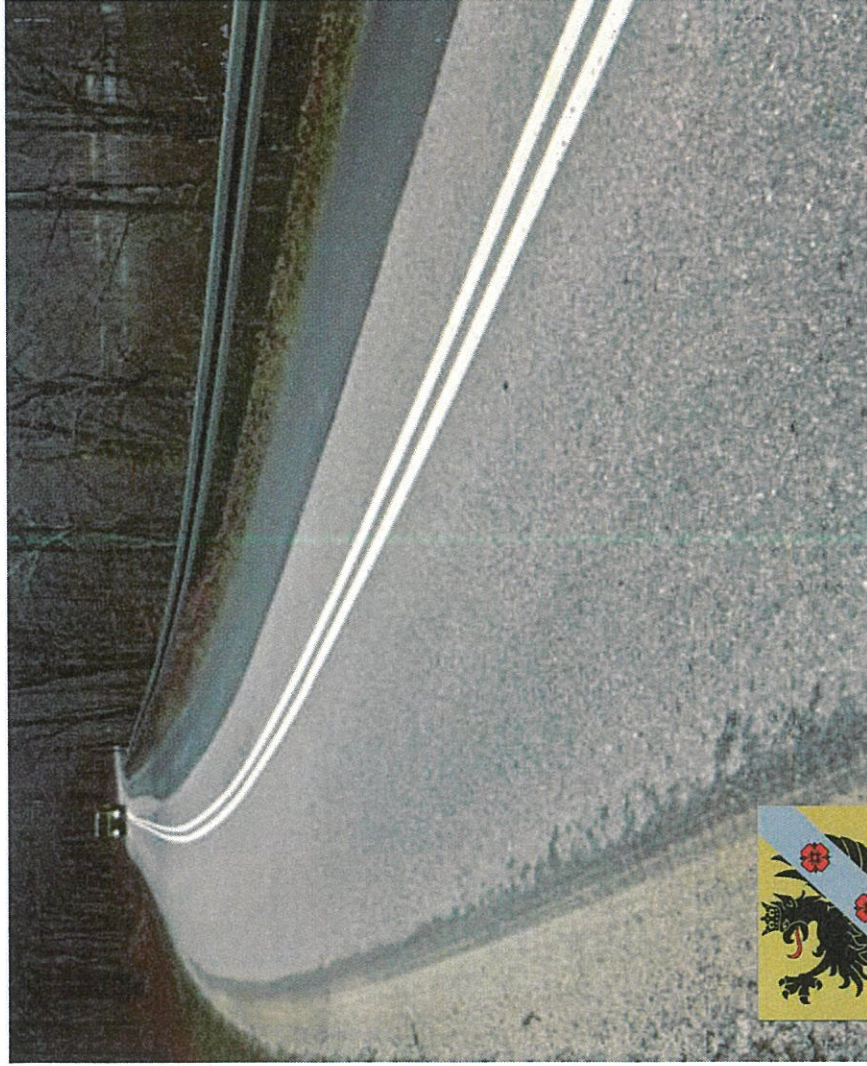


Montaż barier sprężystych N2, W5, B na drogach powiatowych zamiejsckich na terenie powiatu wejherowskiego



Zarząd Drogowy dla Powiatu Puckiego
i Wejherowskiego z siedzibą w Wejherowie

Montaż barier sprężystych N2, W5, B na drogach powiatowych zamiejskich na terenie powiatu wejherowskiego



Zarząd Drogowy dla Powiatu Puckiego
i Wejherowskiego z siedzibą w Wejherowie

ZESTAWIENIE ROBÓT UTRZYMANIOWYCH W 2021 roku poniżej 20 000,00 zł

1. Naprawa zapadniętych chodników.
2. Wykonanie i ustawienie uszkodzonych barier mostowych.
3. Naprawa przepustów mostowych; naprawa poboczy, oczyszczanie wpustów, uregulowanie spływu wody, naprawa cieków pod krawężnikowych.
4. Regulacja wysokościowa przejść dla pieszych.
5. Naprawy słupów oświetleniowych.
6. Remont chodników, wycinka krzaków, frezowanie pni, naprawa poboczy.

Ogólny koszt robót wynosi: 289 954,81 zł



Zestawienie kosztów robót utrzymaniowych

Remonty cząstkowe nawierzchni:

- Drogi miejskie – 1 53 430,02 zł
- Drogi zamiejskie:
 - ✓ pełny zakres - 1 481 977,80 zł
 - ✓ niepełny zakres – 297 660,00 zł

Ogólny koszt: 1 933 067,82 zł

Utrzymanie czystości i zieleni w mieście:

- Utrzymanie czystości – 138 740,00 zł
- Pielęgnacja zieleni – 150 000,00 zł

Koszenie poboczy na drogach zamiejskich:

- powiat wejherowski – 92 538,94 zł

Pozimowe oczyszczania dróg:

- powiat wejherowski – 273 780,00 zł



Zestawienie kosztów robót utrzymaniowych

OZNAKOWANIE POZIOME

ZADANIE PODSTAWOWE

Powiat Wejherowski – drogi zamiejskie - 56 240,85 m²

Koszt: 421 109,63 zł

Powiat Wejherowski – drogi miejskie - 9 365,71 m²

Koszt: 70 613,07 zł

ZADANIE PODOBNE

Powiat Wejherowski – drogi zamiejskie – 1 456,25 m²

Koszt: 10 711,31 zł



Zestawienie kosztów robót utrzymaniowych

ŚCINKA POBOCZY

WYKONAWCA:

Przedsiębiorstwo DROMA Majdecki Jacek
Lisewo 39, 62-310 Pызdry

Wykonano zakres o powierzchni: 30 595,00 m²

Koszt: 86 553,26 zł brutto



Łączny koszt realizacji inwestycji

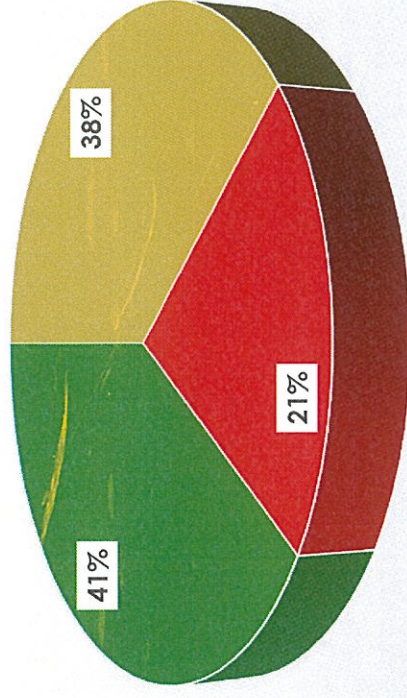
Łączny Koszt Inwestycji:
• **16 007 224,36 zł**

Udział Powiatu Wejherowskiego:
• **6 157 668,96 zł**

Udział Gmin:
• **3 299 101,40 zł**

Źródła zewnętrzne (dofinansowania):
Rządowy Fundusz Rozwoju Dróg,
Rezerwa subwencji ogólnej,
• **6 550 454,00 zł**

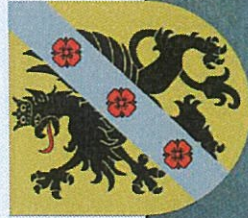
Źródła finansowania inwestycji
drogowych



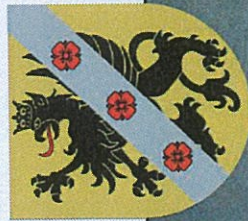
■ Udział Powiatu Wejherowskiego

■ Udział Gmin

■ Źródła zewnętrzne (dofinansowania)



Dziękuję za uwagę.



Zarząd Drogowy dla Powiatu Puckiego
i Wejherowskiego z siedzibą w Wejherowie