

ZAWIADOMIENIE

o przeprowadzeniu czynności wznowienia znaków granicznych działek ewidencyjnych

Na podstawie §32 ust. 1 Rozporządzenia Ministra Rozwoju, Pracy i Technologii w sprawie ewidencji gruntów i budynków z dnia 27 lipca 2021 r (Dz. U. 2021 poz. 1390). Rozporządzenia Ministra Rozwoju z dnia 18 sierpnia 2020 r. w sprawie standardów technicznych wykonywania geodezyjnych pomiarów sytuacyjnych i wysokościowych oraz opracowywania i przekazywania wyników tych pomiarów do państwowego zasobu geodezyjnego i kartograficznego (Dz.U. 2020 poz. 1429), i art. 32 i 39 ust. 3/5 ustawy z dnia 17 maja 1989 r. - Prawo geodezyjne i kartograficzne (Dz.U.2021 poz. 1990) , oraz zgłoszenia pracy geodezyjnej przyjętego w Powiatowym Ośrodku Dokumentacji Geodezyjnej i Kartograficznej w Wejherowie (identyfikator zgłoszenia: GD.6640.223.2022).

Działając na podstawie zgłoszenia roboty geodezyjnej nr ID zgłoszenia GD.6640.223.2022, podjęte zostaną czynności polegające na **wznovieniu znaków granicznych dla nieruchomości** objętych tym zgłoszeniem.

W związku z tym zapraszam do wzięcia udziału w wyżej wymienionych czynnościach właścicieli, władających oraz inne osoby posiadające prawa do władania (spadkobierców właścicieli, posiadaczy samoistnych) dla nieruchomości wyszczególnionych w tabeli poniżej:

Gmina	Obręb	Numer działki	Data spotkania	Godzina spotkania	Miejsce spotkania
Łęczyce	Bożepole Małe	0001.68	25.08.2022	08:30	Miejsce spotkania nr 1 znajduje się przy skrzyżowaniu dróg polnych (54.559389, 18.007389 – współrzędne do nawigacji)
		0001.109			
		0001.112			
		0001.112/3			
		0001.112/4			
		0001.115			
		0001.116/1			
		0001.116/2			
		0001.116/3			
		0001.117/2			
		0001.117/3			
		0001.120/1			
		0001.120/2			
		0001.122/3			
		0001.122/4			
		0001.122/5			
		0001.124/10			
		0001.124/11			
		0001.124/6			
0001.124/7					
0001.124/8					
0001.124/9					
0001.129/1					

		0001.129/2			
		0001.129/3			
		0001.132			
		0001.270/1			
		0001.270/2			
		0001.270/3			
		0001.271/1			
		0001.271/2			
		0001.271/3			
		0001.272/1			
		0001.272/2			
		0001.272/3			
		0001.276/1			
Łęczycy	Strzebielino	0018.426/1			
		0018.426/2			
		0018.666/3			
		0018.666/4			
Łęczycy	Bożepole Małe	0001.68	25.08.2022	11:00	Miejsce spotkania nr 2 znajduje się przy skrzyżowaniu ulic Spacerowej i Przemysłowej w Bożym polu Małym (54.563889, 17.981944 – współrzędne do nawigacji)
		0001.95/1			
		0001.95/2			
		0001.95/3			
		0001.95/4			
		0001.95/5			
		0001.96/3			
		0001.96/4			
		0001.96/5			
		0001.96/6			
		0001.97/14			
		0001.97/15			
		0001.97/16			
		0001.97/2			
		0001.97/6			
		0001.98/1			
		0001.98/2			
		0001.98/3			
		0001.98/4			
		0001.99/10			
		0001.99/11			
		0001.99/12			
		0001.99/13			
		0001.99/2			
		0001.99/6			
		0001.99/7			
		0001.99/8			
		0001.99/9			
		0001.100/2			
		0001.100/4			
0001.100/5					
0001.100/6					

		0001.101/2			
		0001.101/3			
		0001.101/4			
		0001.101/5			
		0001.101/6			
		0001.102/1			
		0001.102/2			
		0001.102/3			
		0001.102/4			
		0001.103/1			
		0001.103/2			
		0001.103/3			
		0001.103/4			
		0001.104/1			
		0001.104/2			
		0001.104/3			
		0001.105/2			
		0001.105/3			
		0001.105/4			
		0001.117/2			
		0001.117/3			
		0001.219/6			
		0001.219/7			
		0001.276/1			
		0001.276/2			
		0001.291/8			
Łęczycy	Bożepole Wielkie	0002.97/2			
		0002.97/3			
		0002.97/4			
		0002.97/5			
		0002.98/2			
		0002.98/3			
		0002.98/4			
		0002.98/5			
Łęczycy	Bożepole Wielkie	0002.82/16	26.08.2022	08:30	Miejsce spotkania nr 3 znajduje się na łuku ulicy Przemysłowej w Bożym polu Wielkim (54.568139, 17.965833 – współrzędne do nawigacji)
		0002.82/17			
		0002.82/35			
		0002.83			
		0002.84			
		0002.85			
		0002.86			
		0002.87			
		0002.88/1			
		0002.88/2			
		0002.89/10			
		0002.89/11			
		0002.89/12			
		0002.89/13			
0002.89/4					

		0002.89/8			
		0002.89/9			
		0002.90			
		0002.93/10			
		0002.93/11			
		0002.93/12			
		0002.93/6			
		0002.93/7			
		0002.93/8			
		0002.93/9			
		0002.94/2			
		0002.94/3			
		0002.94/4			
		0002.95/10			
		0002.95/11			
		0002.95/12			
		0002.95/13			
		0002.95/14			
		0002.95/15			
		0002.95/16			
		0002.95/17			
		0002.95/19			
		0002.95/5			
		0002.95/7			
		0002.95/8			
		0002.95/9			
		0002.96/3			
		0002.96/4			
		0002.97/2			
		0002.97/3			
		0002.97/4			
		0002.97/5			
		0002.169/1			
		0002.169/2			
		0002.612/1			
		0002.612/2			
		0002.612/3			
		0002.613/1			
		0002.613/2			
		0002.613/3			
		0002.617/1			
		0002.617/2			
		0002.66/5			
		0002.66/6			
		0002.66/7			
		0002.66/8			
		0002.66/9			
		0002.67/1			
		0002.67/3			
Łęczycy	Bożepole Wielkie		26.08.2022	11:00	Miejsce spotkania nr 4 znajduje się na łuku ulicy Przemysłowej w Bożympolu Wielkim (54.568139, 17.965833 – współrzędne do nawigacji)

	0002.67/4	
	0002.67/5	
	0002.67/6	
	0002.68/1	
	0002.68/2	
	0002.69/49	
	0002.69/54	
	0002.69/55	
	0002.69/56	
	0002.69/57	
	0002.69/58	
	0002.69/59	
	0002.69/60	
	0002.70/18	
	0002.70/19	
	0002.70/20	
	0002.70/21	
	0002.70/22	
	0002.70/23	
	0002.70/24	
	0002.70/25	
	0002.70/26	
	0002.70/27	
	0002.70/28	
	0002.70/29	
	0002.70/30	
	0002.82/11	
	0002.82/18	
	0002.82/19	
	0002.82/20	
	0002.82/21	
	0002.82/22	
	0002.82/23	
	0002.82/24	
	0002.82/25	
	0002.82/26	
	0002.82/26	
	0002.82/32	
	0002.82/33	
	0002.82/35	

POUCZENIE:

- Zawiadomieni właściciele (władający), gruntami przedmiotowymi, bądź sąsiednimi, posiadacze samoistni lub spadkobiercy proszeni są o przybycie w oznaczonym terminie z wszelkimi dokumentami, mającymi wpływ na przebieg granic oraz dokumentami tożsamości i tytułami do reprezentowania/dysponowania nieruchomością (np. akt własności, notarialny, postanowienie spadkowe, pełnomocnictwo pisemne z informacją).
- W imieniu osób nieobecnych mogą występować odpowiednio upoważnieni pełnomocnicy (**PISEMNE PEŁNOMOCNICTWO**)
- Zgodnie z art. 39 ust. 3 oraz art. 32 ust. 3 ustawy z dnia 17 maja 1989 r. Prawo geodezyjne i kartograficzne (Dz.U.2021 r. poz. 1990) nieusprawiedliwione niestawiennictwo stron nie wstrzymuje czynności geodety.
- Zgodnie z § 6 ust. 4 i 5 rozporządzenia Rady Ministrów z dnia 7 grudnia 2004 r. w sprawie sposobu i trybu dokonywania

podziałów nieruchomości (Dz.U. Nr 268, poz. 2663) o czynnościach przyjęcia granic zawiadamia się właściciela bądź użytkownika wieczystego nieruchomości podlegającej podziałowi oraz właścicieli bądź użytkowników wieczystych nieruchomości sąsiadujących z nieruchomością podlegającą podziałowi, a w przypadku braku danych o tych osobach – osoby władające tymi nieruchomościami.

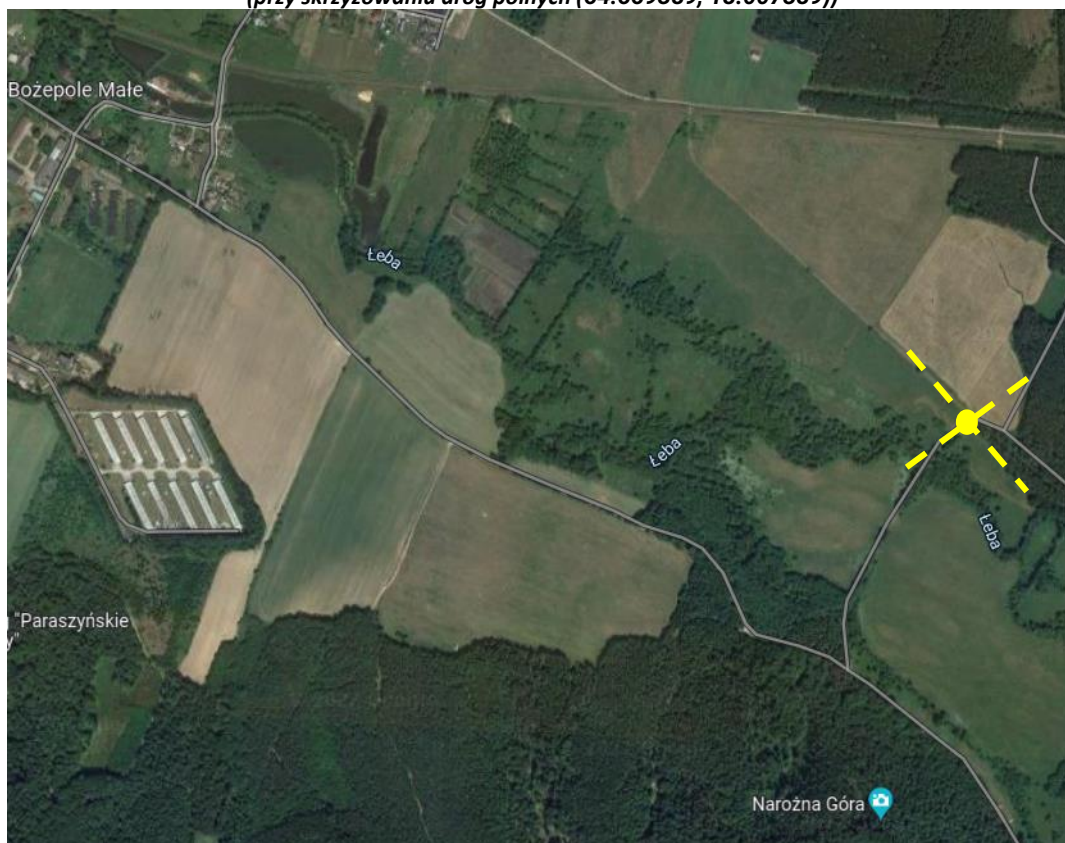
Wznowienie znaków granicznych jest realizowane w związku z oddaniem do użytkowania drogi ekspresowej S6. Pokazywane w terenie będą punkty które graniczą z Państwa nieruchomościami i są punktami skrajnymi inwestycji.

W razie pytań prosimy o kontakt telefoniczny:

Biuro - 512 248 420

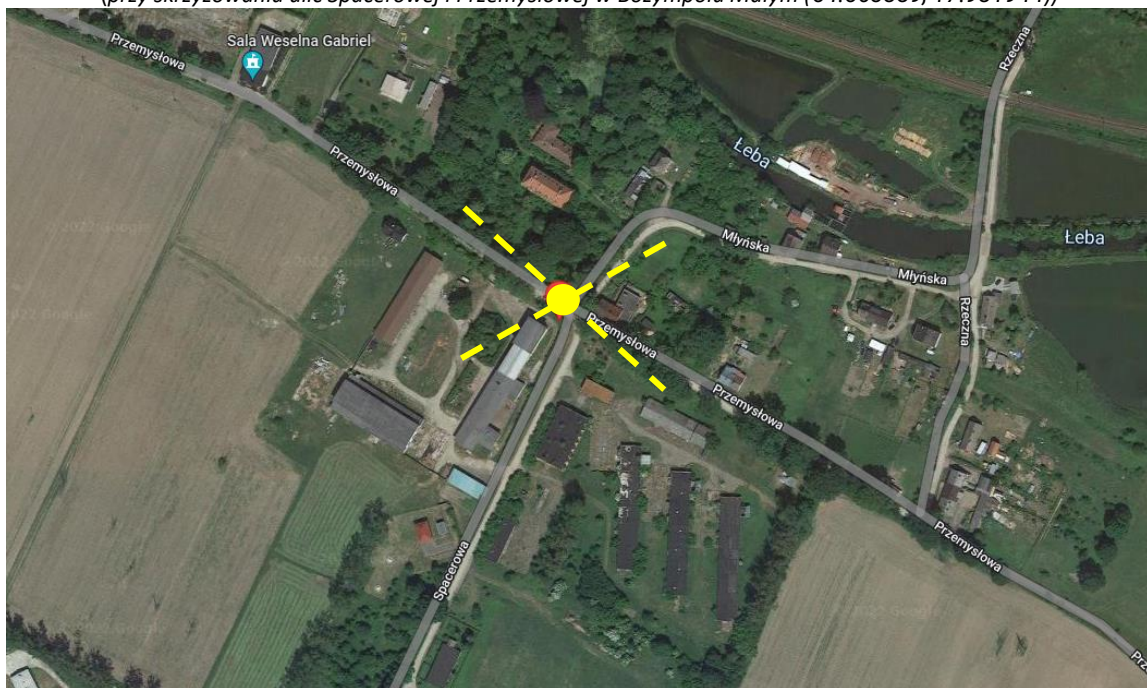
SZKIC MIEJSCA SPOTKANIA nr 1

(przy skrzyżowaniu dróg polnych (54.559389, 18.007389))



SZKIC MIEJSCA SPOTKANIA nr 2

(przy skrzyżowaniu ulic Spacerowej i Przemysłowej w Bożympolu Małym (54.563889, 17.981944))



SZKIC MIEJSCA SPOTKANIA nr 3 i 4

(na łuku przy ulicy Przemysłowej (54.568139, 17.965833))

