

Uchwała Nr VI/603/22
Zarządu Powiatu Wejherowskiego
z dnia 20 września 2022 r.

w sprawie wydania opinii o zaliczeniu dróg położonych na terenie Gminy Miejskiej Rumia do kategorii dróg gminnych

Na podstawie art. 32 ust. 1 ustawy z dnia 5 czerwca 1998 r. o samorządzie powiatowym (tekst jednolity Dz.U. z 2022 r., poz. 1526) oraz art.7 ust. 2 ustawy z dnia 21 marca 1985 roku o drogach publicznych (t.j. Dz.U. z 2022 r. poz. 1693)

Zarząd Powiatu Wejherowskiego
uchwala co następuje:

§1

Opiniuje się pozytywnie zamiar zaliczenia do kategorii dróg gminnych Gminy Miejskiej Rumia dróg wymienionych poniżej:

1. fragment ul. Kazimierskiej – o przebiegu jak na załączniku graficznym nr 1 do niniejszej uchwały, obejmującym działki o numerach ewidencyjnych: 31/1, 30/1, 29/2, 28/2, 27/2, 26/2, 25/2, 24/2, 23/2, 57/2, 22/6 położone w obrębie ewidencyjnym **Rumia 05** oraz działki o numerach 45/51 i 60/2 położone w obrębie ewidencyjnym **Rumia 04**, stanowiące własność Gminy Miasta Rumia;
2. droga – o przebiegu jak na załączniku graficznym nr 2 do niniejszej uchwały, obejmująca działki o numerach ewidencyjnych: 146/4, 147, 143, 142,2, 150/14, 141/2, 404/31, 404/29, 404/24, 138/34, 138/32, 138/31, 404/27, 404/21, 404/22, 404/20, 404/6 położone w obrębie ewidencyjnym **Rumia 19**, stanowiące własność Gminy Miasta Rumia.

§ 2

Uchwała wchodzi w życie z dniem podjęcia.

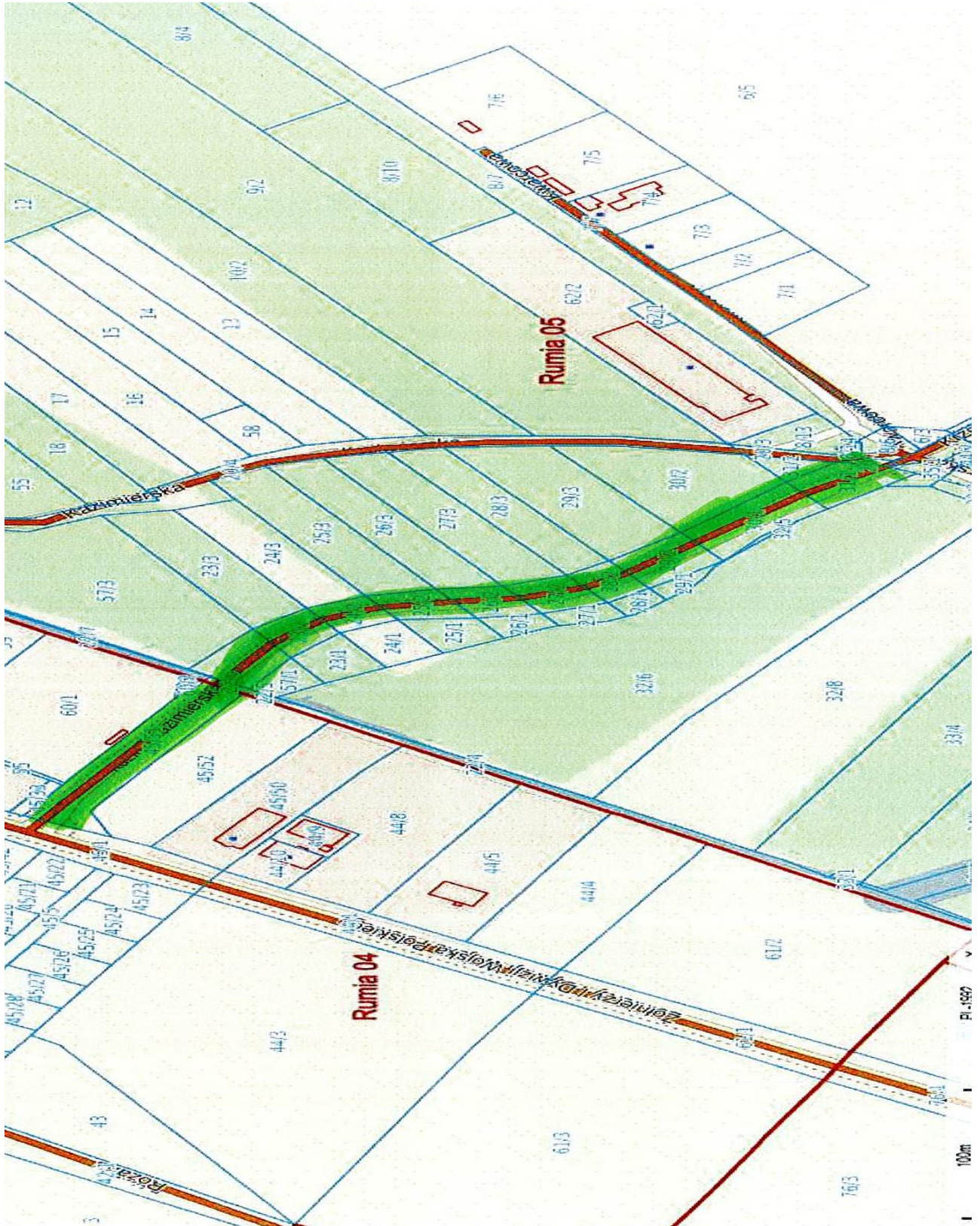
§ 3

Traci moc uchwała nr VI/601/22 Zarządu Powiatu Wejherowskiego z dnia 13 września 2022 roku.

Podpisy członków Zarządu:

1. Gabriela Lisius /-/
2. Jacek Thiel /-/
3. Jolanta Król /-/
4. Kazimierz Bistrzeń /-/
5. Ludwik Zegzuła /-/

Załącznik nr 1
do Uchwały Nr VI/603/22
Zarządu Powiatu Wejherowskiego
z dnia 20 września 2022 r.



Załącznik nr 2
do Uchwały Nr VI/603/22
Zarządu Powiatu Wejherowskiego
z dnia 20 września 2022 r.

