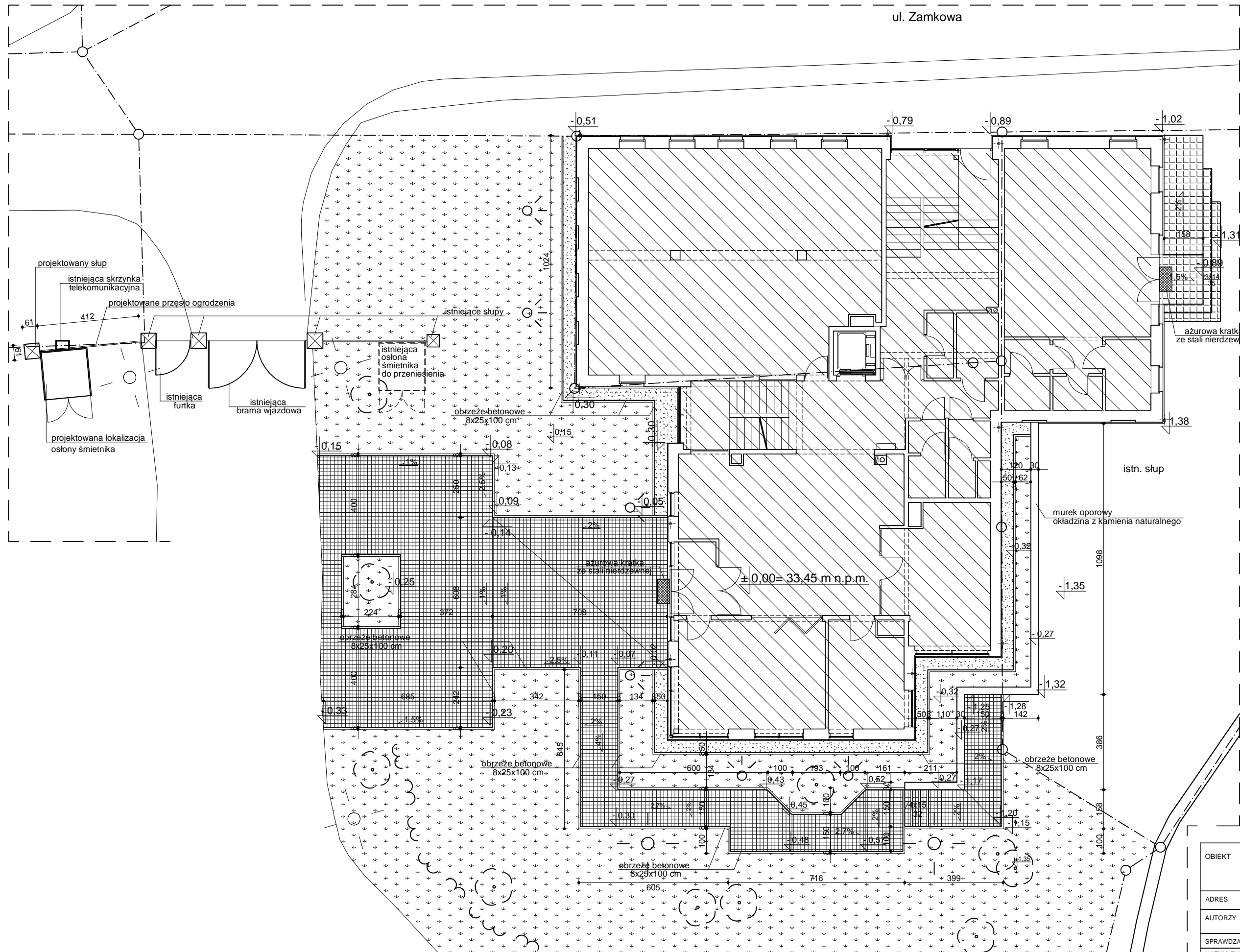


OZNACZENIA

- budynek do likwidacji
- istniejąca osłona śmietnika do przeniesienia
- projektowane zewnętrzne instalacje
 - kanalizacji sanitarnej
 - kanalizacji deszczowej
 - gazowe
 - wodociągowe
 - proj. inst. elektryczna nn
 - proj. inst. elektryczna nn proj. światłowod
 - fragment instalacji kanalizacji deszczowej do likwidacji
 - przyłącze gazowe wg odrębnego opracowania
- granica działki
- budynki istniejące
- projektowana przebudowa
- projektowana rozbudowa
- zieleni
- projektowane nawierzchnie z kostki betonowej
- istn. latarnia do przeniesienia
- projektowane latarnie
- oprawy najazdowe w poziomie trawnika (oświetlenie architektoniczne)

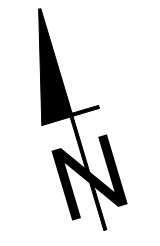
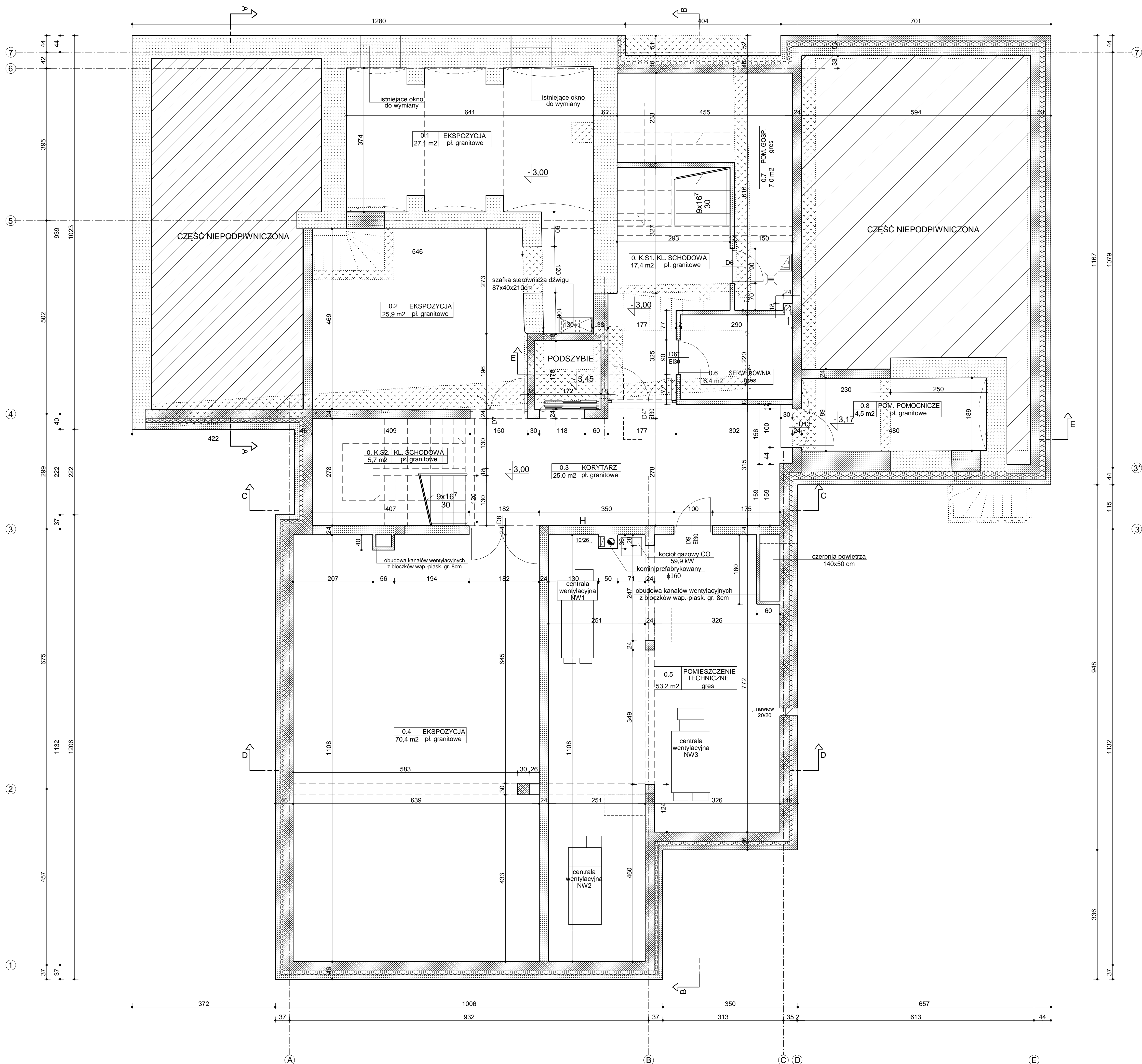
OBIEKT	PROJEKT ADAPTACJI I ROZBUDOWY BUDYNKÓW PRZY UL. ZAMKOWEJ 2, 4 W WEJHEROWIE NA POTRZEBY RUCHU TURYSTYCZNEGO Z UWZGLĘDNIENIEM ZBIORÓW MUZEUM PIŚMIENICTWA I MUZYKI KASZUBSKO-POMORSKIEJ			
ADRES	Wejherowo, ul. Zamkowa 2, 4 działki nr 4, 5, 6, obr. 17, działka nr 517, obr. 15			
PROJEKTANT	mgr inż. arch. Wojciech Pomierski, upr. nr 18/TO/93			
SPRAWDZAJĄCA	mgr inż. arch. Beata Steffek, upr. nr PO/KK/101/05			
OPRACOWAŁ	mgr inż. arch. Krzysztof Kołodziejcki			
NAZWA RYS.	DATA	SKALA	NR RYS.	
PROJEKT ZAGOSPODAROWANIA TERENU	XI 2015	1:500	1	



ul. Zamkowa

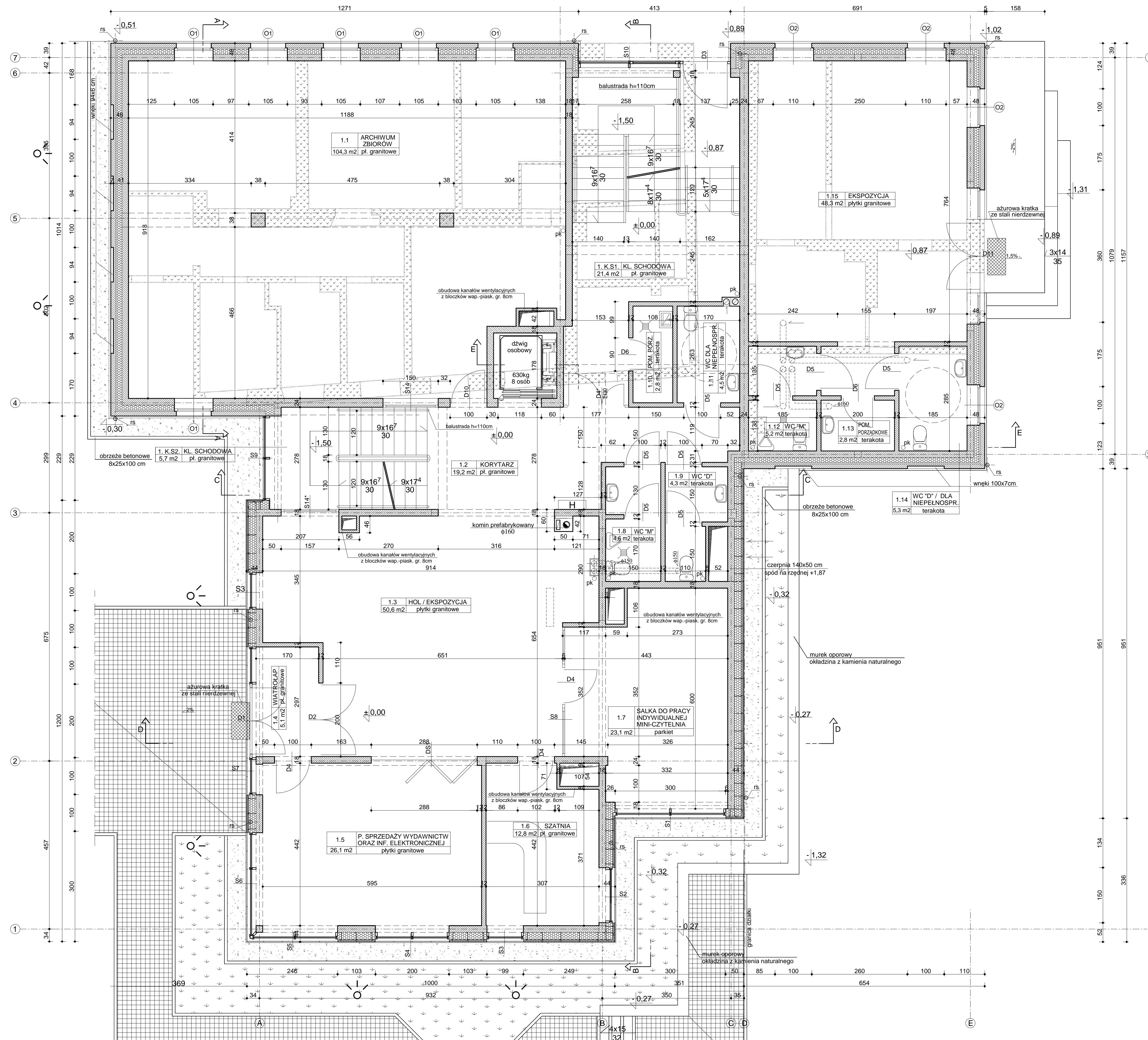
- OZNACZENIA**
- granice działek
 - nawierzchnia z kostki betonowej
 - nawierzchnia podestu i schodów przy wejściu od strony wschodniej płyty granitowe płomieniowane
 - trawnik
 - opaska żwirowa wokół budynku żwir płukany 16-32 mm
 - istniejące drzewa
 - projektowane oświetlenie (oprawy chodnikowe)

OBIEKT	PROJEKT PRZEBUDOWY I ADAPTACJI BUDYNKÓW PRZY UL. ZAMKOWEJ 2, 4 W WEJHEROWIE NA POTRZEBY RUCHU TURYSTYCZNEGO Z UWZGLĘDNIENIEM ZBIORÓW MUZEUM PIŚMIENICTWA I MUZYKI KASZUBSKO POMORSKIEJ		
ADRES	Wejherowo, ul. Zamkowa 2, 4 działki nr 4.5.6, obr. 17, działka nr 517, obr. 15		
AUTORZY	mgr inż. arch. Wojciech Pomierski upr. nr 18/TO/93	mgr inż. arch. Krzysztof Kołodziejcki upr. nr 70/POOKK/IV/2015	
SPRAWDZAJĄCA	mgr inż. arch. Beata Steffek upr. nr POKK/101/05		
NAZWA RYS.	PLAN SYTUACYJNY	DATA	SKALA
		XI 2015	1:150
			NR RYS.
			1A



- OZNACZENIA**
- H hydrant wewnętrzny $\phi 25$
 - ściany istniejące
 - wyburzenia
 - ściany projektowane

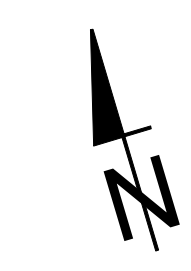
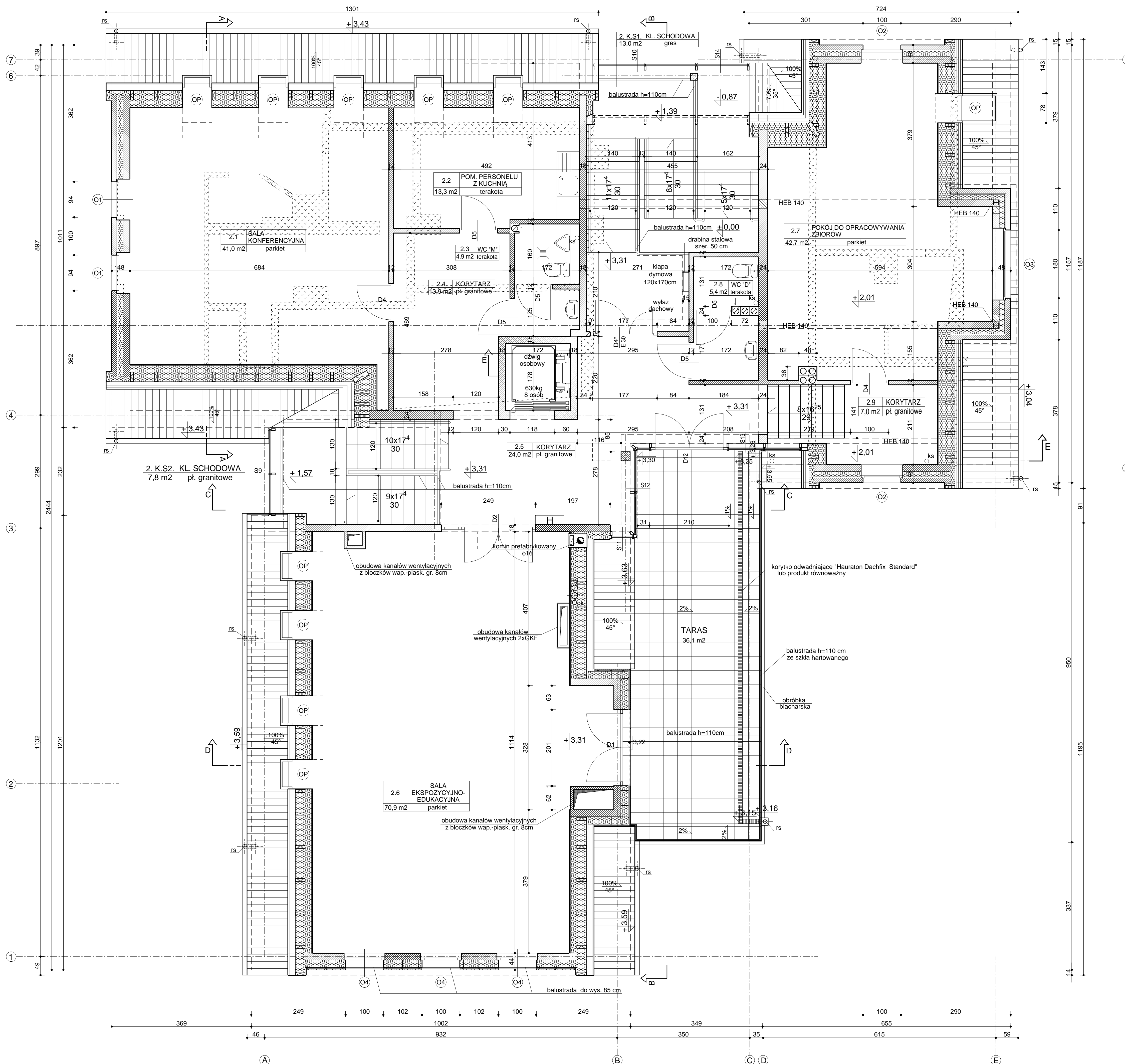
OBIEKT	PROJEKT PRZEBUDOWY I ADAPTACJI BUDYNKÓW PRZY UL. ZAMKOWEJ 2, 4 W WEJHEROWIE NA POTRZEBY RUCHU TURYSTYCZNEGO Z UWZGLĘDNIENIEM ZBIORÓW MUZEUM PIŚMIENICTWA I MUZYKI KASZUBSKO-POMORSKIEJ		
ADRES	Wejherowo, ul. Zamkowa 2, 4 działki nr 455, obr. 17, działka nr 517, obr. 15		
AUTORZY	mgr inż. arch. Władysław Pomorski upr. nr 1870/93 mgr inż. arch. Krzysztof Kolodziejki upr. nr 70POOKKIV/2015		
SPRAWDZAJĄCA	mgr inż. arch. Beata Steffek upr. nr POKK/101/05		
NAZWA RYS.	DATA	SKALA	NR RYS.
RZUT PIWNIC	XI 2015	1:50	2



OZNACZENIA

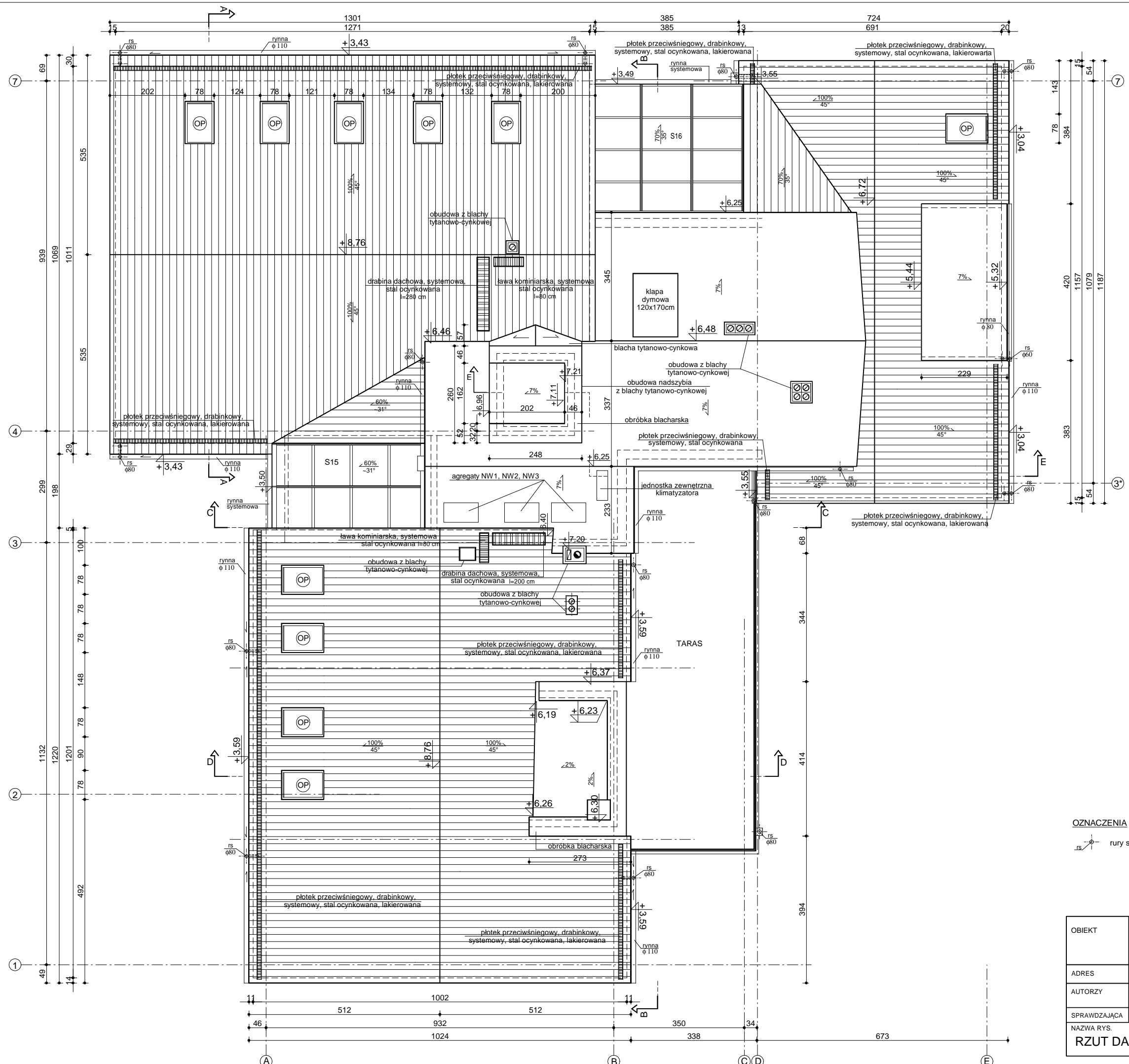
- H hydrant wewnętrzny $\varnothing 25$
- opaska żwirowa
żwir płukany 16-32 mm
- wyburzenia
- ściany projektowane
- rury spustowe
- oświetlenie
(oprawy chodnikowe)

OBIĘKT	PROJEKT PRZEBUDOWY I ADAPTACJI BUDYNKÓW PRZY UL. ZAMKOWEJ 2.4 W WEJHEROWIE NA POTRZEBY RUCHU TURYSTYCZNEGO Z UWZGLĘDNIENIEM ZBIORÓW MUZEJUM PIŚMIENNICZWA I MUZYKI KASZUBSKO POMORSKIEJ		
ADRES	Wejherowo, ul. Zamkowa 2.4, działki nr 45.6, obr. 17, działka nr 517, obr. 15		
AUTORZY	mgr inż. arch. Włodzisław Pomieński upr. nr 1870/03 mgr inż. arch. Krzysztof Kolodziejcki upr. nr 70/PODRKIV/2015		
SPRAWDZAJĄCA	mgr inż. arch. Beata Staffek upr. nr POKK/101/05		
NAZWA RYS.	DATA	SKALA	NR RYS.
RZUT PARTERU	XI 2015	1:50	3



- OZNACZENIA**
- H hydrant wewnętrzny $\varnothing 25$
 - ściany istniejące
 - wyburzenia
 - ściany projektowane
 - rury spustowe

OBIEKT	PROJEKT PRZEBUDOWY I ADAPTACJI BUDYNKÓW PRZY UL. ZAMKOWEJ 2.4 W WEJHEROWIE NA POTRZEBY RUCHU TURYSTYCZNEGO Z UWZGLĘDNIENIEM ZBIORÓW MUZEJUM PIŚMIENICTWA I MUZYKI KASZUBSKO-POMORSKIEJ		
ADRES	Wejherowo, ul. Zamkowa 2.4, działka nr 45.6, obr. 17, działka nr 517, obr. 15		
AUTORZY	mgr inż. arch. Krzysztof Kobuszki upr. nr 1870/93 mgr inż. arch. Beata Stelfek upr. nr 70/POOR/KV/2015		
SPRAWDZAJĄCA	mgr inż. arch. Beata Stelfek upr. nr PO/KK/101/05		
NAZWA RYS.	DATA	SKALA	NR RYS.
RZUT PODDASZA	XI 2015	1:50	4



OZNACZENIA
 rury spustowe

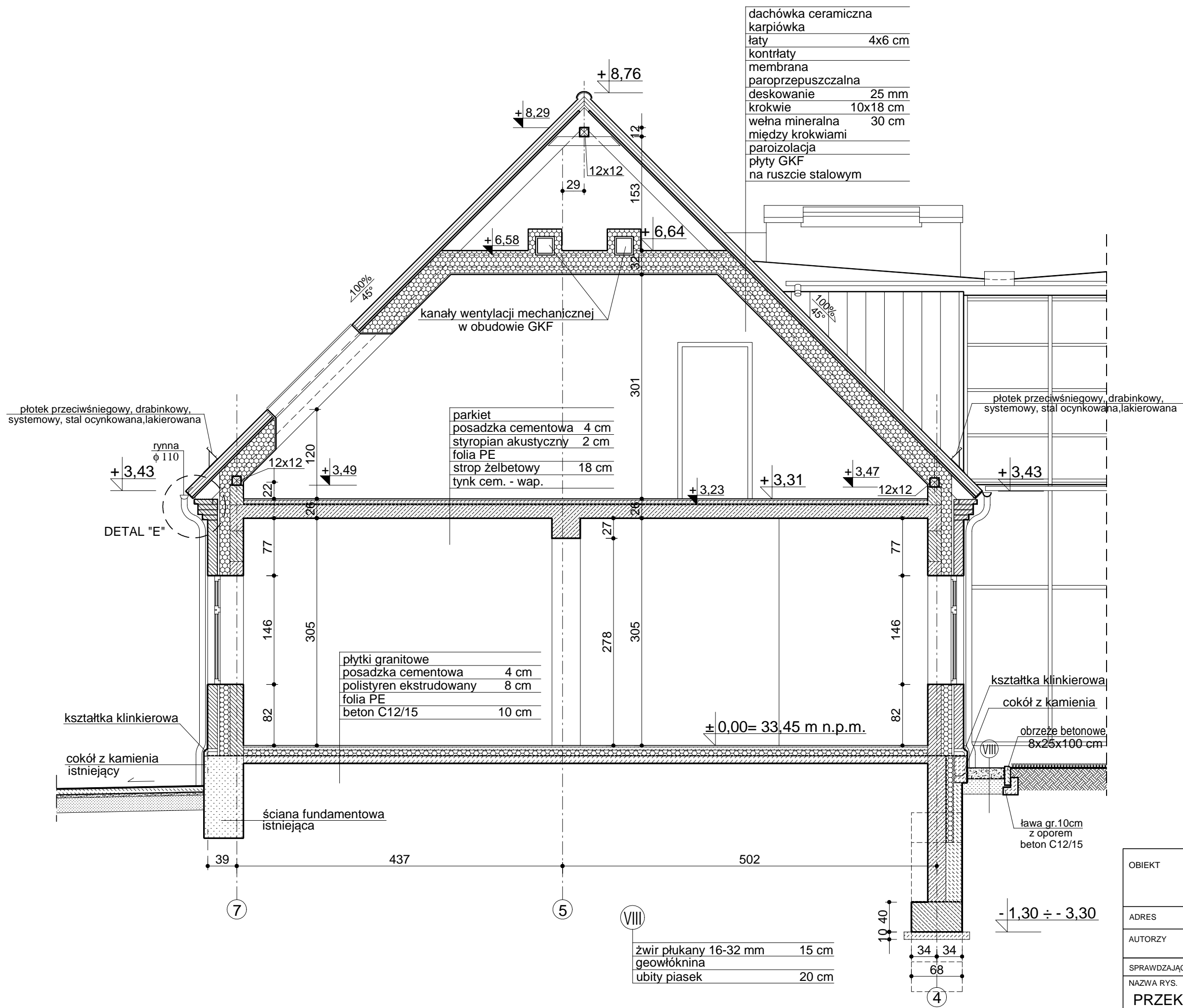
OBIEKT	PROJEKT PRZEBUDOWY I ADAPTACJI BUDYNKÓW PRZY UL. ZAMKOWEJ 2, 4 W WEJHEROWIE NA POTRZEBY RUCHU TURYSTYCZNEGO Z UWZGLĘDNIENIEM ZBIORÓW MUZEUM PIŚMIENICTWA I MUZYKI KASZUBSKO POMORSKIEJ		
ADRES	Wejherowo, ul. Zamkowa 2, 4 działka nr 4,5,6, obr. 17, działka nr 517, obr. 15		
AUTORZY	mgr inż. arch. Wojciech Pomierski upr. nr 18/TO/93 mgr inż. arch. Krzysztof Kołodziejski upr. nr 70/POOKK/IV/2015		
SPRAWDZAJĄCA	mgr inż. arch. Beata Steffek upr. nr PO/KK/101/05		
NAZWA RYS.	DATA	SKALA	NR RYS.
RZUT DACHU	XI 2015	1:100	5

dachówka ceramiczna	
karpiówka	
łaty	4x6 cm
kontrłaty	
membrana paroprzepuszczalna	
deskowanie	25 mm
krokwie	10x18 cm
wełna mineralna między krokwiami	30 cm
paroizolacja	
płyty GKF na ruszcie stalowym	

parkiet	
posadzka cementowa	4 cm
styropian akustyczny	2 cm
folia PE	
strop żelbetowy	18 cm
tynek cem. - wap.	

płytki granitowe	
posadzka cementowa	4 cm
polistyren ekstrudowany	8 cm
folia PE	
beton C12/15	10 cm

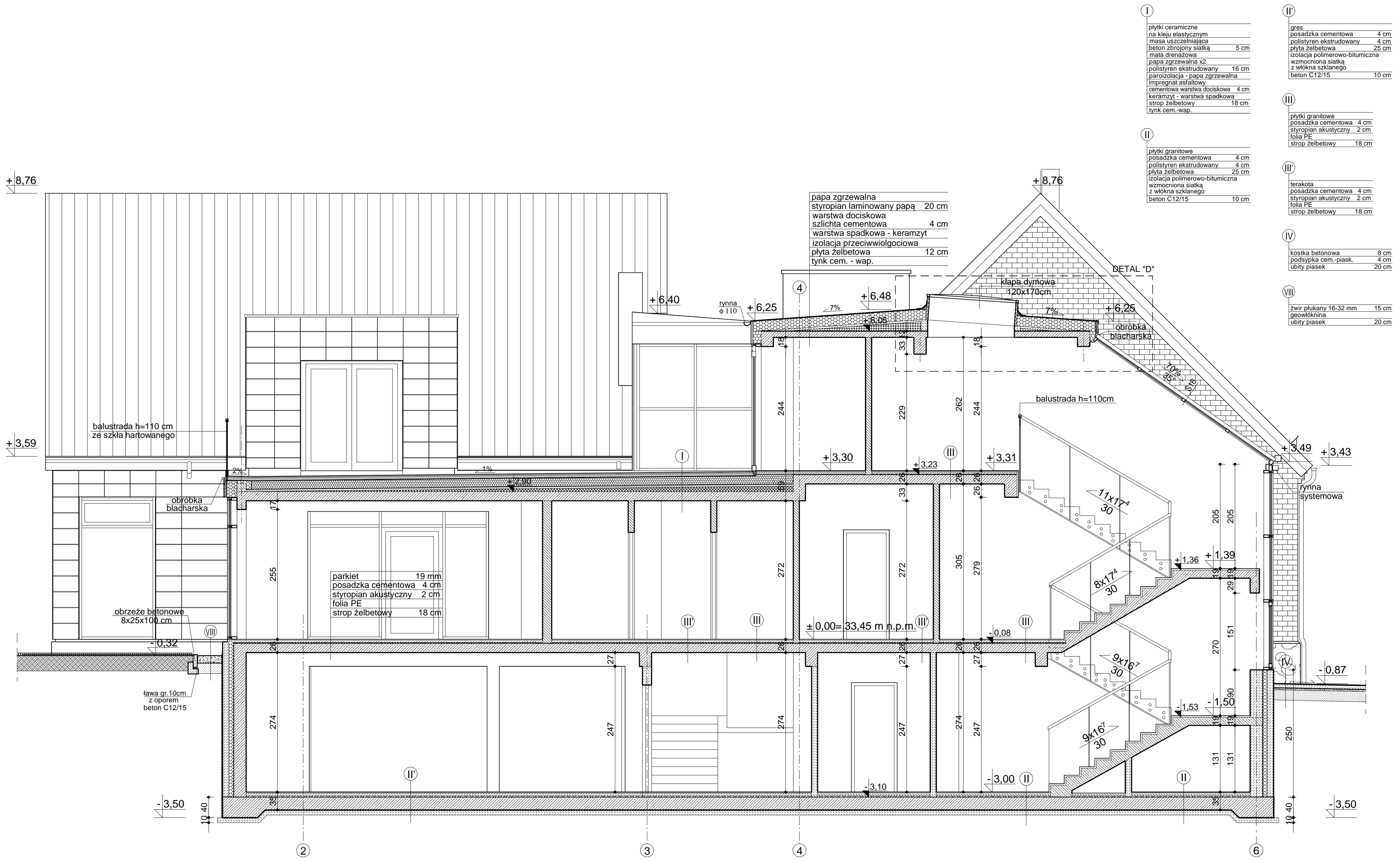
żwir płukany 16-32 mm	15 cm
geowłóknina	
ubity piasek	20 cm



OZNACZENIA

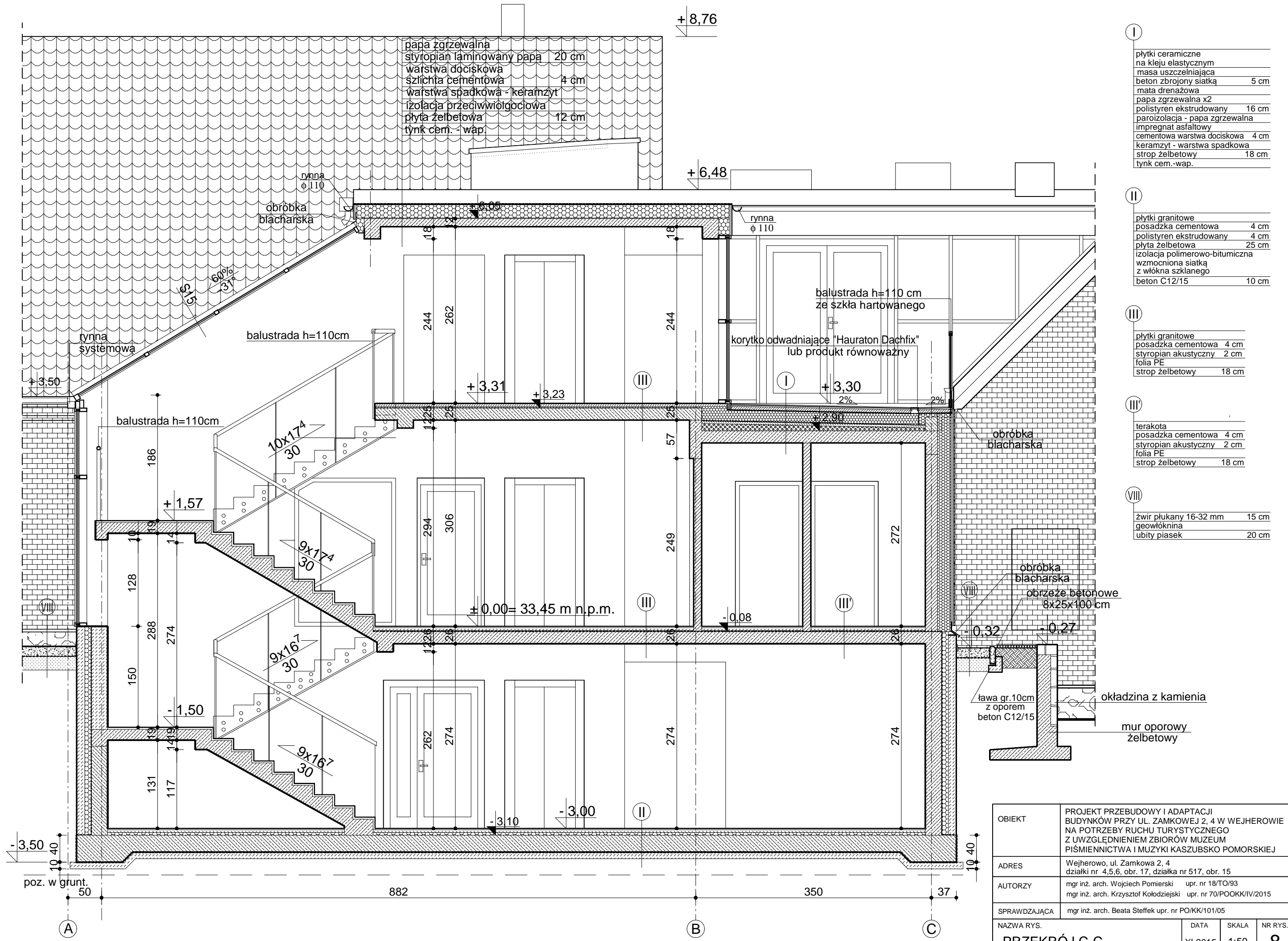
- ściany istniejące
- ściany projektowane

OBIEKT	PROJEKT PRZEBUDOWY I ADAPTACJI BUDYNKÓW PRZY UL. ZAMKOWEJ 2, 4 W WEJHEROWIE NA POTRZEBY RUCHU TURYSTYCZNEGO Z UWZGLĘDNIENIEM ZBIORÓW MUZEUM PIŚMIENICTWA I MUZYKI KASZUBSKO POMORSKIEJ		
ADRES	Wejherowo, ul. Zamkowa 2, 4 działki nr 4,5,6, obr. 17, działka nr 517, obr. 15		
AUTORZY	mgr inż. arch. Wojciech Pomierski upr. nr 18/TO/93 mgr inż. arch. Krzysztof Kołodziejcki upr. nr 70/POOKK/IV/2015		
SPRAWDZAJĄCA	mgr inż. arch. Beata Steffek upr. nr PO/KK/101/05		
NAZWA RYS.	DATA	SKALA	NR RYS.
PRZEKRÓJ A-A	XI 2015	1:50	6



I	płytki ceramiczne na kleju elastycznym masa uszczelniająca beton zbrojony siatką mala drenazowa papa zgrzewalna x2 polistyren ekstrudowany paroizolacja - papa zgrzewalna impregnat asfaltowy cementowa warstwa dociskowa keramzyt - warstwa spadkowa strop żelbetowy tynk cem.-wap.
II	płytki granitowe posadzka cementowa polistyren ekstrudowany płyta żelbetowa izolacja polimerowo-bitumiczna wzmocniona siatką z włókna szklanego beton C12/15
III	płytki granitowe posadzka cementowa styropian akustyczny folia PE strop żelbetowy
IV	terakota posadzka cementowa styropian akustyczny folia PE strop żelbetowy
VIII	kostka betonowa podsyпка cem.-piask. ubity piasek

OBIEKT	PROJEKT PRZEBUDOWY I ADAPTACJI BUDYNKÓW PRZY UL. ZAMKOWEJ 2, 4 W WEJHEROWIE NA POTRZEBY RUCHU TURYSTYCZNEGO Z UWZGLĘDNIENIEM ZBIORÓW MUZEUM PIŚMIENICTWA I MUZYKI KASZUBSKO POMORSKIEJ		
ADRES	Wejherowo, ul. Zamkowa 2, 4 działki nr 4, 5, 6, obr. 17, działka nr 517, obr. 15		
AUTORZY	mgr inż. arch. Wojciech Pomierski	upr. nr 18/TO/93	
	mgr inż. arch. Krzysztof Kołodziejki	upr. nr 70/POOKK/IV/2015	
SPRAWDZAJĄCA	mgr inż. arch. Beata Steffek upr. nr PO/KK/101/05		
NAZWA RYS.	DATA	SKALA	NR RYS.
PRZEKRÓJ B-B	XI 2015	1:50	7



papa zgrzewalna
 styropian laminowany papa 20 cm
 warstwa dociskowa 4 cm
 szlichta cementowa 4 cm
 warstwa spadkowa - keramzyt
 izolacja przeciwwilgociowa
 płyta żelbetowa 12 cm
 tynk cem. - wap.

- I

płytki ceramiczne na kleju elastycznym	
masa uszczelniająca	
beton zbrojony siatką	5 cm
mata drenażowa	
papa zgrzewalna x2	
polistyren ekstrudowany	16 cm
paroizolacja - papa zgrzewalna	
impregnat asfaltowy	
cementowa warstwa dociskowa	4 cm
keramzyt - warstwa spadkowa	
strop żelbetowy	18 cm
tynk cem.-wap.	
- II

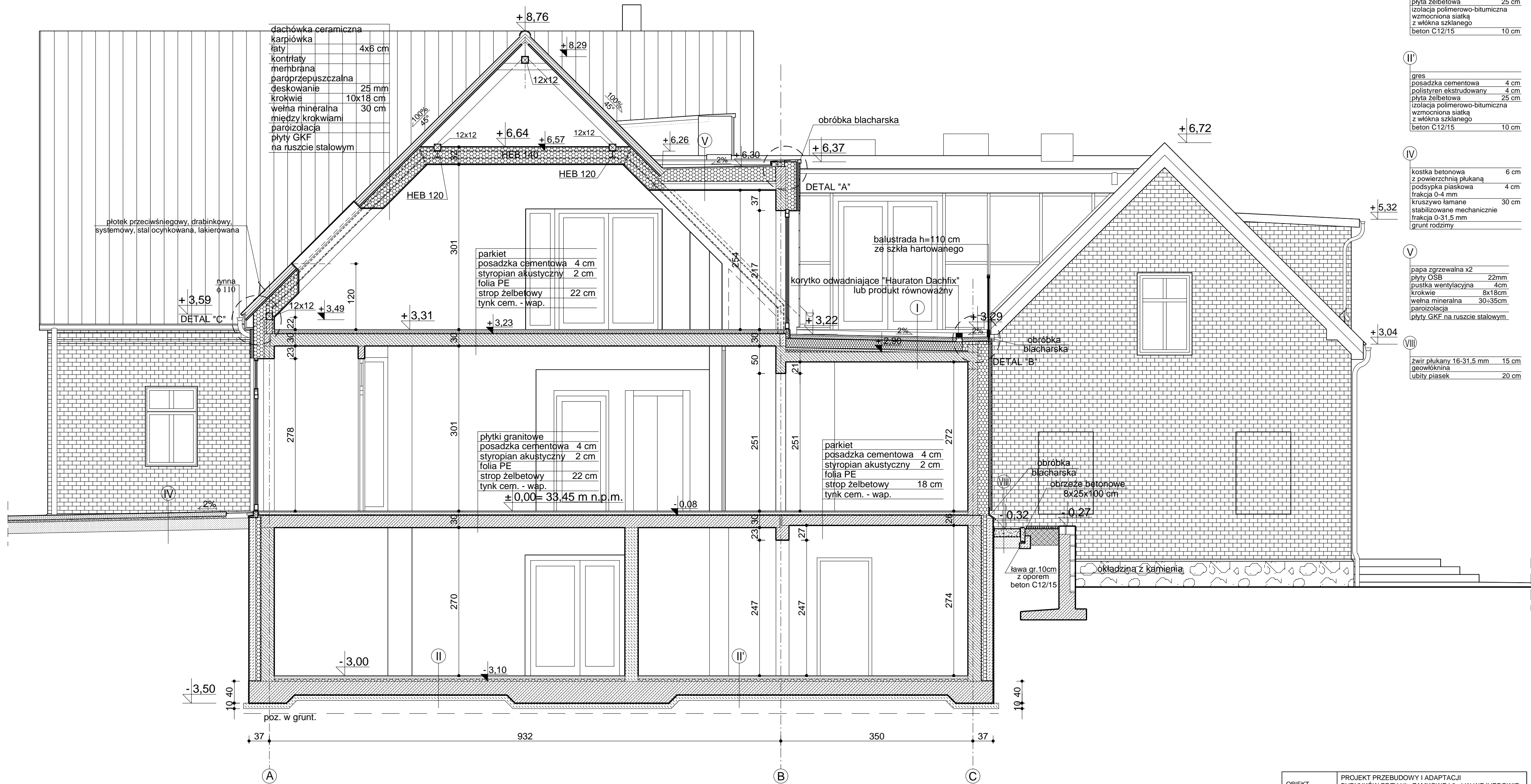
płytki granitowe	
posadzka cementowa	4 cm
polistyren ekstrudowany	4 cm
płyta żelbetowa	25 cm
izolacja polimerowo-bitumiczna	
wzmocniona siatką z włókna szklanego	
beton C12/15	10 cm
- III

płytki granitowe	
posadzka cementowa	4 cm
styropian akustyczny	2 cm
folia PE	
strop żelbetowy	18 cm
- III'

terakota	
posadzka cementowa	4 cm
styropian akustyczny	2 cm
folia PE	
strop żelbetowy	18 cm
- VIII

żwir płukany 16-32 mm	15 cm
geowłóknina	
ubity piasek	20 cm

OBIEKT	PROJEKT PRZEBUDOWY I ADAPTACJI BUDYNKÓW PRZY UL. ZAMKOWEJ 2, 4 W WEJHEROWIE NA POTRZEBY RUCHU TURYSTYCZNEGO Z UWZGLĘDNIENIEM ZBIORÓW MUZEUM PIŚMIENNICWA I MUZYKI KASZUBSKO POMORSKIEJ		
ADRES	Wejherowo, ul. Zamkowa 2, 4 działki nr 4,5,6, obr. 17, działka nr 517, obr. 15		
AUTORZY	mgr inż. arch. Wojciech Pomierski upr. nr 18/TO/93	mgr inż. arch. Krzysztof Kołodziejwski upr. nr 70/POOKK/IV/2015	
SPRAWDZAJĄCA	mgr inż. arch. Beata Steffek upr. nr PO/KK/101/05		
NAZWA RYS.	PRZEKRÓJ C-C	DATA	XI 2015
SKALA	1:50	NR RYS.	8



dachówka ceramiczna
karpówka
łaty 4x6 cm
kontrłaty
membrana paroprzepuszczalna
deskowanie 25 mm
krokwie 10x18 cm
wełna mineralna między krokiewiami
paroizolacja
płyty GKF na ruszcie stalowym

parkiet
posadzka cementowa 4 cm
styropian akustyczny 2 cm
folia PE
strop żelbetowy 22 cm
tynk cem. - wap.

plytki granitowe
posadzka cementowa 4 cm
styropian akustyczny 2 cm
folia PE
strop żelbetowy 22 cm
tynk cem. - wap.

parkiet
posadzka cementowa 4 cm
styropian akustyczny 2 cm
folia PE
strop żelbetowy 18 cm
tynk cem. - wap.

I
plytki ceramiczne na kleju elastycznym
masa uszczelniająca
beton zbrojony siatką 5 cm
matka drenażowa
papa zgrzewalna x2
polistyren ekstrudowany 16 cm
paroizolacja - papa zgrzewalna impregnat asfaltowy
cementowa warstwa dociskowa 4 cm
keramzyt - warstwa spadkowa
strop żelbetowy 18 cm
tynk cem. - wap.

II
plytki granitowe
posadzka cementowa 4 cm
polistyren ekstrudowany 4 cm
plyta żelbetowa 25 cm
izolacja polimerowo-bitumiczna wzmocniona siatką z włókna szklanego
beton C12/15 10 cm

III
gres
posadzka cementowa 4 cm
polistyren ekstrudowany 4 cm
plyta żelbetowa 25 cm
izolacja polimerowo-bitumiczna wzmocniona siatką z włókna szklanego
beton C12/15 10 cm

IV
kostka betonowa z powierzchnią płukaną
podsyпка piaskowa frakcja 0-4 mm
kruszywo lamane stabilizowane mechanicznie frakcja 0-31,5 mm
grunt rodzimy

V
papa zgrzewalna x2
płyty OSB 22mm
puszka wentylacyjna 4cm
krokwie 8x18cm
wełna mineralna 30-35cm
paroizolacja
płyty GKF na ruszcie stalowym

VIII
żwir płukany 16-31,5 mm 15 cm
geowłóknina
ubity piasek 20 cm

OBIEKT	PROJEKT PRZEBUDOWY I ADAPTACJI BUDYNKÓW PRZY UL. ZAMKOWEJ 2, 4 W WEJHEROWIE NA POTRZEBY RUCHU TURYSTYCZNEGO Z UWZGLĘDNIENIEM ZBIORÓW MUZEUM PISMIENICTWA I MUZYKI KASZUBSKO POMORSKIEJ		
ADRES	Wejherowo, ul. Zamkowa 2, 4 działki nr 4,5,6, obr. 17, działka nr 517, obr. 15		
AUTORZY	mgr inż. arch. Wojciech Pomierski	upr. nr 18/TO/93	
	mgr inż. arch. Krzysztof Kołodziejki	upr. nr 70/POOKK/IV/2015	
SPRAWDZAJĄCA	mgr inż. arch. Beata Steffek upr. nr POIKK/101/05		
NAZWA RYS.	PRZEKRÓJ D-D	DATA	XI 2015
		SKALA	1:50
		NR RYS.	9

papa zgrzewalna
styropian ze spadkiem min. 20 cm
laminowany papa
paroizolacja - papa zgrzewalna
impregnat asfaltowy
płyta żelbetowa 12 cm
tynk cem. - wap.

papa zgrzewalna
styropian laminowany papa 20 cm
warstwa dociskowa
szlichta cementowa 4 cm
warstwa spadkowa - keramzyt
paroizolacja - papa zgrzewalna
impregnat asfaltowy
płyta żelbetowa 12 cm
tynk cem. - wap.

dachówka ceramiczna
karpówka
łaty 4x6 cm
kontrłaty
membrana
paroprzepuszczalna
deskowanie 25 mm
krokwie 10x18 cm
wełna mineralna 30 cm
między krokwiami
paroizolacja
płyty GKF
na ruszcie stalowym

I
płytki ceramiczne
na kleju elastycznym
masa uszczelniająca
beton zbrojony siatką 5 cm
mata drenażowa
papa zgrzewalna x2
polistyren ekstrudowany 16 cm
paroizolacja - papa zgrzewalna
impregnat asfaltowy
cementowa warstwa dociskowa 4 cm
keramzyt - warstwa spadkowa
strop żelbetowy 18 cm
tynk cem.-wap.

II
płytki granitowe
posadzka cementowa 4 cm
polistyren ekstrudowany 4 cm
płyta żelbetowa 25 cm
izolacja polimerowo-bitumiczna
wzmocniona siatką
z włókna szklanego
beton C12/15 10 cm


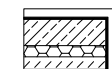
III
płytki granitowe
posadzka cementowa 4 cm
styropian akustyczny 2 cm
folia PE
strop żelbetowy 18 cm
tynk cem.-wap.

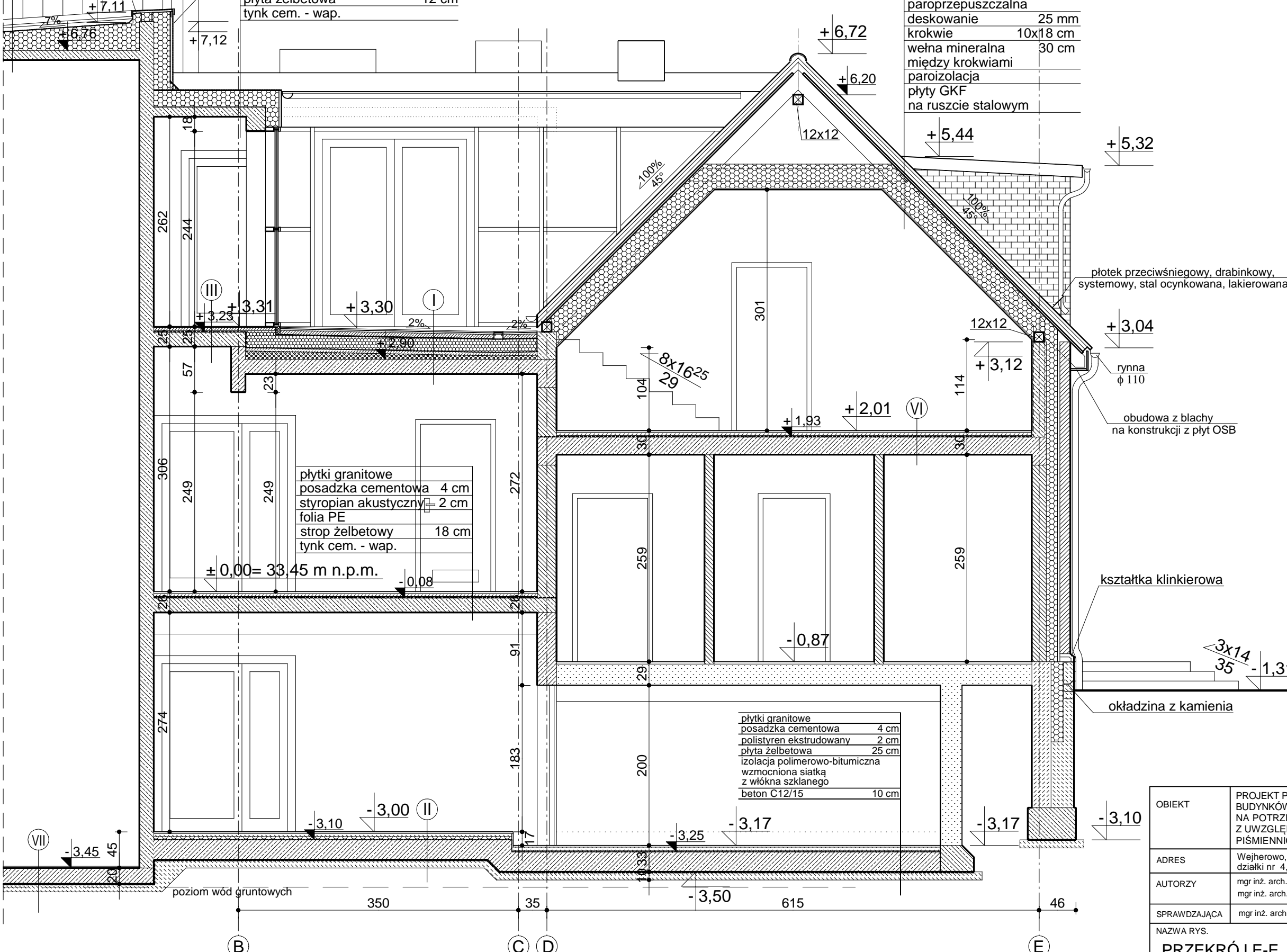
III'
terakota
posadzka cementowa 4 cm
styropian akustyczny 2 cm
folia PE
strop żelbetowy 18 cm

VI
płytki granitowe
posadzka cementowa 4 cm
styropian akustyczny 2 cm
folia PE
strop żelbetowy 22 cm
tynk cem.-wap.

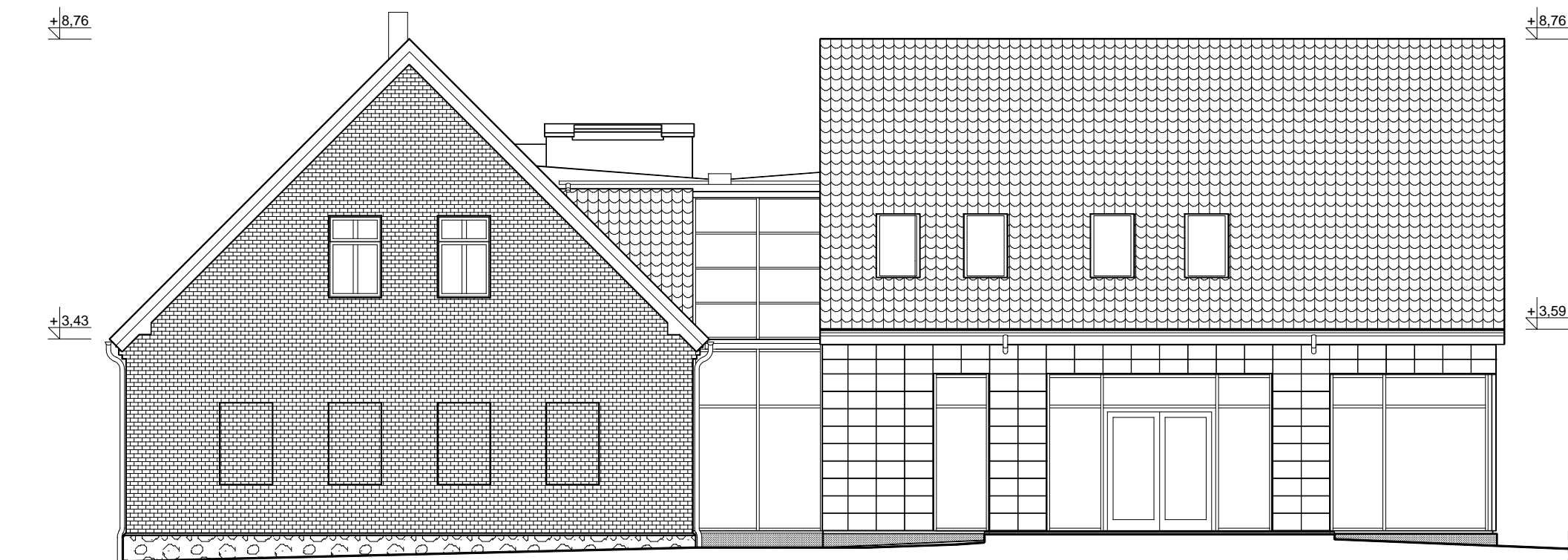
VII
gres
płyta żelbetowa 20 cm
izolacja polimerowo-bitumiczna
wzmocniona siatką
z włókna szklanego
beton C12/15 10 cm

OZNACZENIA

-  ściany istniejące
-  ściany projektowane



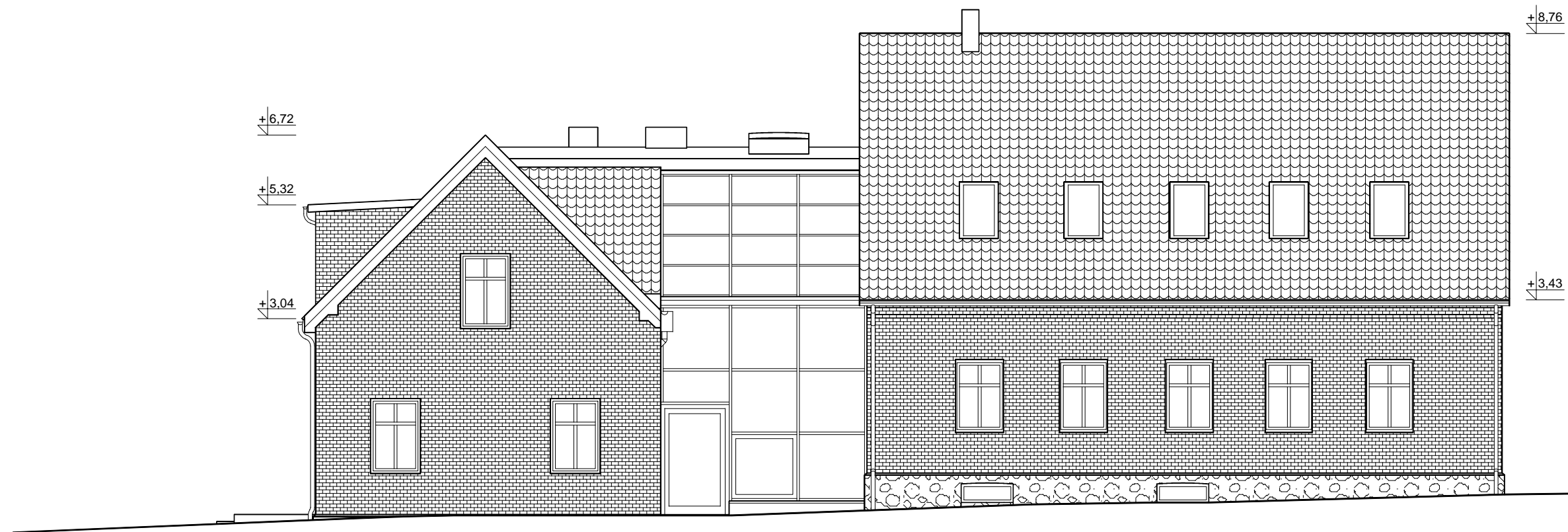
OBIEKT	PROJEKT PRZEBUDOWY I ADAPTACJI BUDYNKÓW PRZY UL. ZAMKOWEJ 2, 4 W WEJHEROWIE NA POTRZEBY RUCHU TURYSTYCZNEGO Z UWZGLĘDNIENIEM ZBIORÓW MUZEUM PIŚMIENICTWA I MUZYKI KASZUBSKO POMORSKIEJ		
ADRES	Wejherowo, ul. Zamkowa 2, 4 działki nr 4,5,6, obr. 17, działka nr 517, obr. 15		
AUTORZY	mgr inż. arch. Wojciech Pomierski upr. nr 18/TO/93 mgr inż. arch. Krzysztof Kolodziejcki upr. nr 70/POOKK/IV/2015		
SPRAWDZAJĄCA	mgr inż. arch. Beata Steffek upr. nr PO/KK/101/05		
NAZWA RYS.	DATA	SKALA	NR RYS.
PRZEKRÓJ E-E	XI 2015	1:50	10



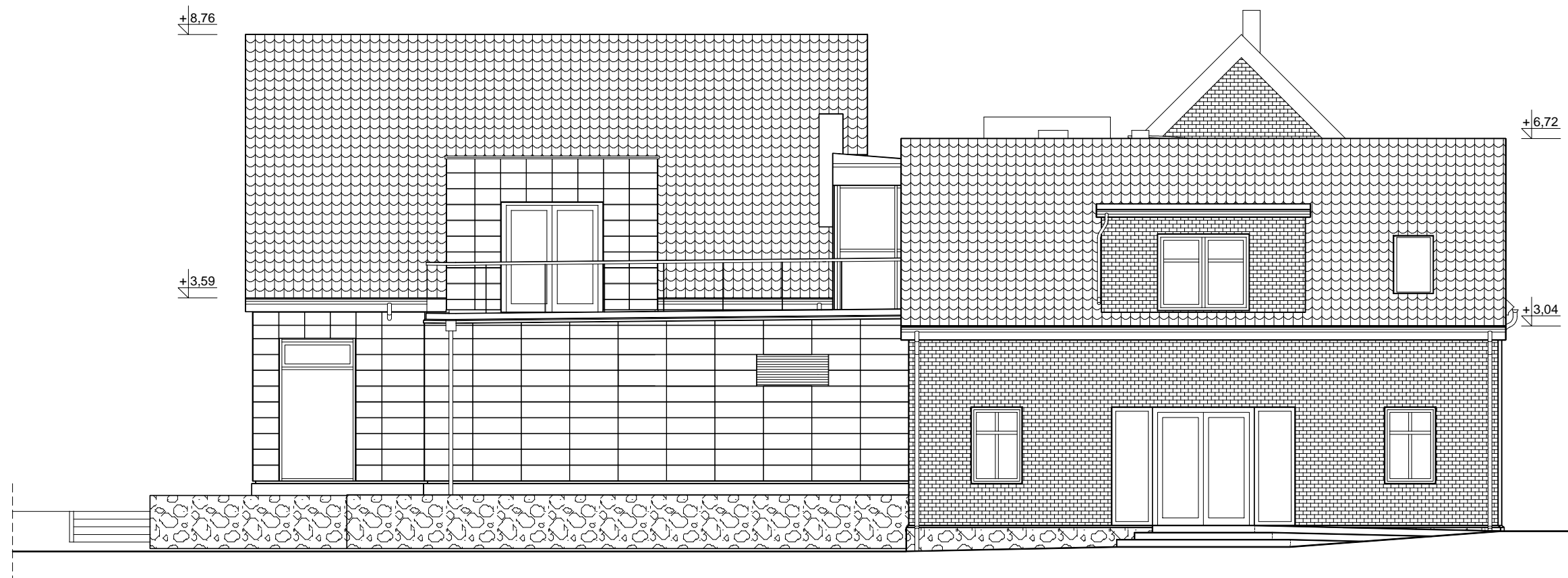
OZNACZENIA

-  dachówka ceramiczna, karpówka
-  cegła licowa
-  płytki ceramiczne ~30x50 cm
-  cokół - okładzina z kamienia naturalnego
-  cokół - tynk mozaikowy szary

OBIEKT	PROJEKT PRZEBUDOWY I ADAPTACJI BUDYNKÓW PRZY UL. ZAMKOWEJ 2, 4 W WEJHEROWIE NA POTRZEBY RUCHU TURYSTYCZNEGO Z UWZGLĘDNIENIEM ZBIORÓW MUZEUM PIŚMIENICTWA I MUZYKI KASZUBSKO POMORSKIEJ		
ADRES	Wejherowo, ul. Zamkowa 2, 4 działki nr 4,5,6, obr. 17, działka nr 517, obr. 15		
AUTORZY	mgr inż. arch. Wojciech Pomierski	upr. nr 18/TO/93	
	mgr inż. arch. Krzysztof Kołodziejwski	upr. nr 70/POOKK/IV/2015	
SPRAWDZAJĄCA	mgr inż. arch. Beata Steffek upr. nr PO/KK/101/05		
NAZWA RYS.	DATA	SKALA	NR RYS.
ELEWACJA ZACHODNIA Z KOLORYSTYKĄ	XI 2015	1:100	11



OBIEKT	PROJEKT PRZEBUDOWY I ADAPTACJI BUDYNKÓW PRZY UL. ZAMKOWEJ 2, 4 W WEJHEROWIE NA POTRZEBY RUCHU TURYSTYCZNEGO Z UWZGLĘDNIENIEM ZBIORÓW MUZEUM PIŚMIENICTWA I MUZYKI KASZUBSKO POMORSKIEJ		
ADRES	Wejherowo, ul. Zamkowa 2, 4 działki nr 4,5,6, obr. 17, działka nr 517, obr. 15		
AUTORZY	mgr inż. arch. Wojciech Pomierski mgr inż. arch. Krzysztof Kołodziejwski	upr. nr 18/TO/93 upr. nr 70/POOKK/IV/2015	
SPRAWDZAJĄCA	mgr inż. arch. Beata Steffek upr. nr PO/KK/101/05		
NAZWA RYS.	DATA	SKALA	NR RYS.
ELEWACJA PÓLNOČNA	XI 2015	1:100	12



OBIEKT	PROJEKT PRZEBUDOWY I ADAPTACJI BUDYNKÓW PRZY UL. ZAMKOWEJ 2, 4 W WEJHEROWIE NA POTRZEBY RUCHU TURYSTYCZNEGO Z UWZGLĘDNIENIEM ZBIORÓW MUZEUM PIŚMIENICTWA I MUZYKI KASZUBSKO POMORSKIEJ		
ADRES	Wejherowo, ul. Zamkowa 2, 4 działki nr 4,5,6, obr. 17, działka nr 517, obr. 15		
AUTORZY	mgr inż. arch. Wojciech Pomierski	upr. nr 18/TQ/93	
	mgr inż. arch. Krzysztof Kołodziejski	upr. nr 70/POOKK/IV/2015	
SPRAWDZAJĄCA	mgr inż. arch. Beata Steffek upr. nr PO/KK/101/05		
NAZWA RYS.	DATA	SKALA	NR RYS.
ELEWACJA WSCHODNIA	XI 2015	1:100	13



OBIEKT	PROJEKT PRZEBUDOWY I ADAPTACJI BUDYNKÓW PRZY UL. ZAMKOWEJ 2, 4 W WEJHEROWIE NA POTRZEBY RUCHU TURYSTYCZNEGO Z UWZGLĘDNIENIEM ZBIORÓW MUZEUM PIŚMIENICTWA I MUZYKI KASZUBSKO POMORSKIEJ		
ADRES	Wejherowo, ul. Zamkowa 2, 4 działki nr 4,5,6, obr. 17, działka nr 517, obr. 15		
AUTORZY	mgr inż. arch. Wojciech Pomierski mgr inż. arch. Krzysztof Kolodziejwski	upr. nr 18/TO/93 upr. nr 70/POOKK/IV/2015	
SPRAWDZAJĄCA	mgr inż. arch. Beata Steffek upr. nr PO/KK/101/05		
NAZWA RYS.	DATA	SKALA	NR RYS.
ELEWACJA POŁUDNIOWA	XI 2015	1:100	14

ZESTAWIENIE OKIEN

OZNACZENIE	O1	O2	O3	O4	OP	
SCHEMAT SKALA 1:100						
wymiar w świetle muru	So Ho	950 1450	1000 1500	1800 1500	1000 1850	780 1600
PIWNICA	6	4				
PARTER	2	2	1	3	10	
PODDASZE	8	6	1	3	10	
ILOŚĆ SZT.	okna drewniane, szklenie potrójne		okna aluminiowe szklenie potrójne		okna połaciowe z roletą elektryczną	
UWAGI	biały		RAL 7040			
KOLOR	biały		RAL 7040			

ZESTAWIENIE DRZWI

OZNACZENIE	D1	D2	D2n	D3	D4	D4*	D5	D6	D6*	D7	D8	D9	D10	
SCHEMAT SKALA 1:100														
wymiar w świetle muru	So Ho	2000 2200	2000 2780	2490 2200	1370 2200	1200 2200	1770 2200	1000 2150	900 2150	900 2150	1500 2200	1800 2200	1000 2150	1000 2200
PIWNICA														
PARTER	1	1		1P	2L, 1P	1P	3L, 5P	1L, 1P						1L
PODDASZE	1		1		1L, 1P	1P	2L, 3P							
ILOŚĆ SZT.	2	1	1	1P	3L, 2P	3P	5L, 8P	2L, 1P	1L	1L	1L	1	1L	1L
UWAGI	drzwi dwuskrzydłowe zewnętrzne aluminiowe, przeszkłone szkło bezpieczne	drzwi dwuskrzydłowe wewnętrzne z naswietłem aluminiowe, przeszkłone szkło bezpieczne	drzwi dwuskrzydłowe wewnętrzne z naswietłem bocznym aluminiowe, przeszkłone szkło bezpieczne	drzwi zewnętrzne aluminiowe, przeszkłone szkło bezpieczne szer. skrzydła min. 120 cm	drzwi wewnętrzne aluminiowe, przeszkłone szkło bezpieczne szer. skrzydła min. 100 cm	drzwi dwuskrzydłowe wewnętrzne aluminiowe, przeszkłone szkło bezpieczne szer. skrzydła min. 100 cm EI 30	drzwi wewnętrzne aluminiowe, pełne, okleina drewniana nawiew	drzwi wewnętrzne aluminiowe, pełne, okleina drewniana nawiew	drzwi wewnętrzne aluminiowe, pełne, okleina drewniana EI 30	drzwi dwuskrzydłowe wewnętrzne aluminiowe, przeszkłone szkło bezpieczne skrzydło szersze min. 90 cm	drzwi dwuskrzydłowe wewnętrzne aluminiowe, przeszkłone szkło bezpieczne skrzydło szersze min. 90 cm	drzwi wewnętrzne aluminiowe, pełne, okleina drewniana EI 30	drzwi wewnętrzne aluminiowe, przeszkłone szkło bezpieczne szer. skrzydła min. 90 cm	
KOLOR	RAL 7040										RAL 7040		RAL 7040	

OZNACZENIE	D11	D12	D13	DS1	
SCHEMAT SKALA 1:100					
wymiar w świetle muru	So Ho	3700 2320	2000 2440	1000 1900	2940 2200
PIWNICA				1L	
PARTER	1				1
PODDASZE		1			
ILOŚĆ SZT.	1	1	1L	1	
UWAGI	drzwi dwuskrzydłowe, zewnętrzne z nasświetlami bocznymi aluminiowe, przeszkłone szkło bezpieczne szklenie potrójne	drzwi dwuskrzydłowe zewnętrzne aluminiowe, przeszkłone szkło bezpieczne szklenie potrójne	drzwi wewnętrzne aluminiowe, pełne, okleina drewniana	drzwi aluminiowe, wewnętrzne składane, przeszkłone szkło bezpieczne	
KOLOR	RAL 7040			RAL 7040	

OBIEKT	PROJEKT PRZEBUDOWY I ADAPTACJI BUDYNKÓW PRZY UL. ZAMKOWEJ 2, 4 W WEJHEROWIE NA POTRZEBY RUCHU TURYSTYCZNEGO Z UWZGLĘDNIENIEM ZBIORÓW MUZEUM PIŚMIENICTWA I MUZYKI KASZUBSKO POMORSKIEJ		
ADRES	Wejherowo, ul. Zamkowa 2, 4 działki nr 4,5,6, obr. 17, działka nr 517, obr. 15		
AUTORZY	mgr inż. arch. Wojciech Pomierski	upr. nr 18/TO/93	
	mgr inż. arch. Krzysztof Kolodziejcki	upr. nr 70/POOKK/IV/2015	
SPRAWDZAJĄCA	mgr inż. arch. Beata Steffek upr. nr PO/KK/101/05		
NAZWA RYS.	DATA	SKALA	NR RYS.
ZESTAWIENIE OKIEN I DRZWI	XI 2015	1:100	15

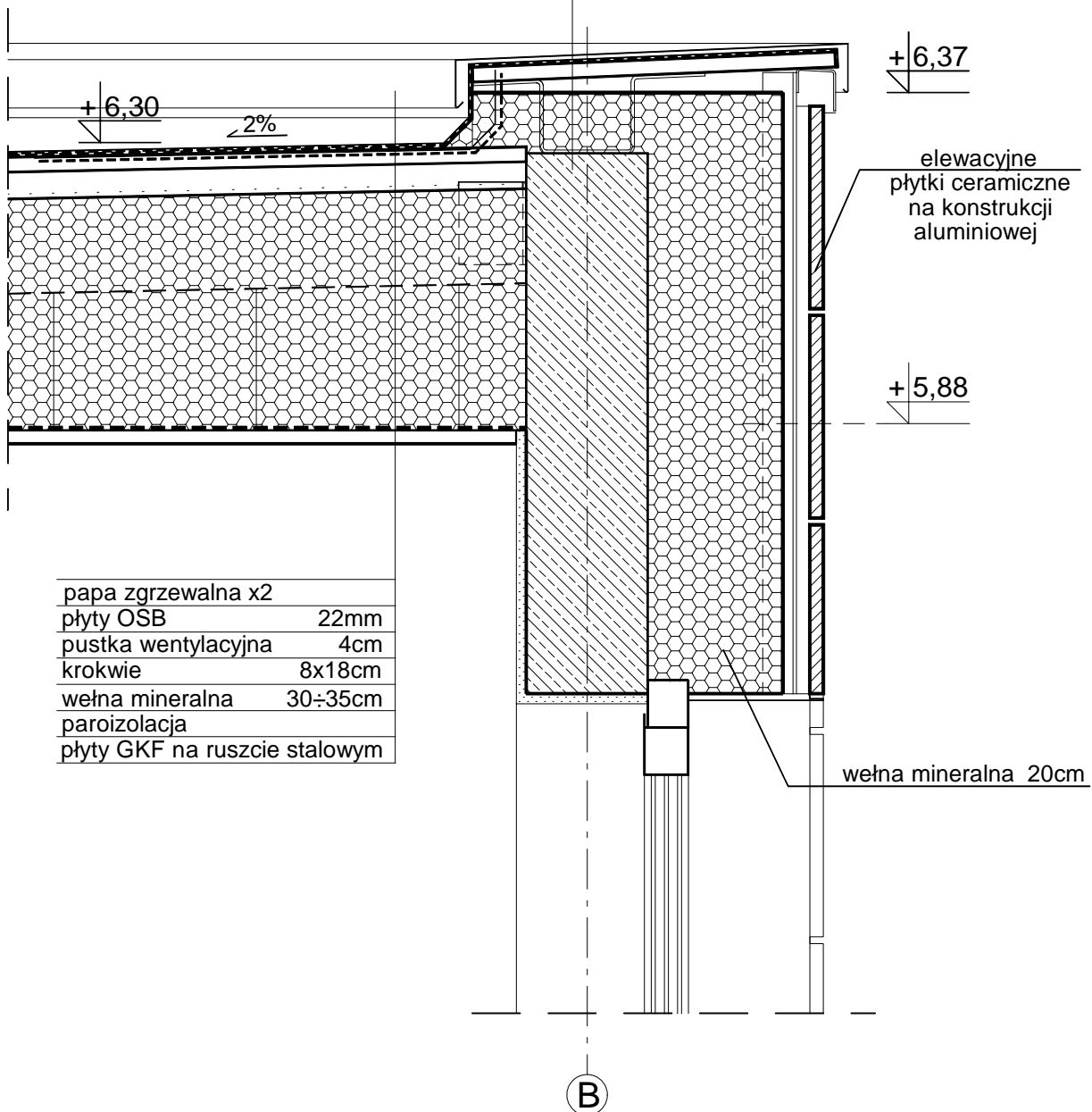
ZESTAWIENIE PRZEGRÓD ALUMINIOWO-SZKLANYCH

OZNACZENIE	S1	S2	S3	S4	S5	S6	S7	S8	S9	S10	
SCHEMAT SKALA 1:100											
	wymiar w świetle muru	So Ho	3000 2780	1495 2780	990 2780	2000 2780	2380 2780	2880 2780	4020 2780	3520 3010	2290 3240
PARTER	1	1	2	1	1	1	1	1	1	1	1
PODDASZE											
ILOŚĆ SZT.	1	1	2	1	1	1	1	1	1	1	1
UWAGI	nieotwieralne			system aluminiowy fasadowy, słupowo-ryglowy, szklenie potrójne			nieotwieralne szkło bezpieczne		przegroda wewnętrzna szkło bezpieczne		jeden segment wyposażony w okno napowietrzające z siłownikiem
KOLOR	RAL 7040										

OZNACZENIE	S11	S12	S13	S14	S15	S16	S17	
SCHEMAT SKALA 1:100								
	wymiar w świetle muru	So Ho	695 2050	2330 2490	5740 2490	1500 2200	2290 4890	4130 4265
PODDASZE	1	1	1	1	1	1	1	
UWAGI	system aluminiowy fasadowy, słupowo-ryglowy, szklenie potrójne			okno aluminiowe nieotwieralne szkło bezpieczne	połac dachu	połac dachu		okno aluminiowe nieotwieralne szkło bezpieczne
KOLOR	RAL 7040							

OBIEKT	PROJEKT PRZEBUDOWY I ADAPTACJI BUDYNKÓW PRZY UL. ZAMKOWEJ 2, 4 W WEJHEROWIE NA POTRZEBY RUCHU TURYSTYCZNEGO Z UWZGLĘDNIENIEM ZBIORÓW MUZEUM PIŚMIENICTWA I MUZYKI KASZUBSKO POMORSKIEJ			
ADRES	Wejherowo, ul. Zamkowa 2, 4 działki nr 4,5,6, obr. 17, działka nr 517, obr. 15			
AUTORZY	mgr inż. arch. Wojciech Pomierski upr. nr 18/TO/93	mgr inż. arch. Krzysztof Kołodziejcki upr. nr 70/POOKK/IV/2015		
SPRAWDZAJĄCA	mgr inż. arch. Beata Steffek upr. nr PO/KK/101/05			
NAZWA RYS.	ZESTAWIENIE PRZEGRÓD ALUMINIOWO-SZKLANYCH	DATA	SKALA	NR RYS.
		XI 2015	1:100	16

obróbka blacharska	
papa zgrzewalna	
plyta OSB	22 mm
blacha trapezowa	
styropian laminowany papą/ wełna mineralna	

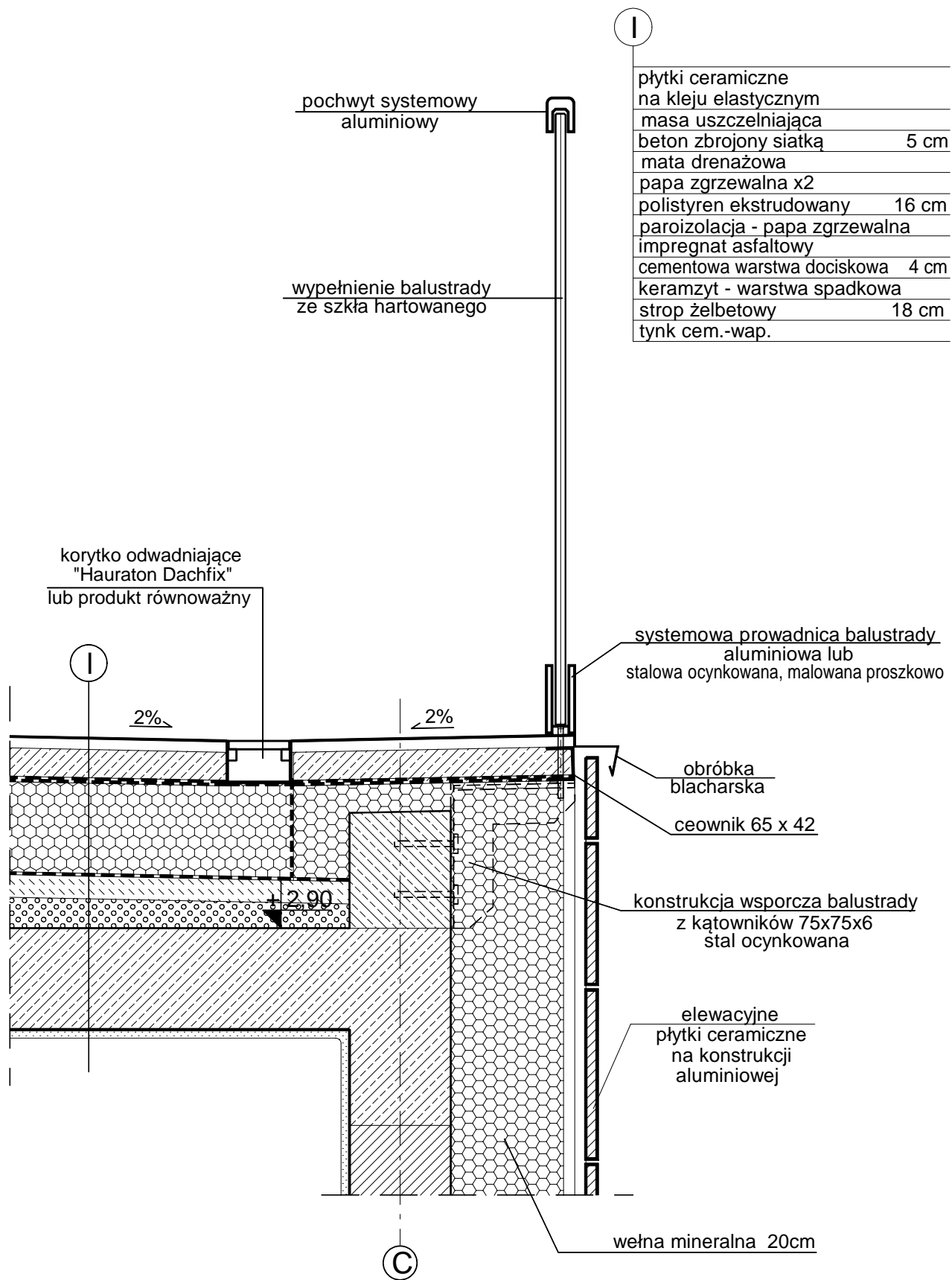


papa zgrzewalna x2	
plyty OSB	22mm
puszka wentylacyjna	4cm
krokwie	8x18cm
wełna mineralna	30÷35cm
paroizolacja	
plyty GKF na ruszcie stalowym	

wełna mineralna 20cm

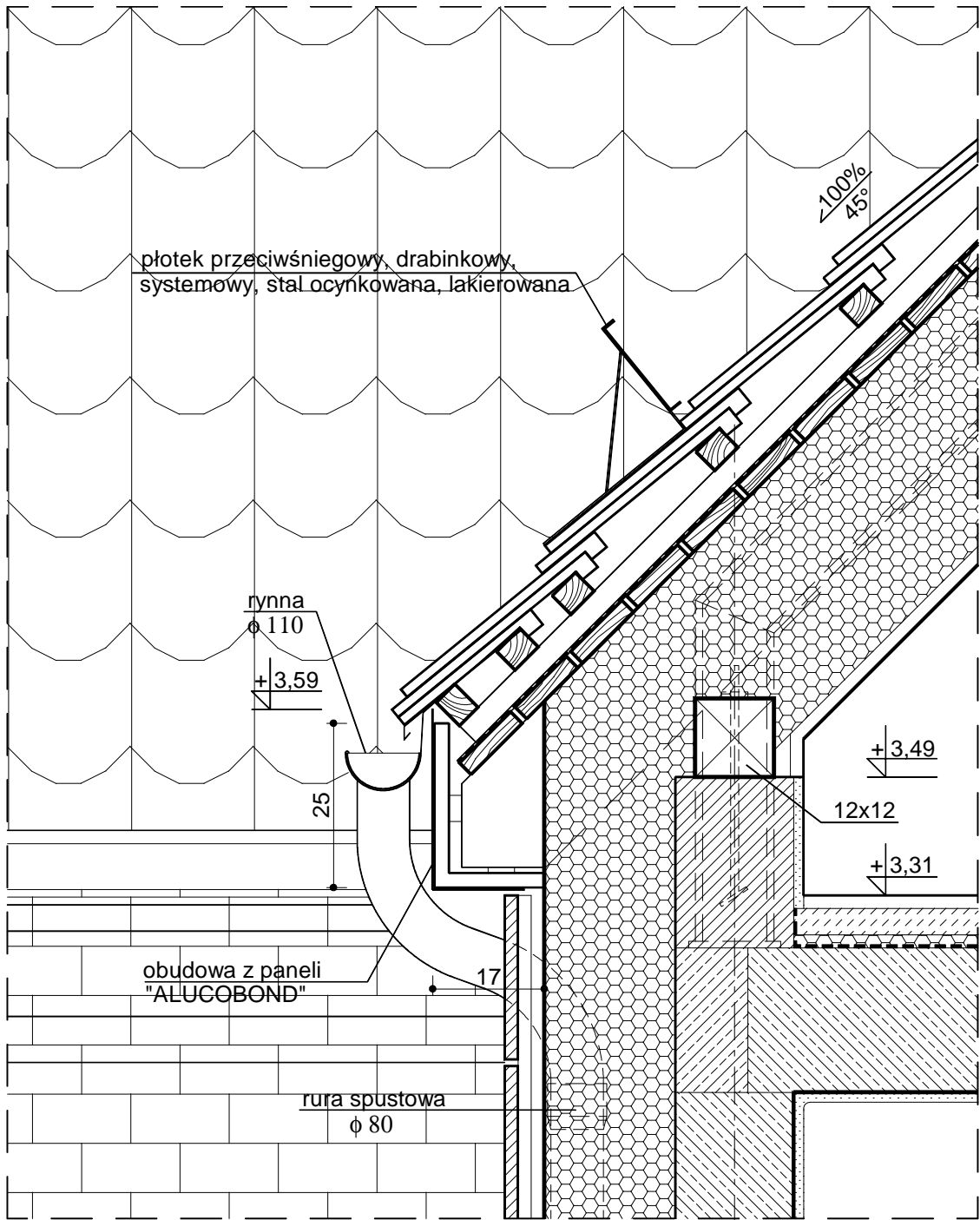
B

OBIEKT	PROJEKT PRZEBUDOWY I ADAPTACJI BUDYNKÓW PRZY UL. ZAMKOWEJ 2, 4 W WEJHEROWIE NA POTRZEBY RUCHU TURYSTYCZNEGO Z UWZGLĘDNIENIEM ZBIORÓW MUZEUM PIŚMIENICTWA I MUZYKI KASZUBSKO POMORSKIEJ		
ADRES	Wejherowo, ul. Zamkowa 2, 4 działki nr 4,5,6, obr. 17, działka nr 517, obr. 15		
AUTORZY	mgr inż. arch. Wojciech Pomierski upr. nr 18/TO/93	mgr inż. arch. Krzysztof Kołodziejcki upr. nr 70/POOK/IV/2015	
SPRAWDZAJĄCA	mgr inż. arch. Beata Steffek upr. nr POKK/101/05		
NAZWA RYS	DATA	SKALA	NR RYS.
DETAL "A"	XI 2015	1:10	17



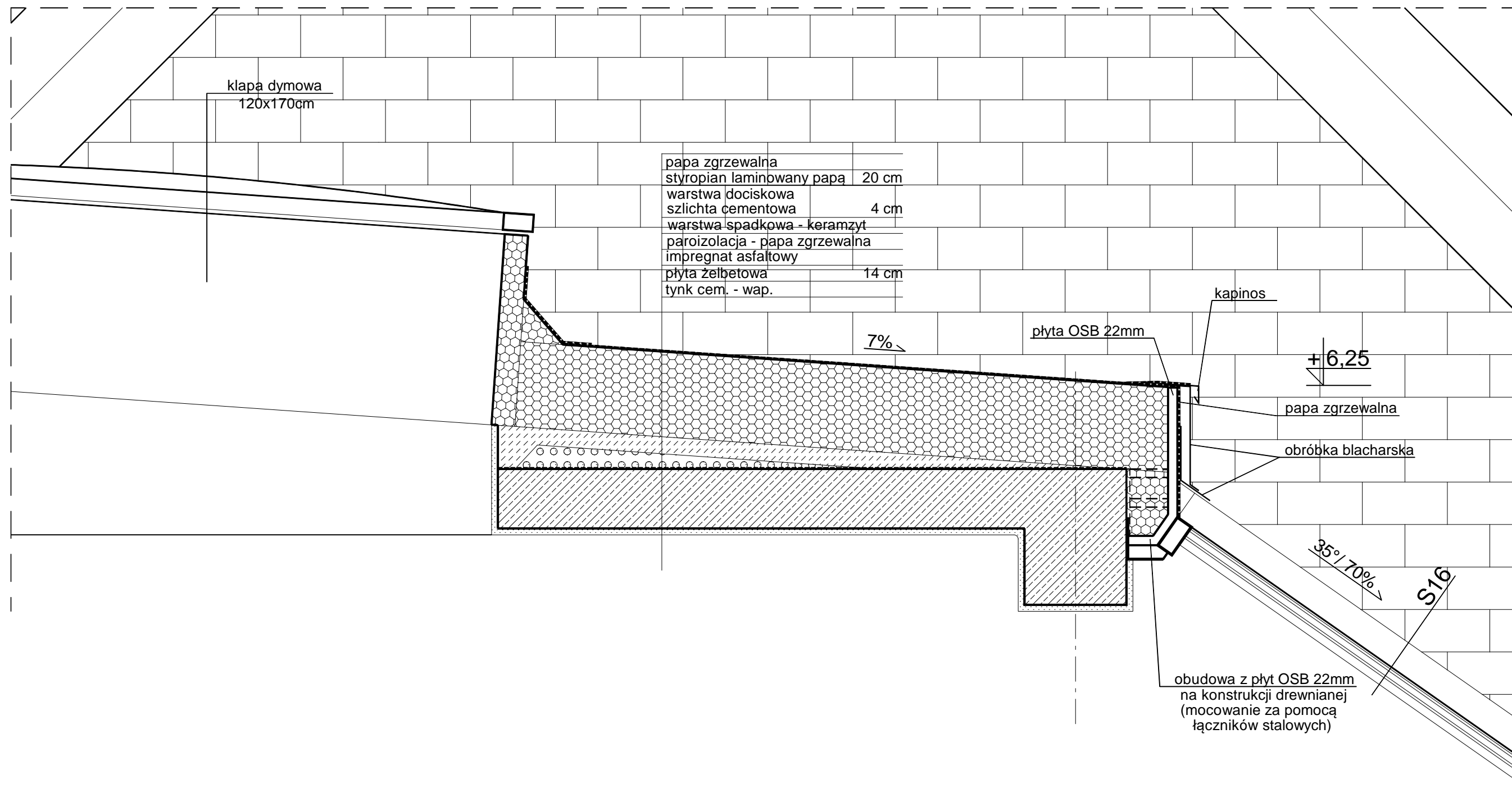
płytki ceramiczne	
na kleju elastycznym	
masa uszczelniająca	
beton zbrojony siatką	5 cm
mata drenażowa	
papa zgrzewalna x2	
polistyren ekstrudowany	16 cm
paroizolacja - papa zgrzewalna	
impregnat asfaltowy	
cementowa warstwa dociskowa	4 cm
keramzyt - warstwa spadkowa	
strop żelbetowy	18 cm
tynk cem.-wap.	

OBIEKT	PROJEKT PRZEBUDOWY I ADAPTACJI BUDYNKÓW PRZY UL. ZAMKOWEJ 2, 4 W WEJHEROWIE NA POTRZEBY RUCHU TURYSTYCZNEGO Z UWZGLĘDNIENIEM ZBIORÓW MUZEUM PIŚMIENICTWA I MUZYKI KASZUBSKO POMORSKIEJ		
ADRES	Wejherowo, ul. Zamkowa 2, 4 działki nr 4,5,6, obr. 17, działka nr 517, obr. 15		
AUTORZY	mgr inż. arch. Wojciech Pomierski upr. nr 18/TO/93 mgr inż. arch. Krzysztof Kołodziejewski upr. nr 70/POOK/IV/2015		
SPRAWDZAJĄCA	mgr inż. arch. Beata Steffek upr. nr PO/KK/101/05		
NAZWA RYS	DATA	SKALA	NR RYS.
DETAL "B"	XI 2015	1:10	18



A

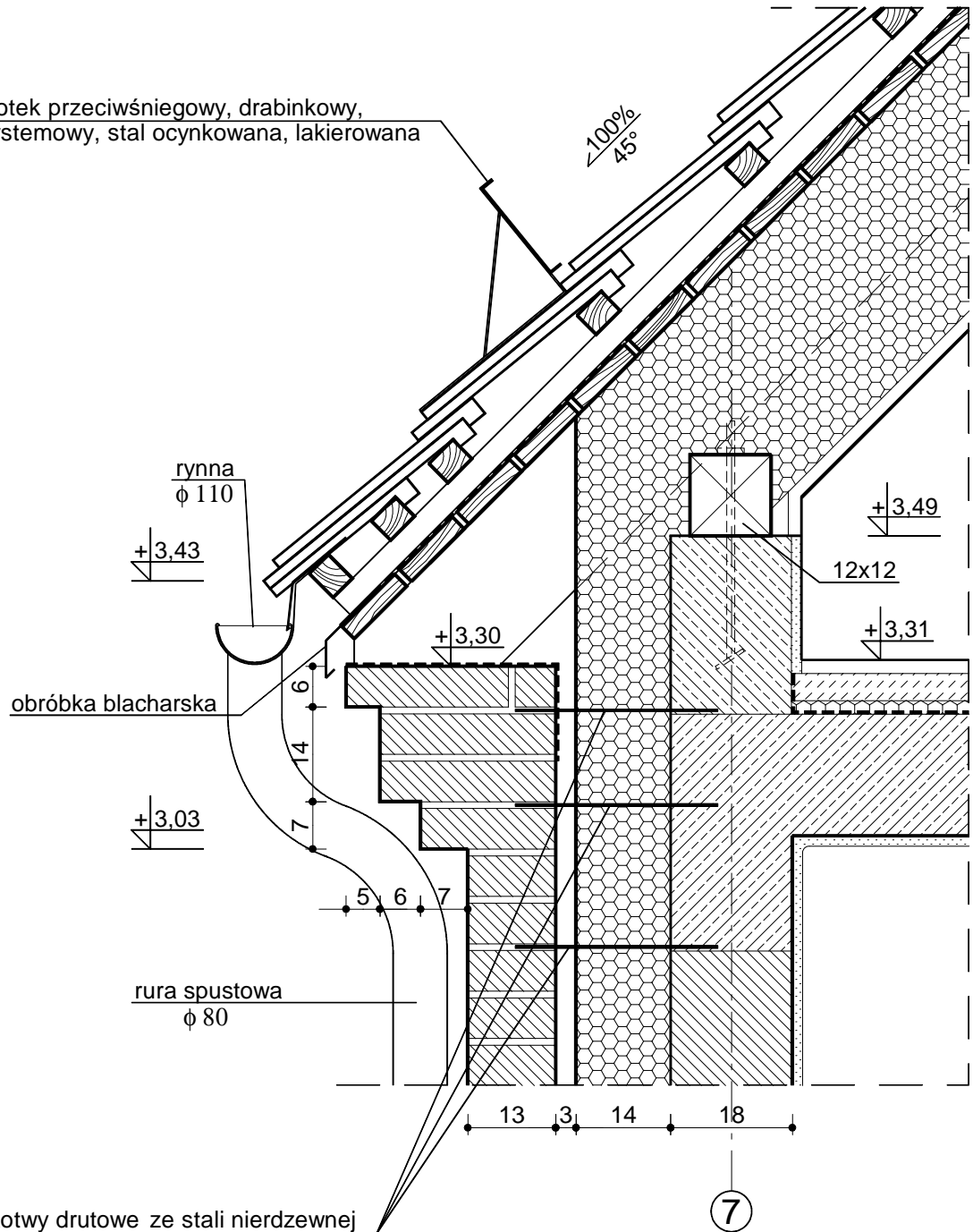
OBIEKT	PROJEKT PRZEBUDOWY I ADAPTACJI BUDYNKÓW PRZY UL. ZAMKOWEJ 2, 4 W WEJHEROWIE NA POTRZEBY RUCHU TURYSTYCZNEGO Z UWZGLĘDNIENIEM ZBIORÓW MUZEUM PIŚMIENICTWA I MUZYKI KASZUBSKO POMORSKIEJ		
ADRES	Wejherowo, ul. Zamkowa 2, 4 działki nr 4,5,6, obr. 17, działka nr 517, obr. 15		
AUTORZY	mgr inż. arch. Wojciech Pomierski mgr inż. arch. Krzysztof Kołodziejcki	upr. nr 18/TO/93 upr. nr 70/POOKK/IV/2015	
SPRAWDZAJĄCA	mgr inż. arch. Beata Steffek upr. nr POKK/101/05		
NAZWA RYS	DATA	SKALA	NR RYS.
DETAL "C"	XI 2015	1:10	19



papa zgrzewalna	
styropian laminowany papa	20 cm
warstwa dociskowa	
szlichta cementowa	4 cm
warstwa spadkowa - keramzyt	
paroizolacja - papa zgrzewalna	
impregnat asfaltowy	
plyta żelbetowa	14 cm
tynk cem. - wap.	

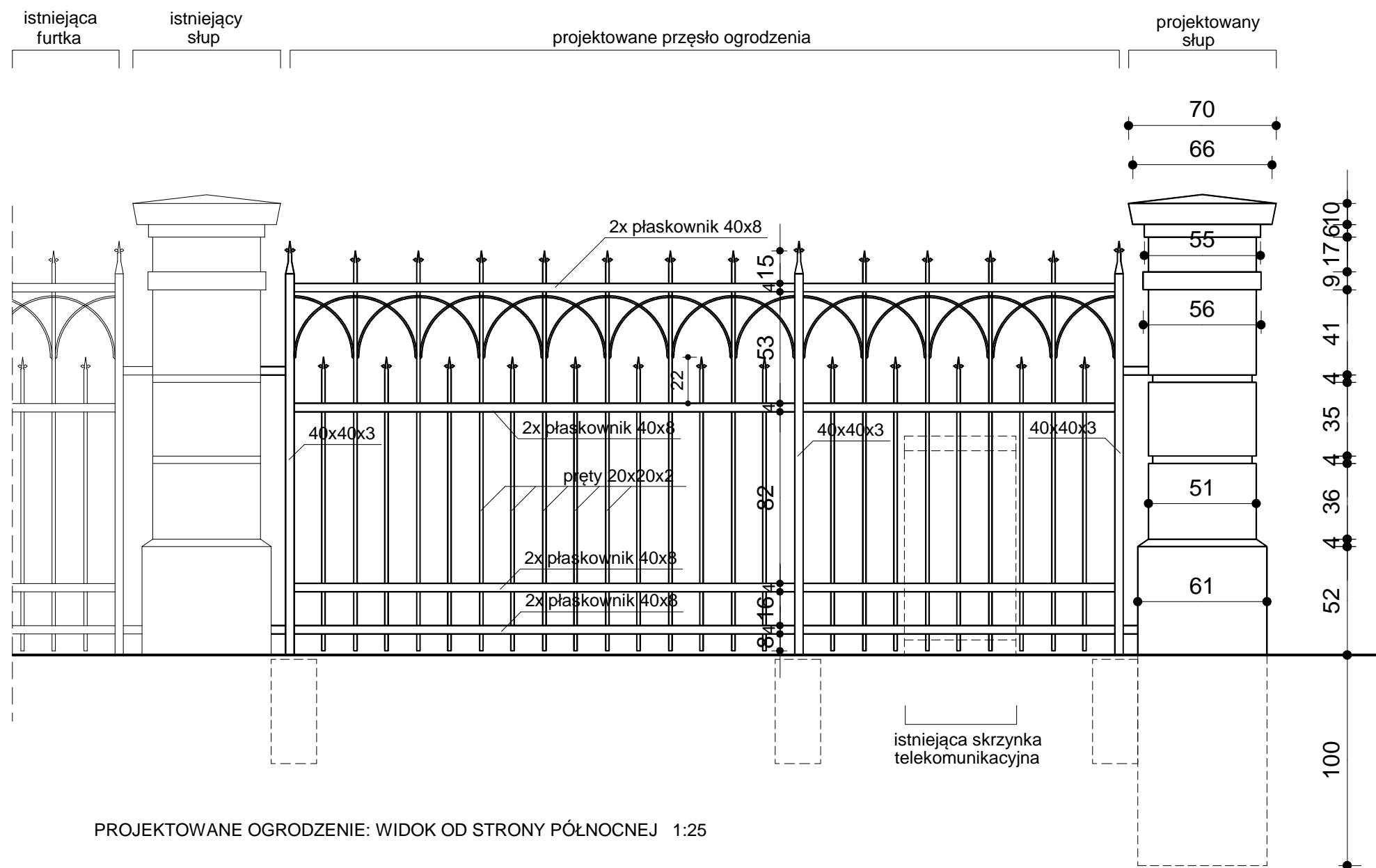
OBIEKT	PROJEKT PRZEBUDOWY I ADAPTACJI BUDYNKÓW PRZY UL. ZAMKOWEJ 2, 4 W WEJHEROWIE NA POTRZEBY RUCHU TURYSTYCZNEGO Z UWZGLĘDNIENIEM ZBIORÓW MUZEUM PIŚMIENICTWA I MUZYKI KASZUBSKO POMORSKIEJ		
ADRES	Wejherowo, ul. Zamkowa 2, 4 działki nr 4,5,6, obr. 17, działka nr 517, obr. 15		
AUTORZY	mgr inż. arch. Wojciech Pomierski	upr. nr 18/TO/93	
	mgr inż. arch. Krzysztof Kołodziejcki	upr. nr 70/POOKK/IV/2015	
SPRAWDZAJĄCA	mgr inż. arch. Beata Steffek upr. nr PO/KK/101/05		
NAZWA RYS.	DATA	SKALA	NR RYS.
DETAL "D"	XI 2015	1:10	20

plótek przeciwniegowy, drabinkowy,
systemowy, stal ocynkowana, lakierowana

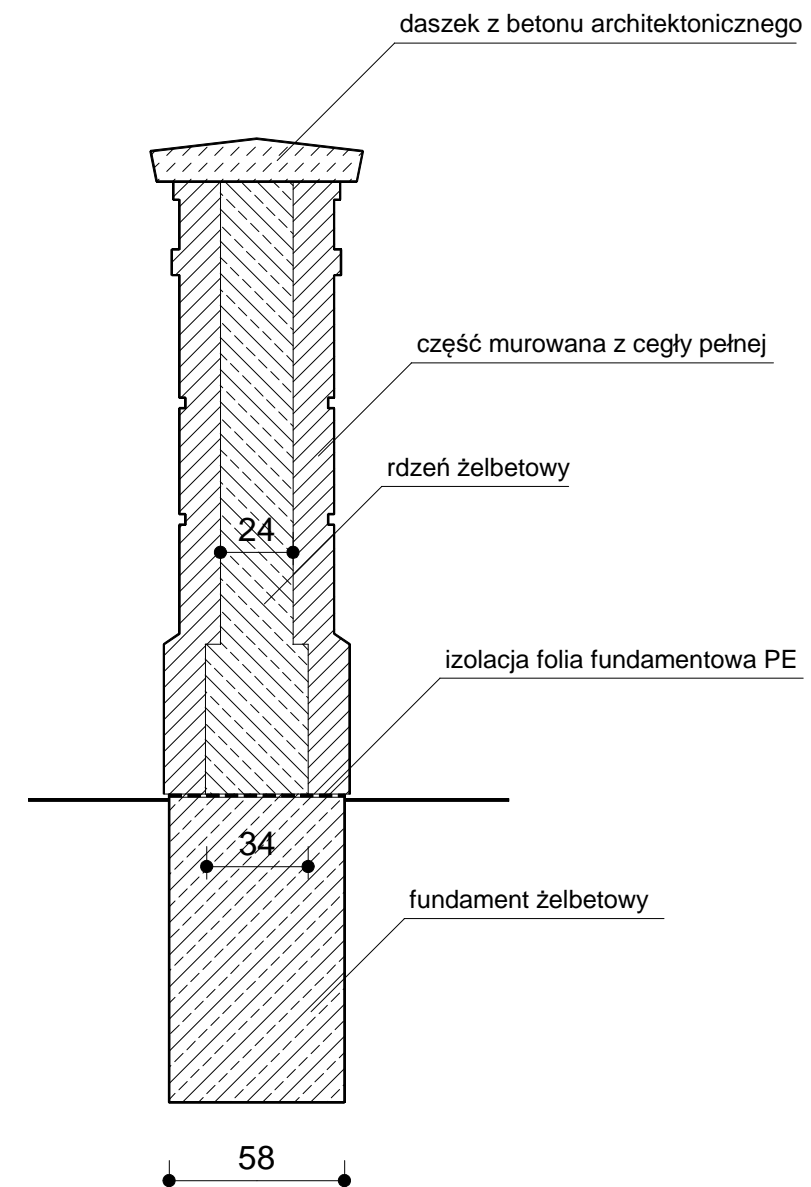


kotwy drutowe ze stali nierdzewnej

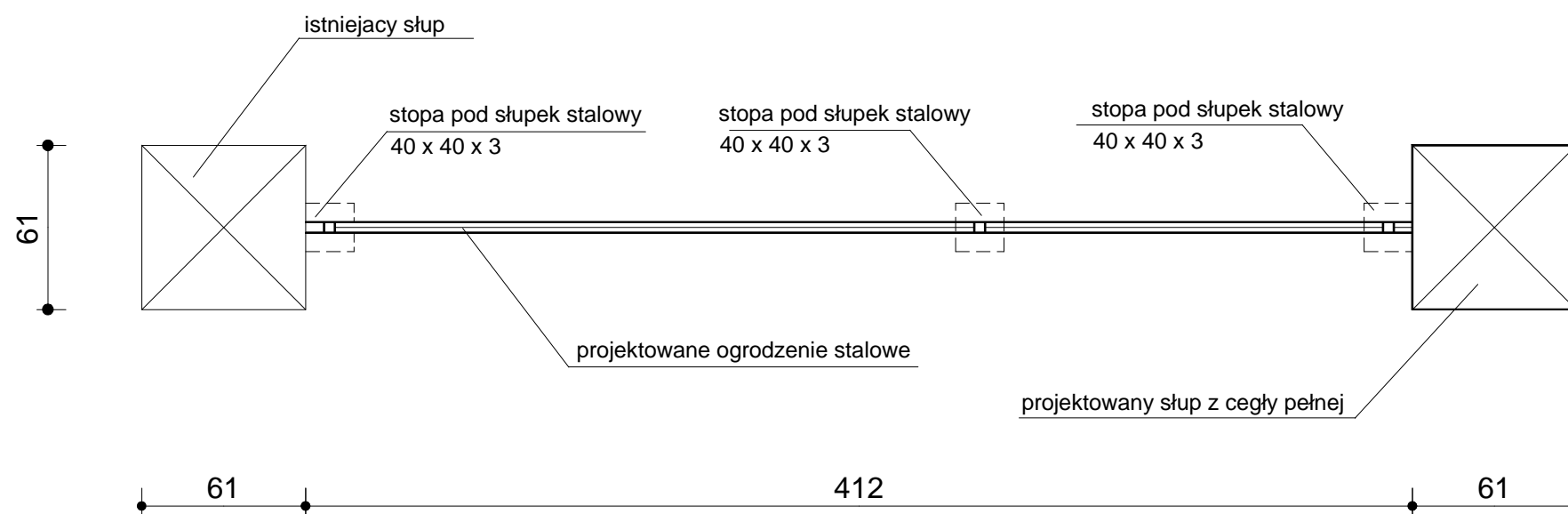
OBIEKT	PROJEKT PRZEBUDOWY I ADAPTACJI BUDYNKÓW PRZY UL. ZAMKOWEJ 2, 4 W WEJHEROWIE NA POTRZEBY RUCHU TURYSTYCZNEGO Z UWZGLĘDNIENIEM ZBIORÓW MUZEUM PIŚMIENICTWA I MUZYKI KASZUBSKO POMORSKIEJ		
ADRES	Wejherowo, ul. Zamkowa 2, 4 działki nr 4,5,6, obr. 17, działka nr 517, obr. 15		
AUTORZY	mgr inż. arch. Wojciech Pomierski upr. nr 18/TO/93	mgr inż. arch. Krzysztof Kołodziejcki upr. nr 70/POOKK/IV/2015	
SPRAWDZAJĄCA	mgr inż. arch. Beata Steffek upr. nr POKK/101/05		
NAZWA RYS	DATA	SKALA	NR RYS.
DETAL "E"	XI 2015	1:10	21



PROJEKTOWANE OGRODZENIE: WIDOK OD STRONY PÓŁNOCNEJ 1:25



PRZEKRÓJ PIONOWY
PRZEZ PROJEKTOWANY SŁUP
SKALA 1:25



PROJEKTOWANE OGRODZENIE: RZUT 1:25

UWAGA: WSZYSTKIE ELEMENTY STALOWE OCYNKOWANE I MALOWANE PROSZKOWO NA KOLOR CZARNY MATOWY

OBIEKT	PROJEKT PRZEBUDOWY I ADAPTACJI BUDYNKÓW PRZY UL. ZAMKOWEJ 2, 4 W WEJHEROWIE NA POTRZEBY RUCHU TURYSTYCZNEGO Z UWZGLĘDNIENIEM ZBIORÓW MUZEUM PIŚMIENICTWA I MUZYKI KASZUBSKO POMORSKIEJ		
ADRES	Wejherowo, ul. Zamkowa 2, 4 działki nr 4,5,6, obr. 17, działka nr 517, obr. 15		
AUTORZY	mgr inż. arch. Wojciech Pomierski upr. nr 18/TO/93 mgr inż. arch. Krzysztof Kolodziejski upr. nr 70/POOKK/IV/2015		
SPRAWDZAJĄCA	mgr inż. arch. Beata Steffek upr. nr PO/KK/101/05		
NAZWA RYS.	DATA	SKALA	NR RYS.
OGRODZENIE	XI 2015	1:25	22